

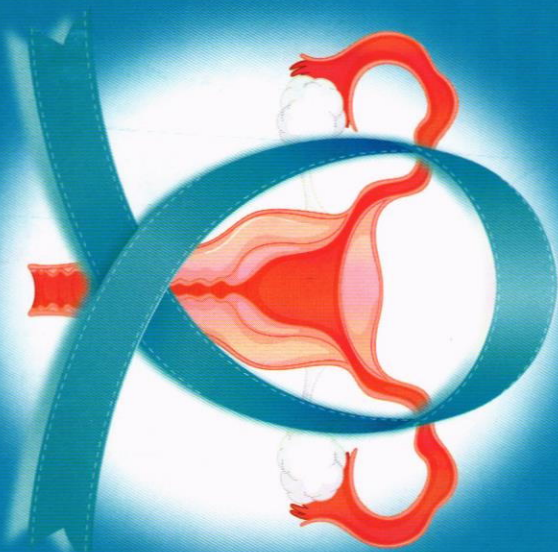


السلطنة العبدية السلطنة

وزارة التعليم

جامعة أم القراء

المركز الطبى الجامعى



سرطان عنق الرحم

إعداد: أ. سوسن أوان | إشراف: د. رحمة الزهراني

بعض التعليمات التي يجب أن تلتزم بها السيدة قبل إجراء مسحة عنق الرحم حتى لا تؤثر على النتيجة:

- عدم القيام بالنشاط المهبلي أو الدش المهبلي لمدة 48 ساعة قبل إجراء المسحة.
- الامتناع عن العلاقة الزوجية قبل إجراء المسحة بـ 48 ساعة.
- عدم استخدام أي أدوية موضعية مهبليّة، أو أي من وسائل منع الحمل الموضعية قبل المسحة بـ 48 ساعة.
- عدم إجراء مسحة عنق الرحم في فترة الدورة الشهرية.

الوقاية على المستوى الثالث:
علاج سرطان عنق الرحم.

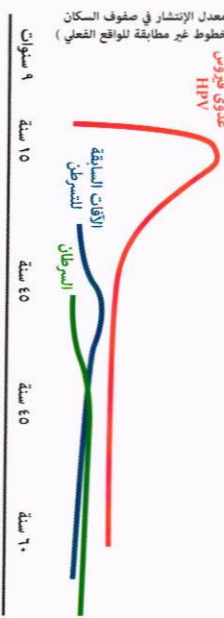
هناك عدة اختيارات لعلاج سرطان عنق الرحم منها:

- العلاج الجراحي، العلاج الكيميائي، العلاج الإشعاعي، أو الجمع بين الثلاثة اختيارات جميعا في نفس الوقت.
- و يعتمد علاج سرطان عنق الرحم على عدة عوامل أهمها المرحلة الذي يوجد بها السرطان حيث أن هناك عدة مراحل للمرض.

الوقاية من سرطان عنق الرحم ومكافحته:

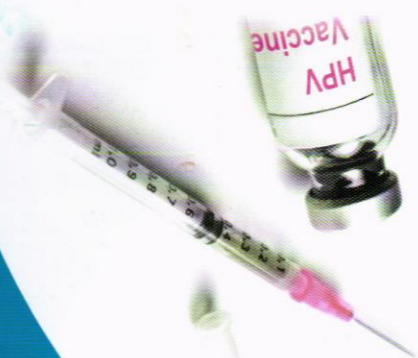
الوقاية الأولية:
التطعيم المضاد لفيروس الورم الحليمي البشري تتوفر بعض التطعيمات التي يمكن أن تحمي الشباب من الإصابة حيث تحمي هذه التطعيمات من العدوى بأنواع فيروس الورم الحليمي البشري المسرطن بالإضافة إلى بعض الأنواع الأخرى التي يمكن أن تسبب الثآليل الشرجية والتناسلية.

معدل الانتشار في صفوف السكان (الخطوط غير مطابقة للواقع الفعلي)

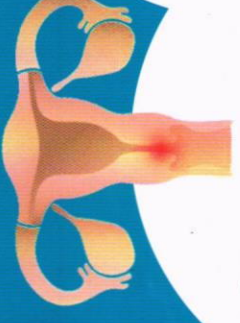


الوقاية الثانوية:

الكشف المبكر (التحري) وعلاج الأفات ما قبل السرطانية.
مسحة عنق الرحم هو إجراء يستخدم لجمع الخلايا من عنق الرحم بحيث يمكن النظر إليها تحت المجهر لإيجاد السرطان أو الأفات ما قبل السرطانية.



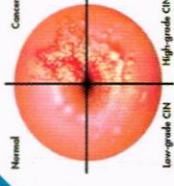
ما هو عنق الرحم؟ What Is the Cervix?



عنق الرحم هو الجزء الضيق السفلي من الرحم الذي يصل بين تجويف الرحم الداخلي والمهبل.

حيث يساعد على انتقال الحيوانات المنوية من المهبل للرحم ويسمح لخروج الدم الشهري من الرحم. يعمل عنق الرحم أثناء الحمل خصمها امان مغلق للاحتفاظ بالجنين داخل الرحم ولكنه يتسع ويتمدد أثناء الولادة للسماح للجنين بالخروج.

ما هو سرطان عنق الرحم؟



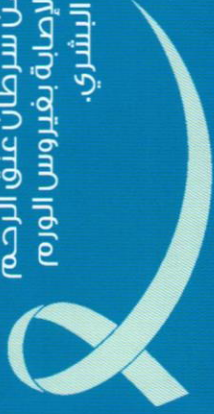
يعد سرطان عنق الرحم ثامن (8) أكثر أنواع السرطان شيوعاً في المملكة العربية السعودية بين الإناث للعمر بين 14 و 44 عاماً. تشير التقديرات الحالية إلى أنه في كل عام يتم تشخيص 316 امرأة بسرطان عنق الرحم و 108 يموتون من المرض.

يبدأ سرطان عنق الرحم في الخلايا المبطنة لعنق الرحم حيث يغطي تجويف عنق الرحم بنوعين مختلفين من الخلايا وهي داخلية (غدية) و خارجية (حرشفية)، يلتقي هذان النوعان من الخلايا في مكان يسمى منطقة التحويل، تبدأ معظم حالات سرطان عنق الرحم في خلايا منطقة التحويل وهذه الخلايا لا تتغير فجأة لتصبح شاذة (ما قبل سرطانية) بل قد تستغرق سنوات عدة.

الفحص المبكر لسرطان عنق الرحم والكشف عن وجود الخلايا الشاذة ما قبل السرطانية وعلاجها يمنع تقريباً حدوث جميع أنواع سرطان عنق الرحم بإذن الله

أسباب سرطان عنق الرحم

99,7% من سرطان عنق الرحم ناتج من الإصابة بفيروس الورم الحليمي البشري.



العوامل المساعدة على الإصابة بسرطان عنق الرحم:

• الإصابة بأمراض سرطانية أخرى بالجهاز التناسلي.



• اتباع نظام غذائي فقير بالفواكه والخضروات.



• زيادة الوزن



• التدخين.



• الإصابة بأمراض جنسية.



• ضعف جهاز المناعة.

أعراض و تشخيص سرطان عنق الرحم

عادة لا يسبب سرطان عنق الرحم في المراحل الأولى أي أعراض. لكن تبدأ الأعراض في الظهور مع تقدم مرحلة المرض.

و تتمثل الأعراض في الآتي:
• نزيف مهبلي غير طبيعي و يتمثل في الصور الآتية:

- * حدوث نزيف في الفترة بين الدورات الشهرية.
- * نزيف بعد العلاقة الجنسية أو التثقيب المهبلي.
- * زيادة عدد أيام الطمث و زيادة كمية دم الطمث.
- * نزيف بعد سن انقطاع الطمث.
- * زيادة الإفرازات المهبلية.
- * ألم في منطقة الحوض.
- * ألم أثناء الاتصال الجا

