

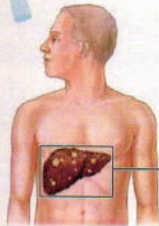
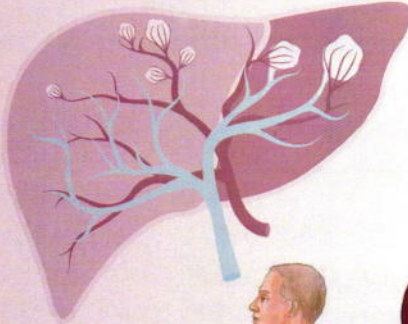


# سرطان الكبد

## العوامل المسببة:

العامل الرئيسي المسبب لسرطان الكبد هو تليف الكبد من أي المسببات. ومنها:

- ١- عدوى فيروس الالتهاب الكبدي (ب).
- ٢- التهاب فيروس الالتهاب الكبدي (سي).
- ٣- التعرض للسموم البيئية، والتجلط الدموي الدموي الوراثي.
- ٤- السكري.
- ٥- زيادة الوزن.
- ٦- التدخين.
- ٧- استخدام الكحول.



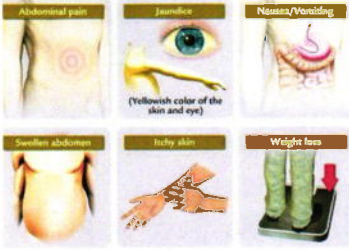
## الاعراض:

غالباً ما يتم تشخيص سرطان الكبد في وقت متأخر من مسارها بسبب عدم وجود أعراض مرضية.

\* اصفرار الجلد والعينين.

\* ثقل في الجزء العلوي من البطن (انتفاخ في البطن في الحالات المتقدمة من المرض).

\* فقدان الشهية ومن ثم فقدان الوزن.



## طرق الوقاية:

١. منع العدوى بفيروس التهاب الكبد

وفيروس التهاب الكبد كالتالي:

\* التطعيم ضد التهاب الكبد الوبائي (HBV).

\* عدم استعمال أدوات المريض بعدوى فيروسات الكبد كالأمواس وفرش الأسنان والمناشف.

\* عدم التعرض لإفرازات الجسم الأخرى من المصاب بعدوى فيروس الكبد كالدماغ واللعاب.

٢. علاج المرضى المصابين بالتهاب الكبد الفيروسي

٣. تجنب السموم البيئية

٤. التوقف استخدام الكحول

٥. التحكم في وزن الجسم

٦. إزالة الحديد الزائد من المرضى المصابين بتجلط الدم الدموي الوراثي

## الفئة المستهدفة للفحوصات المبكرة:

١- يقتصر الفحص المبكر على المرضى المصابين بتليف الكبد

٢- حامل الكبد الوبائي ب أكبر من ٤٠ سنة

٣- حامل الكبد الوبائي ب بالإضافة الى تاريخ اسري لسرطان الكبد

٤- تليف الكبد عند حامل الكبد الوبائي ب

٥- تليف الكبد لدى مرضى الكبد الوبائي سي

٦- تليف الكبد نتيجة أمراض ترسب الحديد بالدم الوراثي