



المملكة العربية السعودية  
وزارة التعليم  
جامعة أم القرى

## أشعة الثدي المأموجرام خيار أم ضرورة



إعداد  
د / خديجة الجوهري  
جرادة عامة

رؤية  
VISION  
2030  
المملكة العربية السعودية  
KINGDOM OF SAUDI ARABIA



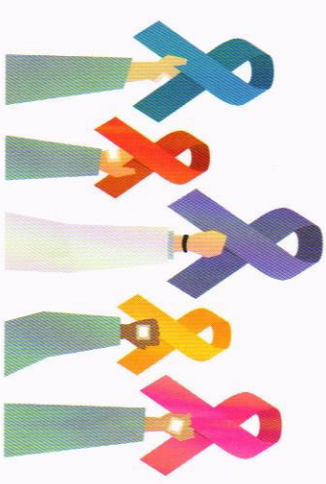
تصميم و إخراج  
مطبعة جامعة أم القرى

## كيف استعداد لإجراء تصوير الثدي بالأشعة السينية؟

- تأكدي من نظافة المنطقة تحت الإبطين  
والصدر  
- لا تضعي أي مزيلات عرق أو مساحيق أو  
كريمات أو عطور على أبطيك أو صدرك في  
يوم إجراء تصوير الثدي بالأشعة السينية لك  
، حيث أن هذه المنتجات تصعب تحليل نتائج  
الاختبار بشكل صحيح.  
-عدم إجراء التصوير في حال وجود حمل

## ماذا يحدث أثناء التصوير بجهاز الماموجرام

-سوف يُطلب منك نزع القميص وحمالة  
الصدر والمجهرات  
-يستغرق الأمر من 10 إلى 30 دقيقة لإجراء  
الفحص للثديين





## ماذا يحدث بعد الإجراء؟

سوف يتم قراءة الأشعة السينية من خلال طبيب الأشعة وسوف يقدم تقرير بالنتائج الخاص بك هاتفياً.

اسأل طبيبك الخاص بك بموعد إجراء تصوير آخر للثدي بالأشعة السينية مرة كل سنة أو سنتين

- تذكر أن الفحص الشعاعي الدوري للثدي mammogram هو الفحص الوحيد لاكتشاف سرطان الثدي في مرحلة مبكرة قبل أن تتمكني أنت وطبيبك من اكتشافه.

## أنواع الفحص الشعاعي للثدي (Mammogram)

### ١- الفحص الشعاعي التشخيصي (diagnosed mammography)

ويجري للسيدة التي لديها أعراض أو شكوى في الثدي أو نتيجة لوجود اشتباه كتله

### ٢. المسح الشعاعي (screening mammography)

يجرى ل:

١- للسيدات الاتي ليس لديهن شكوى أو أعراض الثدي.

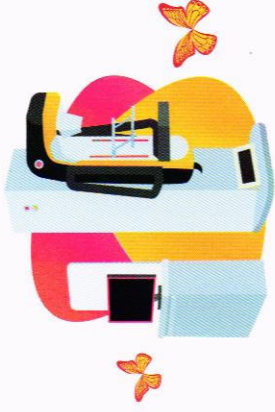
٢- من لديهن تاريخ عائلي لسرطان الثدي

٣- النساء التي تجاوز عمرهن سن الأربعين

## متى ينبغي على

### إجراء التصوير؟

إذا كان عمرك ٤٠ سنة فأكثر، ينبغي عليك إجراء تصوير الثدي بالأشعة السينية كل ١ إلى ٢ سنة ويعتمد ذلك على تاريخك الشخصي وتاريخ عائلتك، حيث أن مقارنة تصوير الثدي بالأشعة السينية من عام لآخر يساعد على اكتشاف السرطان في مرحلة مبكرة.



-يتوي الجهاز على منضبه حيث تقوم الفنية بوضع ثديك على الجهاز مع الضغط عليها برفق بطبق شفاف من الجهاز. وقد يكون ذلك غير مريحاً، ولكنه يسمح بتصوير الثدي بشكل متساوي وصحيح.

-سوف يتم اخذ صورتين مختلفة لكل صدر لفحص الصدر بالكامل.

-يطلب من المريضة عدم الحركة حتى تظهر الصورة واضحة

## أشعة الثدي

### الماموجرام

### خيار أم ضرورة

• هي مجموعة صور من الأشعة السينية تصور الثدي بعدة أوضاع واتجاهات من الأعلى إلى الأسفل من الجانب مع الضغط الخفيف على الثدي وذلك إلى إظهار الثدي بأوضاع صورة ممكنة وللتأكد من تصوير كافة أجزاء الثدي.

• تصوير الثدي بالأشعة السينية عبارة عن جرعة قليلة من الأشعة السينية لفحص أنسجة الثدي. لها القدرة على اكتشاف التكتلات والتكتلات الصغيرة قبل أن تحس بالفحص الذاتي.

## أهمية تصوير الثدي بالأشعة السينية؟

١. يساعد تصوير الثدي بالأشعة السينية على اكتشاف سرطان الثدي في مرحله مبكرة.

٢. يمكن لتصوير الثدي بالأشعة السينية أن يكتشف السرطان قبل أن تصبح الكتلة محسوسة ، فهي تكتشف حوالي 9٠٪ من الكتل المسرطنة.