

المملكة العربية السعودية  
جامعة أم القرى  
الكلية الجامعية بأضم



جامعة أم القرى  
UMM AL-QURA UNIVERSITY



# الغدد الصم

إعداد/مالحه حسن محسن العمري  
بإشراف أ/ أطلام القرشي



جهاز الغدد الصماء  
من أهم الأجهزة  
داخل الجسم،  
يتكون من مجموعة  
من الغدد الصماء  
(endocrine  
glands) المسؤولة  
عن إفراز الهرمونات  
التي من شأنها  
الربط بين أجهزة  
الجسم المختلفة  
وتنشيط أو تثبيط  
لكثير من الوظائف  
في الجسم.

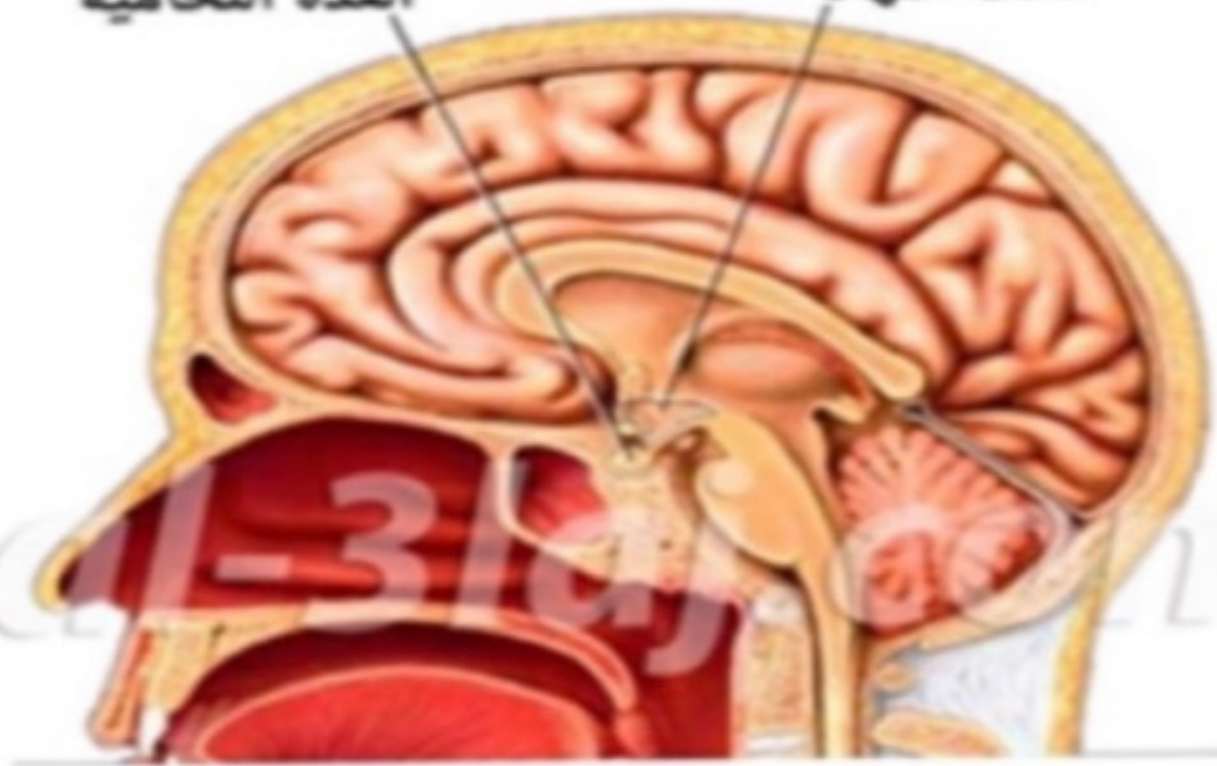


**الغدة النخامية**  
**1- تقع الغدة النخامية بين سقف**  
**الفم وأسفل المخ في تجويف**  
**عظمي . وتتكون من ثلاثة فصوص**  
**هي : الفص الأمامي anterior lobe**  
**والفص الأوسط intermediate**  
**lope والفص الخلفي posterior**  
**lope .**

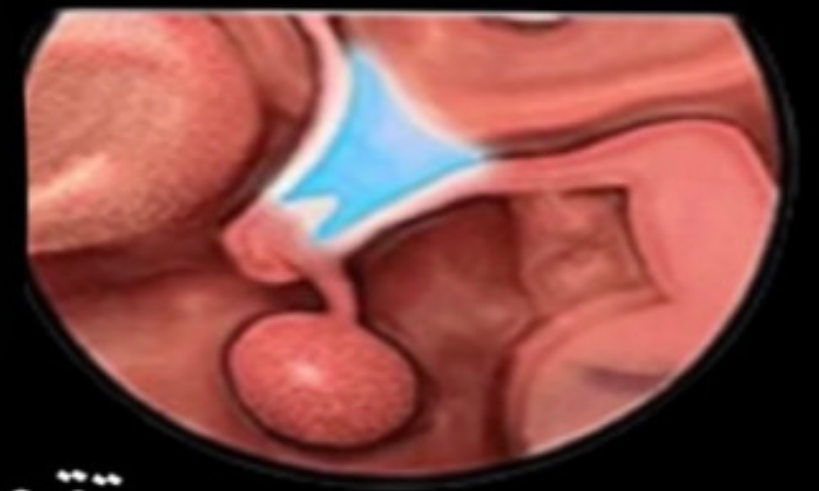
صوره توضح الغده النخاميه تحت المجهر



تحت المهاد  
الغدة النخامية



الغدة تحت المهاد  
**hypothalamus**: مسؤولة هذه  
الخلايا تكمن تنظيم درجة حرارة  
الجسم، العطش، النوم، الحالة  
المزاجية، القدرة الجنسية.



تقع في ساق المخ حجمها بحجم اللوزة

الغدة جار الدرقية

Parathyroid: وهي المسؤولة

عن التحكم، وتنظيم مستوى

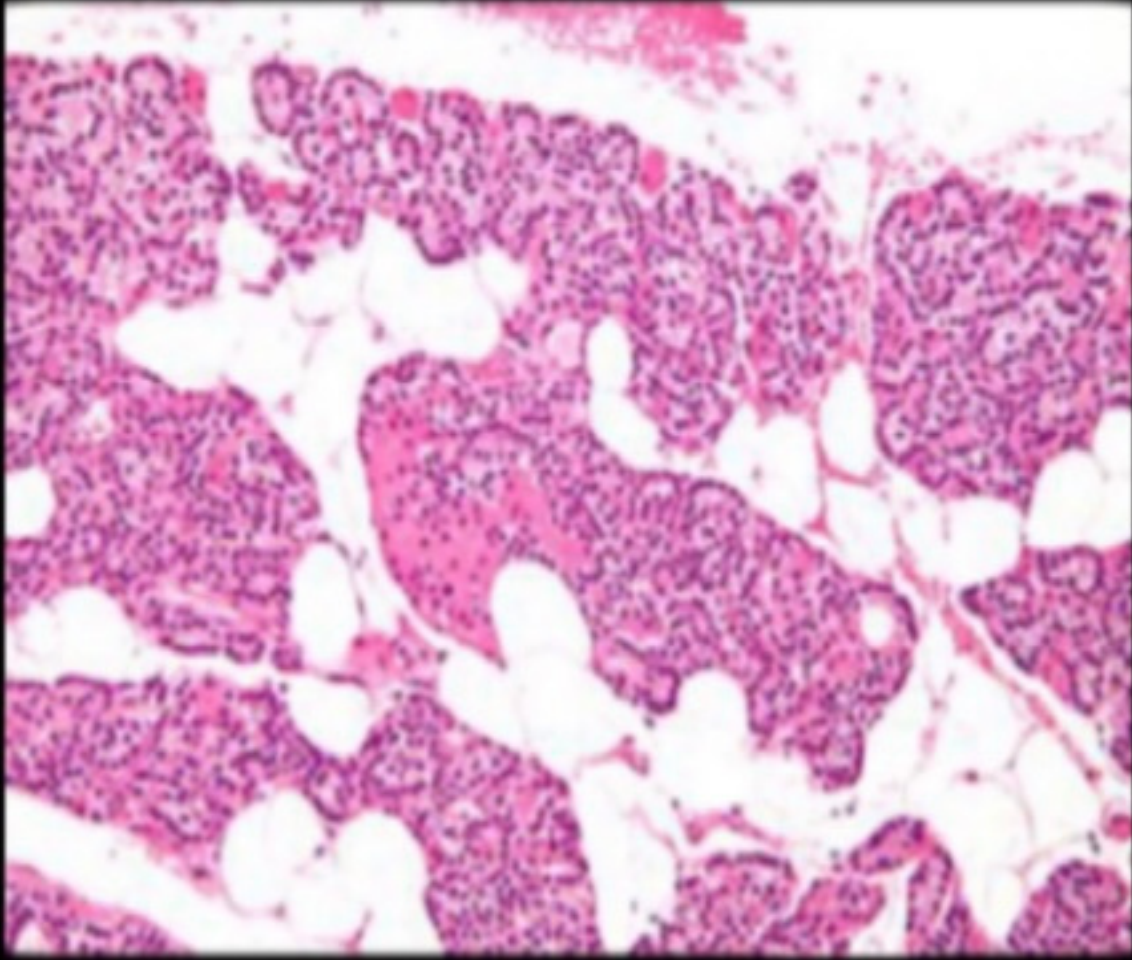
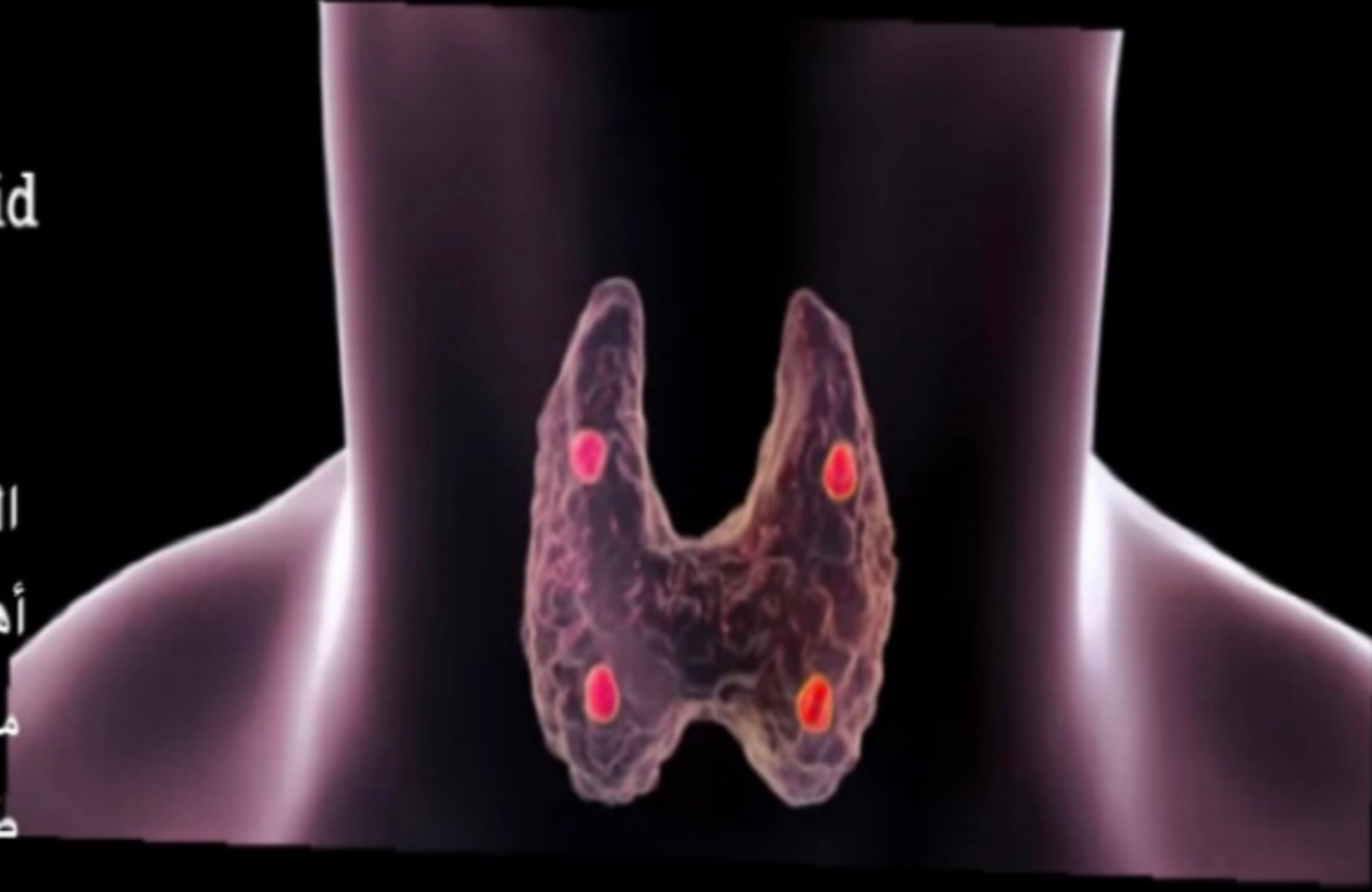
الكالسيوم في الجسم.

البنكرياس Pancreas: تكمن

أهمية غدة البنكرياس في تنظيم

مستوى السكر في الجسم، عن

طريق إفراز هرمون الأنسولين.

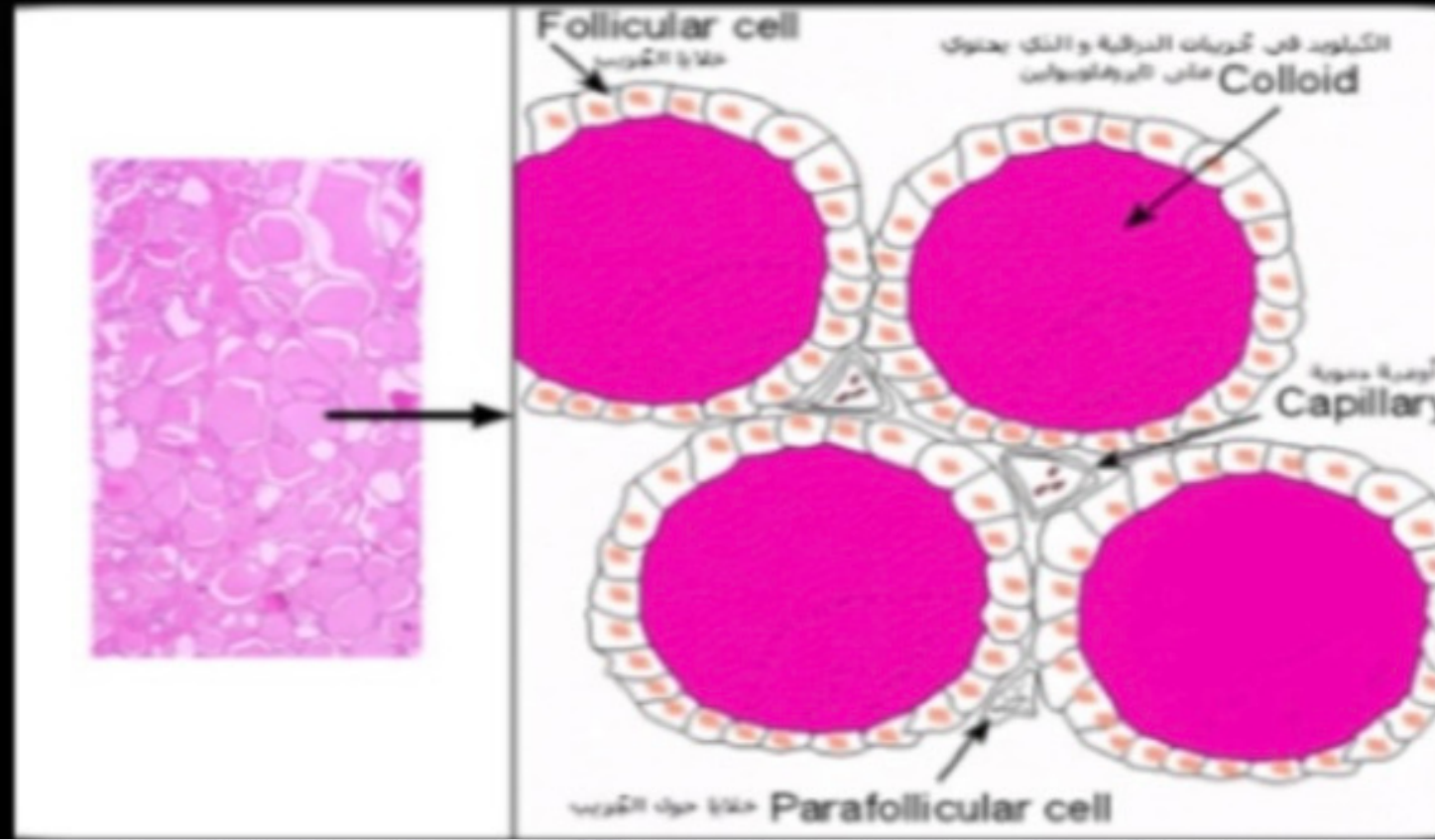


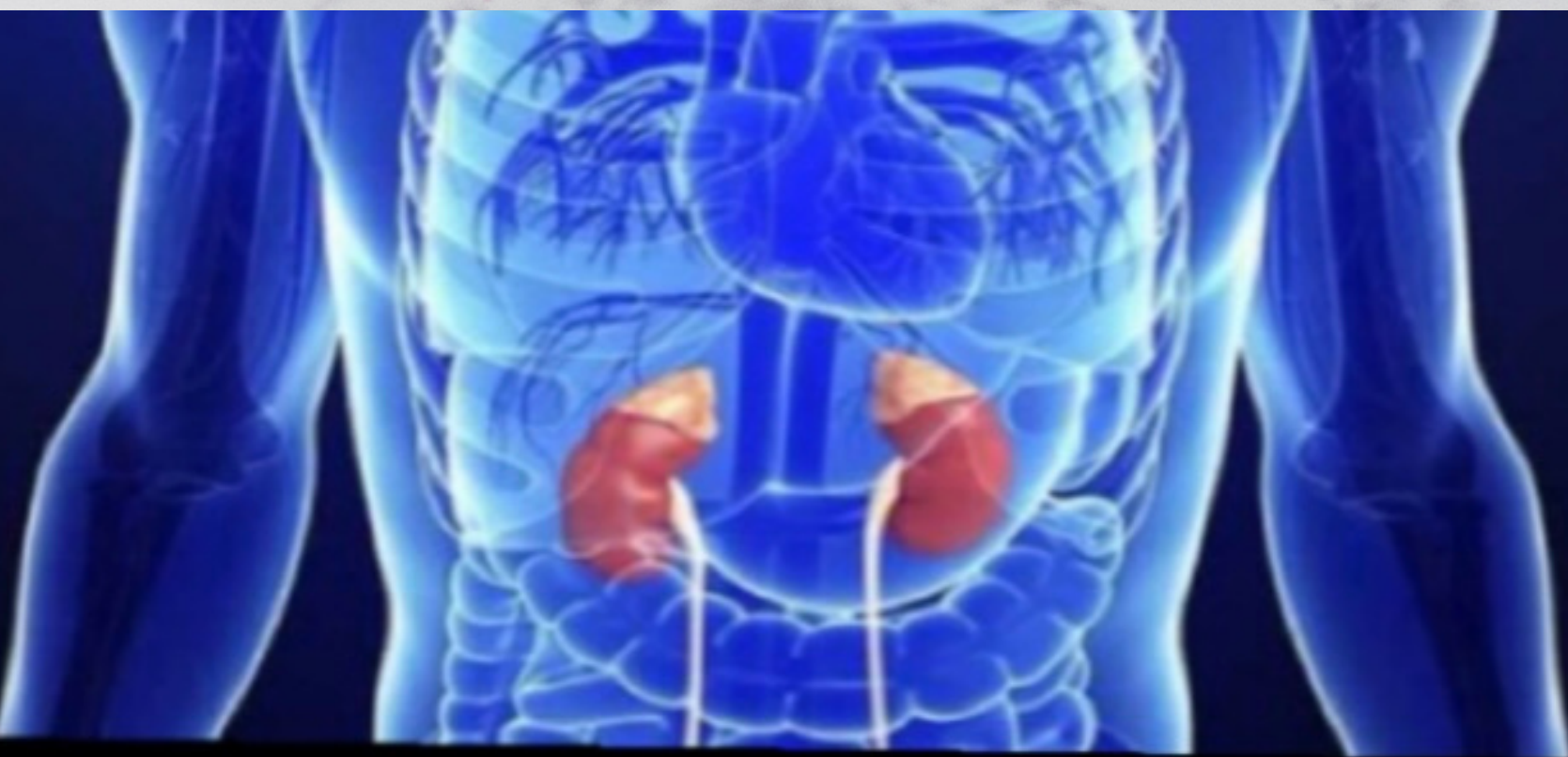
صوره توضح الغده جار درقيه تحت  
المجهر

الغدة الدرقية Thyroid: هرمون  
هذه الغدة يرتبط بكفاءة عملية  
حرق السعرات الحرارية، وفي  
معدل ضربات القلب.

العقد الدرقية

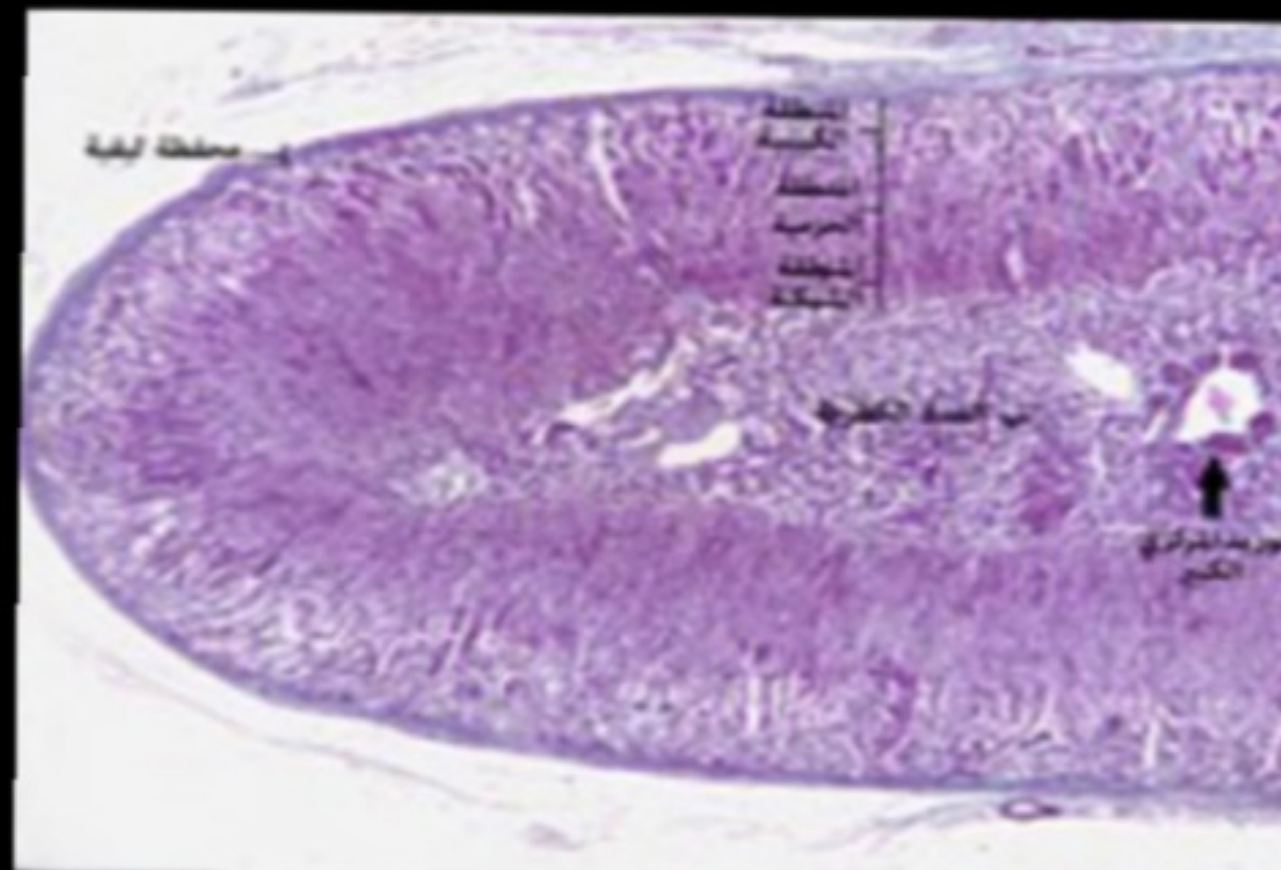
صوره توضح تشريح الغده الدرقيه





الغدة الكظرية Adrenal: هرمون  
هذه الغدة يتحكم في القدرة  
الجنسية، مستوى الكورتيزول،  
وهرمونات التوتر.

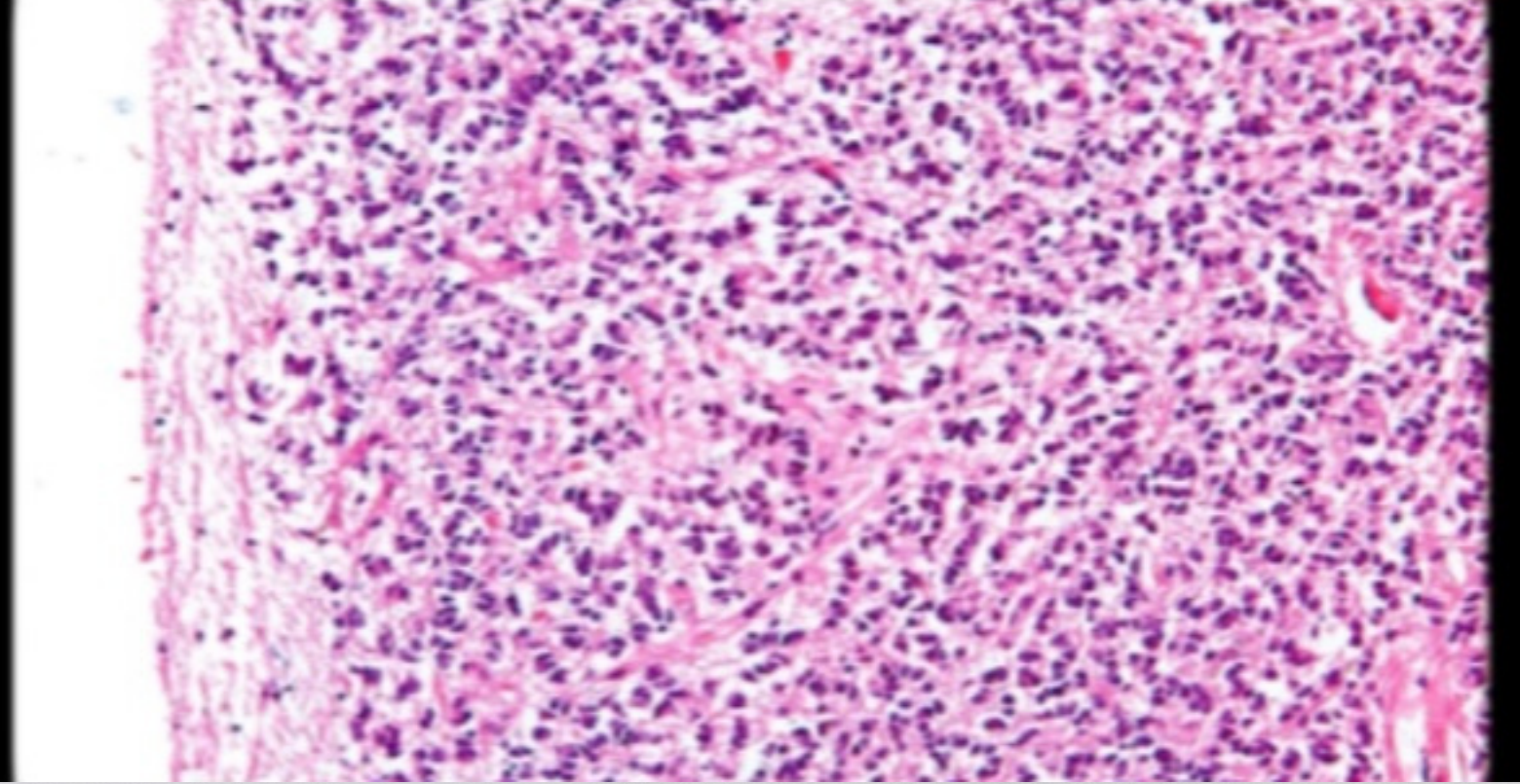
الغدة الكظرية تحت المجهر





الغدة الصنوبرية Pineal: هي  
المسؤولة عن إفراز هرمون  
الميلاتونين melatonin، الذي  
ينظم عملية النوم.

صوره توضح الغده الصنوبريه  
تحت المجهر

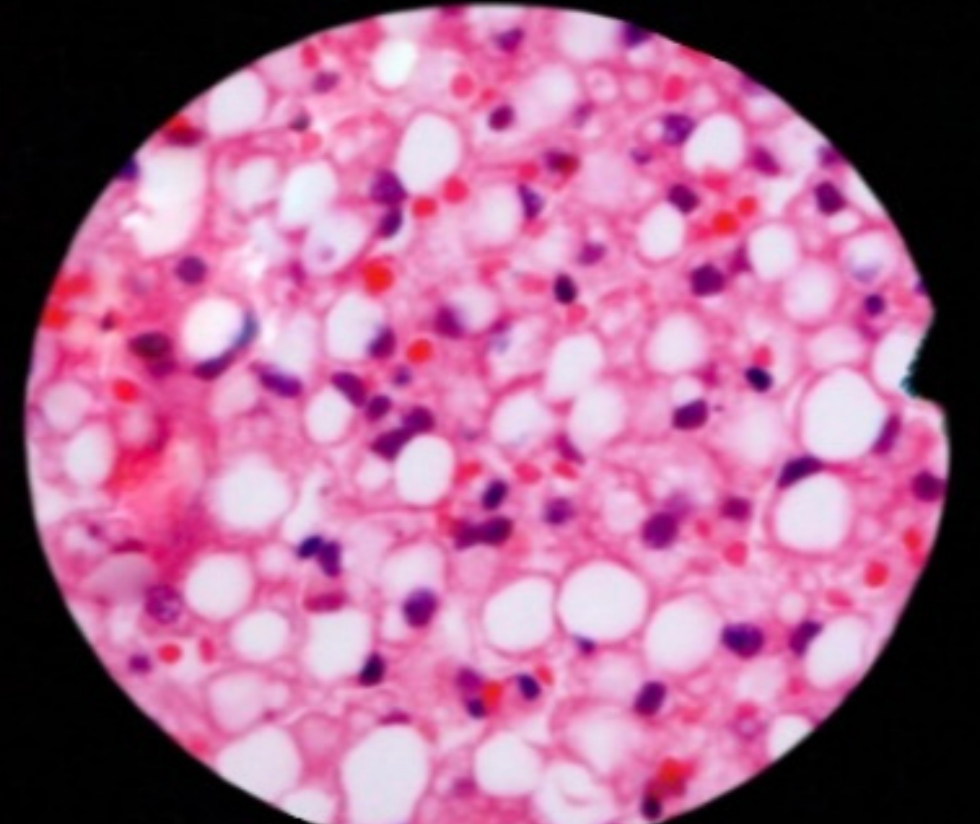


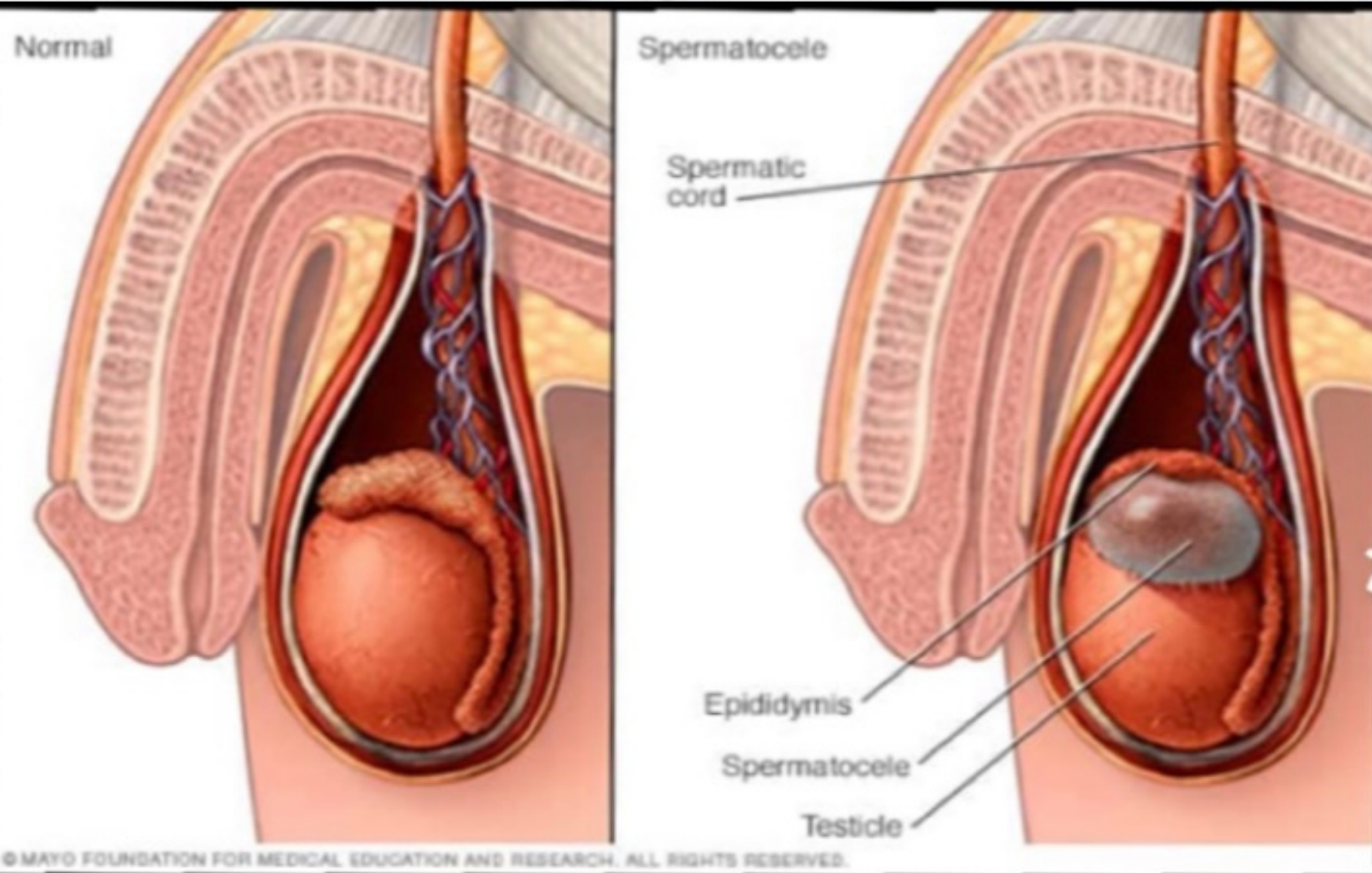




المبايض Ovaries: متواجدة فقط في الإناث، وهي تفرز هورمون الاستروجين، التستوستيرون، والبروجيسترون، والهرمونات الجنسية الأنثوية.

صوره توضح شكل المبايض تحت المجهر





**الخصيتين Testes:**  
 توجد فقط لدى الرجال،  
 وهي تفرز الهرمونات  
 الجنسية لديهم،  
 بالإضافة إلى هرمون  
 التستوستيرون، وعملية  
 إنتاج الحيوانات  
 المنوية.

صوره توضح شكل الخصيه تحت  
 المجهر

