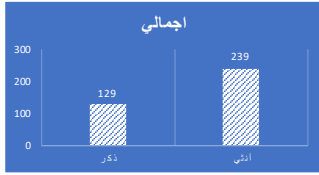


اجمالي	
ذكر	129
أنثى	239
	368



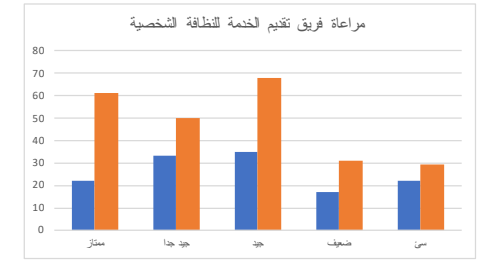
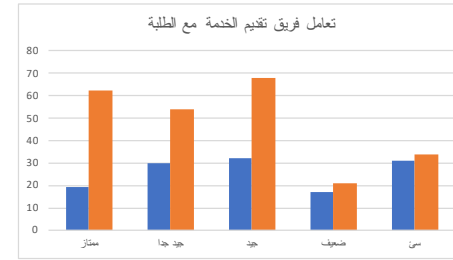
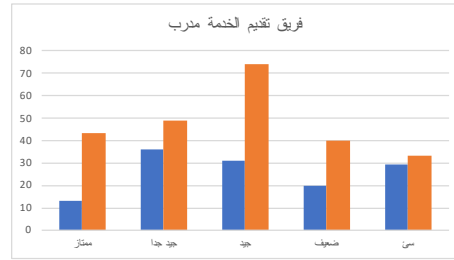
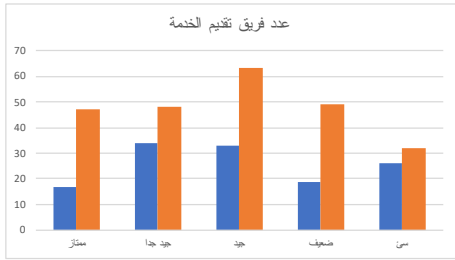
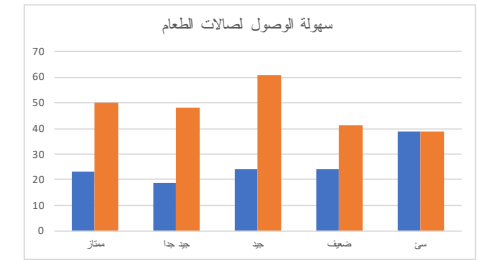
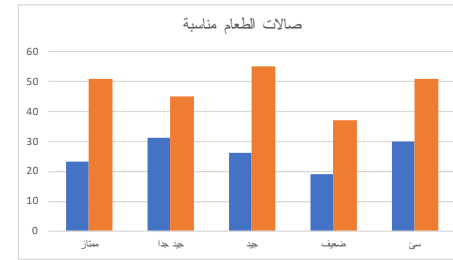
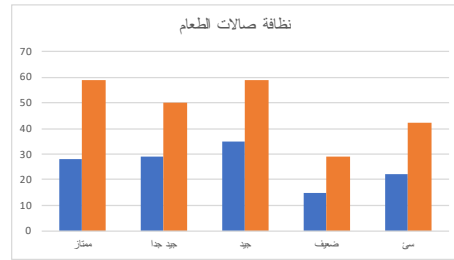
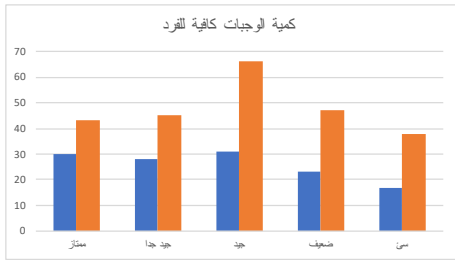
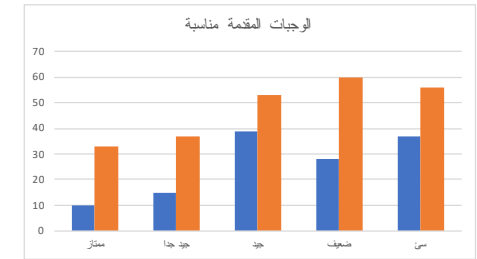
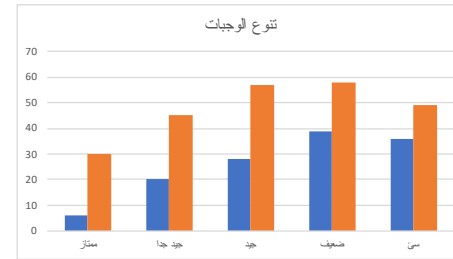
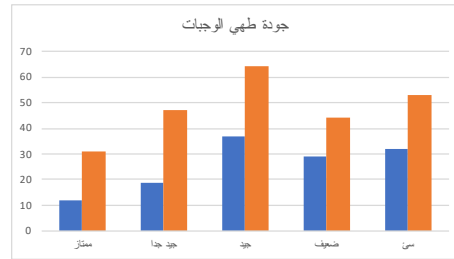
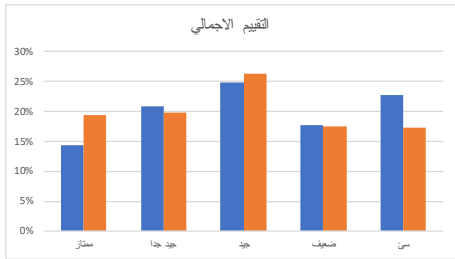
أنثى	جودة طهي الوجبات	تعدد فريق تقديم الخ	سهولة الوصول	صالحات الطعام	نظافة صالات الاكمية	الوجبات كالمقدمه	تنوع الوجبات	جودة طهي الوجبات
ممتاز	31	30	33	43	59	51	50	61
جيد جدا	47	45	37	45	50	45	48	50
جيد	64	57	53	66	59	55	61	68
ضعيف	44	58	60	47	29	37	41	31
سيئ	53	49	56	38	42	51	39	29
	239	239	239	239	239	239	239	239

أنثى	
مراعاة فريق تقد تعامل فريق تقد فريق تقديم الخ عدد فريق تقدي سهولة الوصول	510
صالحات الطعام	518
نظافة صالات الاكمية	688
الوجبات كالمقدمه	688
تنوع الوجبات	457
جودة طهي الوجبات	456
	100%

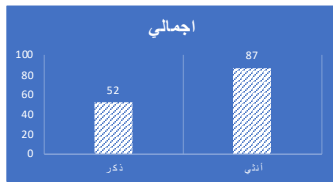
ذكر	جودة طهي الوجبات	تعدد فريق تقديم الخ	سهولة الوصول	صالحات الطعام	نظافة صالات الاكمية	الوجبات كالمقدمه	تنوع الوجبات	جودة طهي الوجبات
ممتاز	12	6	10	30	28	23	23	22
جيد جدا	19	20	15	28	29	31	19	33
جيد	37	28	39	31	35	26	24	35
ضعيف	29	39	28	23	15	19	24	17
سيئ	32	36	37	17	22	30	26	22
	129	129	129	129	129	129	129	129

ذكر	
مراعاة فريق تقد تعامل فريق تقد فريق تقديم الخ عدد فريق تقدي سهولة الوصول	203
صالحات الطعام	294
نظافة صالات الاكمية	351
الوجبات كالمقدمه	250
تنوع الوجبات	321
جودة طهي الوجبات	321
	100%

تقييم خدمات مطعم الجامعة



اجمالي	ذكر	87
	أنثى	52
	الاجمالي	139



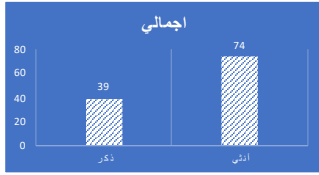
مدة انتظار الحافلة الانضباط في موا الأوقات المحدد، محطات التوقف عدد مرات التوقف عدد الحافلات	تعامل سائقي الة معرفة السائقين ، نظافة الحافلات التكيف في الحاد سعة الحافلات	أني	ذكر										
ممتاز	38	25	22	39	35	28	22	28	17	37	24	315	33%
جيد جدا	23	23	27	23	25	23	23	19	16	21	24	247	26%
جيد	13	23	19	19	19	19	23	21	29	14	26	225	24%
ضعيف	9	7	12	6	4	10	11	8	14	10	5	96	10%
سئ	4	9	7	0	4	7	8	11	11	5	8	74	8%
	87	87	87	87	87	87	87	87	87	87	87		100%

مدة انتظار الحافلة الانضباط في موا الأوقات المحدد، محطات التوقف عدد مرات التوقف عدد الحافلات	تعامل سائقي الة معرفة السائقين ، نظافة الحافلات التكيف في الحاد سعة الحافلات	ذكر	أنثى										
ممتاز	10	4	2	17	8	4	4	5	4	11	13	82	14%
جيد جدا	7	12	15	9	7	7	15	8	17	21	8	126	22%
جيد	14	14	19	16	15	12	9	6	17	11	16	149	26%
ضعيف	9	14	5	7	8	7	7	10	3	1	4	75	13%
سئ	12	8	11	3	14	22	17	23	11	8	11	140	24%
	52	52	52	52	52	52	52	52	52	52	52		100%

تقييم خدمات النقل الجامعي



اجمالي	
ذكر	39
أنثى	74
	113



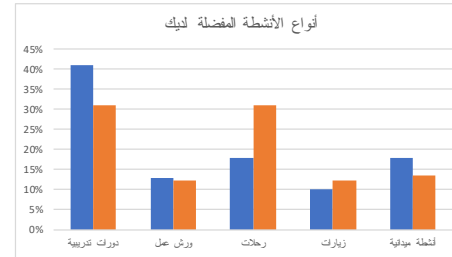
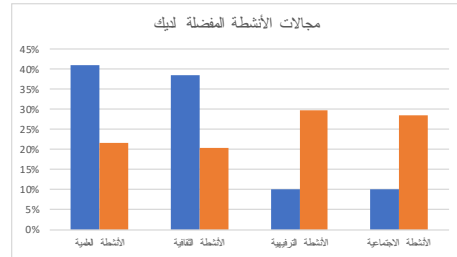
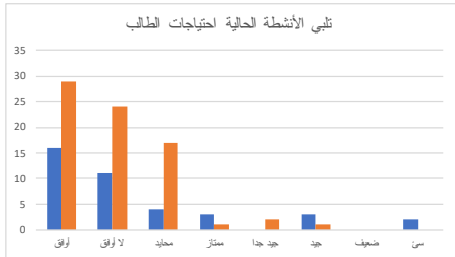
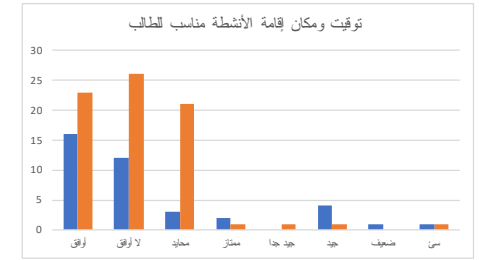
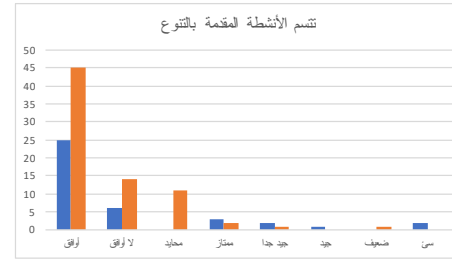
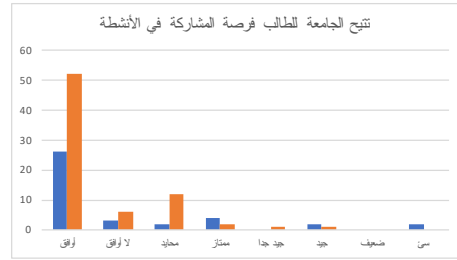
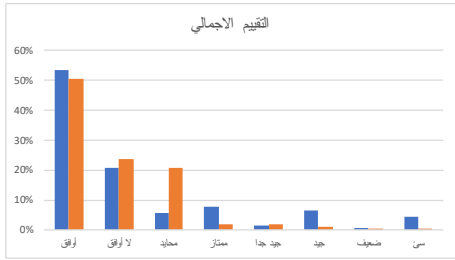
تلي الأنشطة التي توفيت ومكان إق تتسم الأنشطة التي تتسم الجامعة للطالب فرصة المشا ذكر	ذكر	أنثى	الاجمالي	النسبة المئوية		
أوافق	26	25	16	16	83	53%
لا أوافق	3	6	12	11	32	21%
محايد	2	0	3	4	9	6%
ممتاز	4	3	2	3	12	8%
جيد جدا	0	2	0	0	2	1%
جيد	2	1	4	3	10	6%
ضعيف	0	0	1	0	1	1%
سئ	2	2	1	2	7	4%
	39	39	39	39		

تلي الأنشطة التي توفيت ومكان إق تتسم الأنشطة التي تتسم الجامعة للطالب فرصة المشا أنثى	ذكر	أنثى	الاجمالي	النسبة المئوية		
أوافق	52	45	23	29	149	50%
لا أوافق	6	14	26	24	70	24%
محايد	12	11	21	17	61	21%
ممتاز	2	2	1	1	6	2%
جيد جدا	1	1	1	2	5	2%
جيد	1	0	1	1	3	1%
ضعيف	0	1	0	0	1	0%
سئ	0	0	1	0	1	0%
	74	74	74	74		

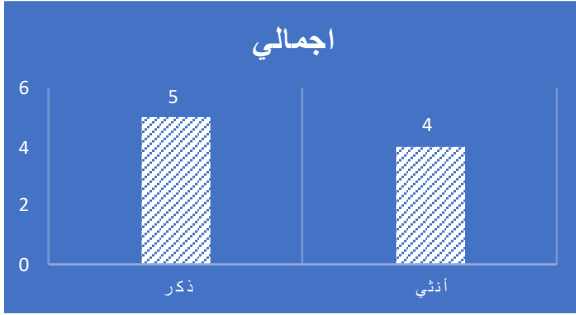
أنثى	ذكر	النسبة المئوية		
الأنشطة العلمية	16	16	41.03%	21.62%
الأنشطة الثقافية	15	15	38.46%	20.27%
الأنشطة الترفيهية	4	22	10.26%	29.73%
الأنشطة الاجتماعية	4	21	10.26%	28.38%
	39	74	100.0%	100.0%

أنثى	ذكر	النسبة المئوية		
دورات تدريبية	16	23	41.03%	31.08%
ورش عمل	5	9	12.82%	12.16%
رحلات	7	23	17.95%	31.08%
زيارات	4	9	10.26%	12.16%
أنشطة ميدانية	7	10	17.95%	13.51%
	39	74	100.00%	100.00%

تقييم الأنشطة الطلابية



اجمالي	
ذكر	5
أنثى	4
	9



التقييم العام	ذكر	أنثى
ممتاز	0	0
جيد جدا	1	0
جيد	0	1
ضعيف	1	1
سئ	3	2
	5	4

التقييم العام	ذكر	أنثى
ممتاز	0	0
جيد جدا	0	0
جيد	1	25%
ضعيف	1	25%
سئ	2	50%
	4	

الملاحظات والاقتراحات

