



جامعة أم القرى  
عمادة تقنية المعلومات  
والتعليم الإلكتروني

# كيفية إنشاء حلقة نقاش

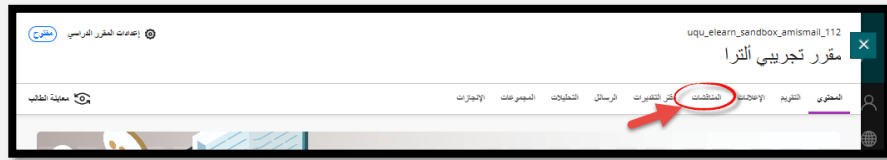
## كيفية إنشاء حلقة نقاش

عزيزي عضو هيئة التدريس تُعد المناقشات جزءًا أساسيًا من عملية التعليم والتعلم في عصرنا الرقمي، حيث يوفر بلاك بورد ألترا منصة فعالة للتفاعل وتبادل الأفكار بين الطلاب وأعضاء هيئة التدريس.

تتيح المناقشات في بلاك بورد ألترا للطلاب فرصة التعبير عن آرائهم، طرح الأسئلة، ومناقشة المواضيع بشكل أعمق، كما تعزز من روح التعاون بين الطلاب وتساعد على تطوير مهارات التفكير النقدي والتحليل من خلال التفاعل الفعّال، يمكن للطلاب الاستفادة من تنوع وجهات النظر، مما يساهم في بناء بيئة تعليمية غنية وداعمة.

ولإنشاء حلقة نقاش في الشاشة الرئيسية للمقرر اتبع الخطوات التالية:

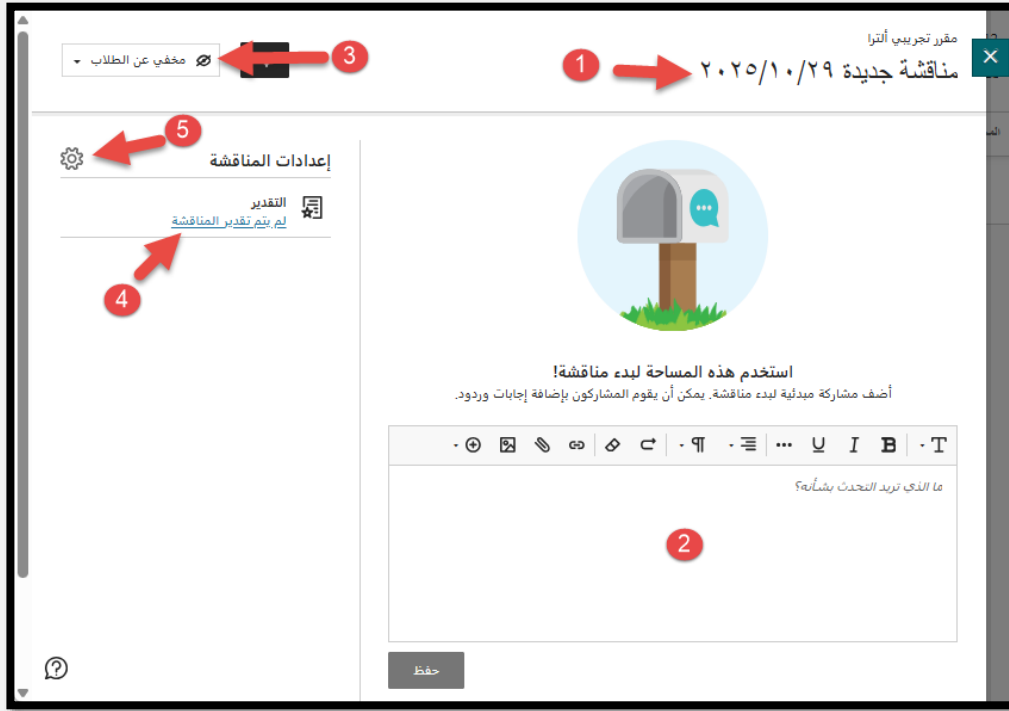
من شاشة المقرر الدراسي اختر تبويب المناقشات



ثم اختر مناقشة جديدة



بعد الدخول إلى شاشة إنشاء المناقشة ستظهر الشاشة التالية



١. إضافة عنوان مناسب لحلقة نقاش.
٢. إضافة وصف لحلقة نقاش.
٣. اختر "مخفي عن الطلاب" أو "مرئي للطلاب".
٤. حدد "لم يتم تقييم المناقشة" إذا أردت إضافة تقييم لحلقة نقاش.
٥. يمكن إضافة العديد من الإعدادات الإضافية على حلقة النقاش.

## ضبط إعدادات المناقشة

مناقشة جديدة ٢٠٢٥/١٠/٢٩

إعدادات المناقشة

التفاصيل والمعلومات

1  عرض في صفحة محتوى المقرر الدراسي

2  المشاركة أولاً  
إخفاء نشاط المناقشة حتى يقوم الطلاب بالإجابة

منع التحرير  
ليس بإمكان الطلاب تحرير المنشورات المنشورة أو حذفها

السماح بالإجابات والردود المجهولة الهوية  
لا يمكن تقدير مناقشة ذات منشورات مجهولة الهوية

3  تقدير المناقشة  
سيتم حساب تقدير لهذه المناقشة

4 أدوات إضافية  
الأهداف والمقاييس  
[توافق مع الأهداف](#)

5 مناقشة المجموعة  
[تعيين إلى مجموعات](#)

حفظ إلغاء

١. افتراضياً، يكون المربع مُفعلاً لعرض منشور المناقشة على صفحة محتوى المقرر.
٢. خيار "المشاركة أولاً" يسمح بعرض النشاط داخل حلقة النقاش فقط بعد أن يُدخل الطالب مشاركته.
٣. حدد مربع الاختيار "تقدير المناقشة" لإعداد التقييم (تحديد درجة حلقة النقاش - تاريخ الاستحقاق).
٤. حدد "التوافق مع الأهداف" لإعداد حلقة نقاش مرتبطة بالأهداف.
٥. حدد "تعيين إلى مجموعات" لتعيين حلقة النقاش لمجموعة أو مجموعات.



جامعة أم القرى  
عمادة تقنية المعلومات  
والتعليم الإلكتروني