



جامعة أم القرى  
عمادة تقنية المعلومات  
والتعليم الإلكتروني

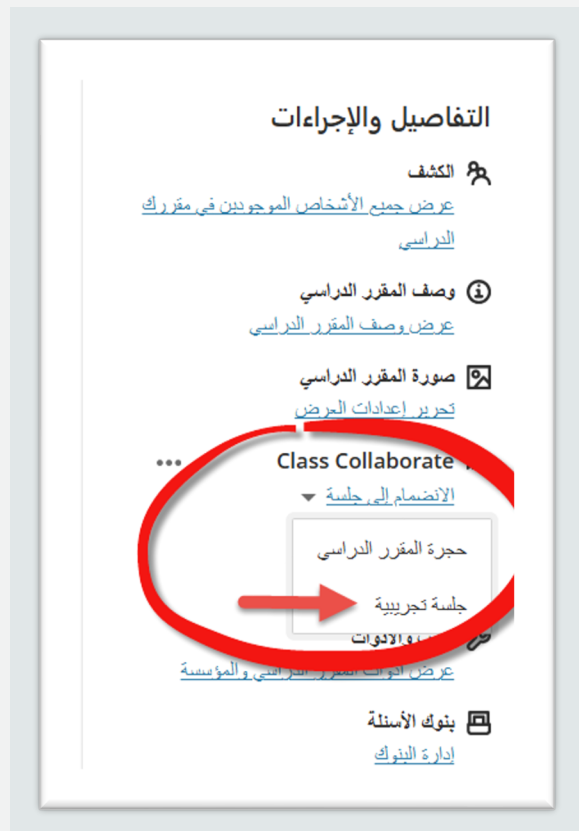
# كيفية إدارة فصل افتراضي

بِسْمِ اللَّهِ الرَّحْمَنِ الرَّحِيمِ

## كيفية إدارة فصل افتراضي

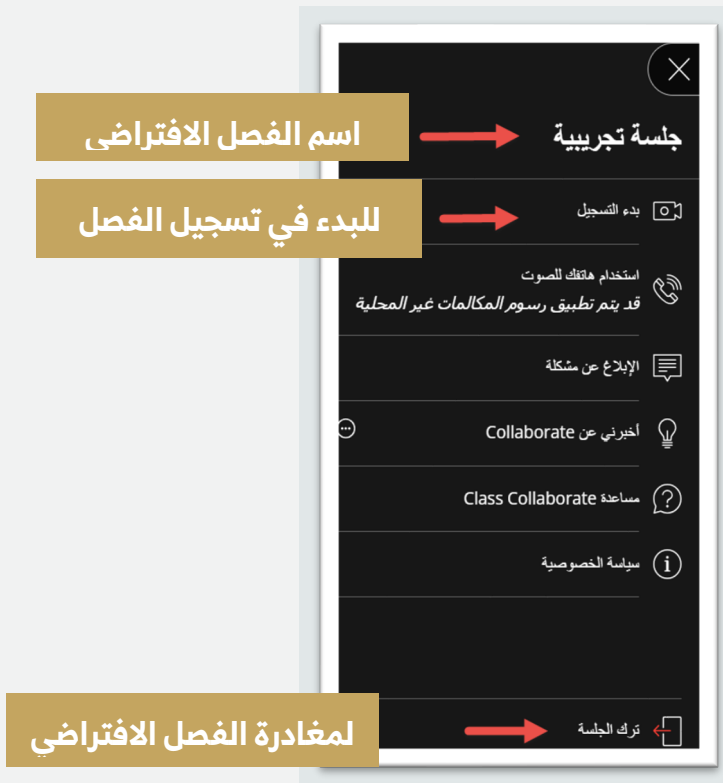
عزيزي عضو هيئة التدريس للدخول إلى الفصل الافتراضي اتبع الخطوات التالية:

من الشاشة الرئيسية للمقرر اختر تبويب Class Collaborate ثم (الانضمام إلى جلسة) ستظهر قائمة بها حجرة المقرر الدراسي وجلسة تجريبية



انقر على أيقونة الجلسة التي تم إعدادها مسبقًا

ستنتقل إلى شاشة الفصل الافتراضي كما هو موضح بالشكل التالي والتي يوجد بها ثلاثة قوائم رئيسية وسوف نستعرض أهم محتويات هذه القوائم والتي يستخدمها عضو هيئة التدريس في معظم الأحيان



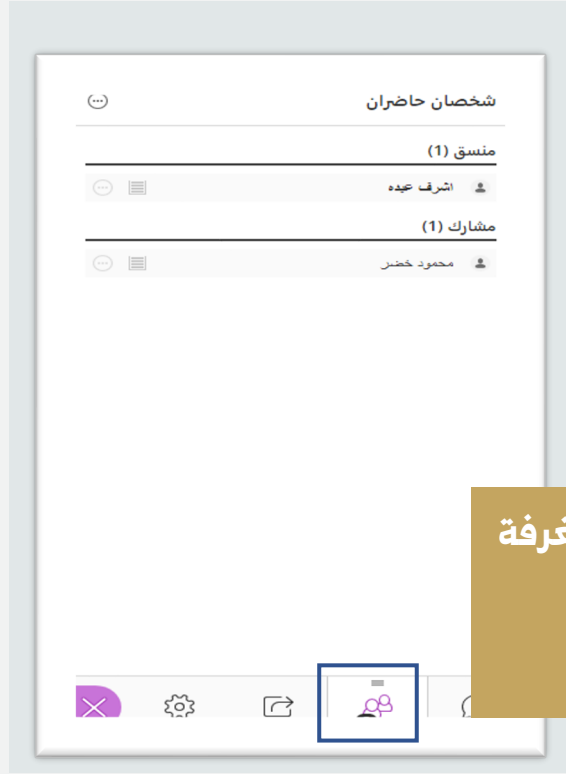
## القائمة رقم 1

## القائمة رقم 2



## القائمة رقم 3





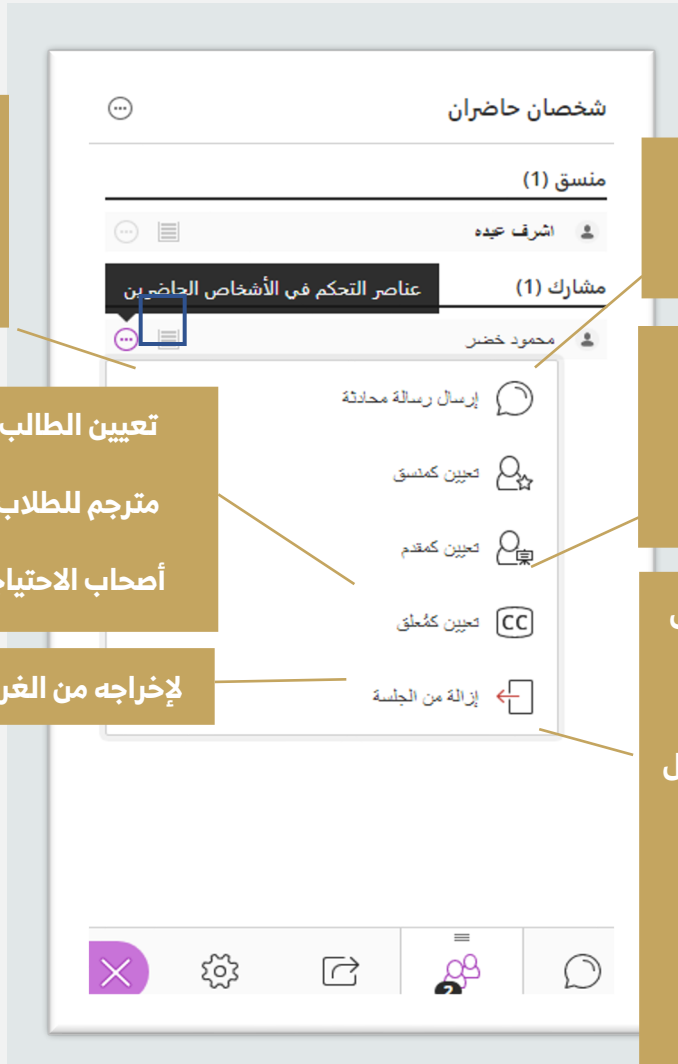
نافذة المشاركون في الغرفة  
(الطلاب)



لإظهار قائمة الأدوات التي  
من الممكن إتاحتها لأي  
طالب مشارك في الغرفة

تعيين الطالب كمعلق أو  
مترجم للطلاب الأجانب أو  
أصحاب الاحتياجات الخاصة

لإخراجه من الغرفة الافتراضية



لإرسال رسالة نصية إلى  
المشارك

للسماح بأن يكون مدرس  
للمادة (لا ينصح مطلقاً بهذا  
الخيار)

يعطى هذا الدور للطلاب حتى  
يسمح لهم بتقديم العرض  
يمكن لمقدمي العروض تحميل  
ومشاركة وتعديل وإيقاف  
مشاركة المحتوى، يمكنهم  
أيضاً رؤية إشعارات رفع اليد  
ويمكنهم خفض اليد.





مشاركة السبورة البيضاء

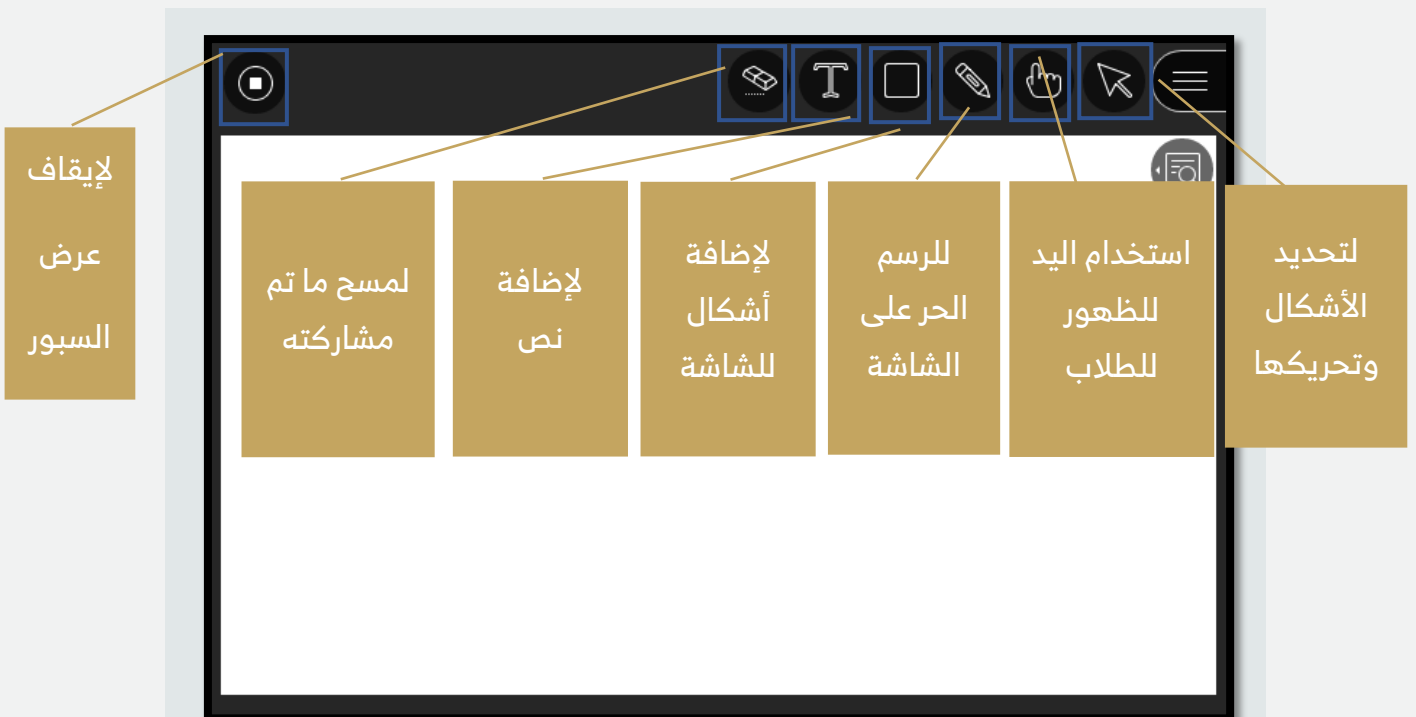
أو لوح معلومات فارغ

مشاركته تطبيق

مشاركة ملفات

نافذة مشاركة المحتوى

## السبورة البيضاء أو لوح معلومات فارغ



إيقاف

عرض

السبور

لمسح ما تم  
مشاركته

إضافة  
نص

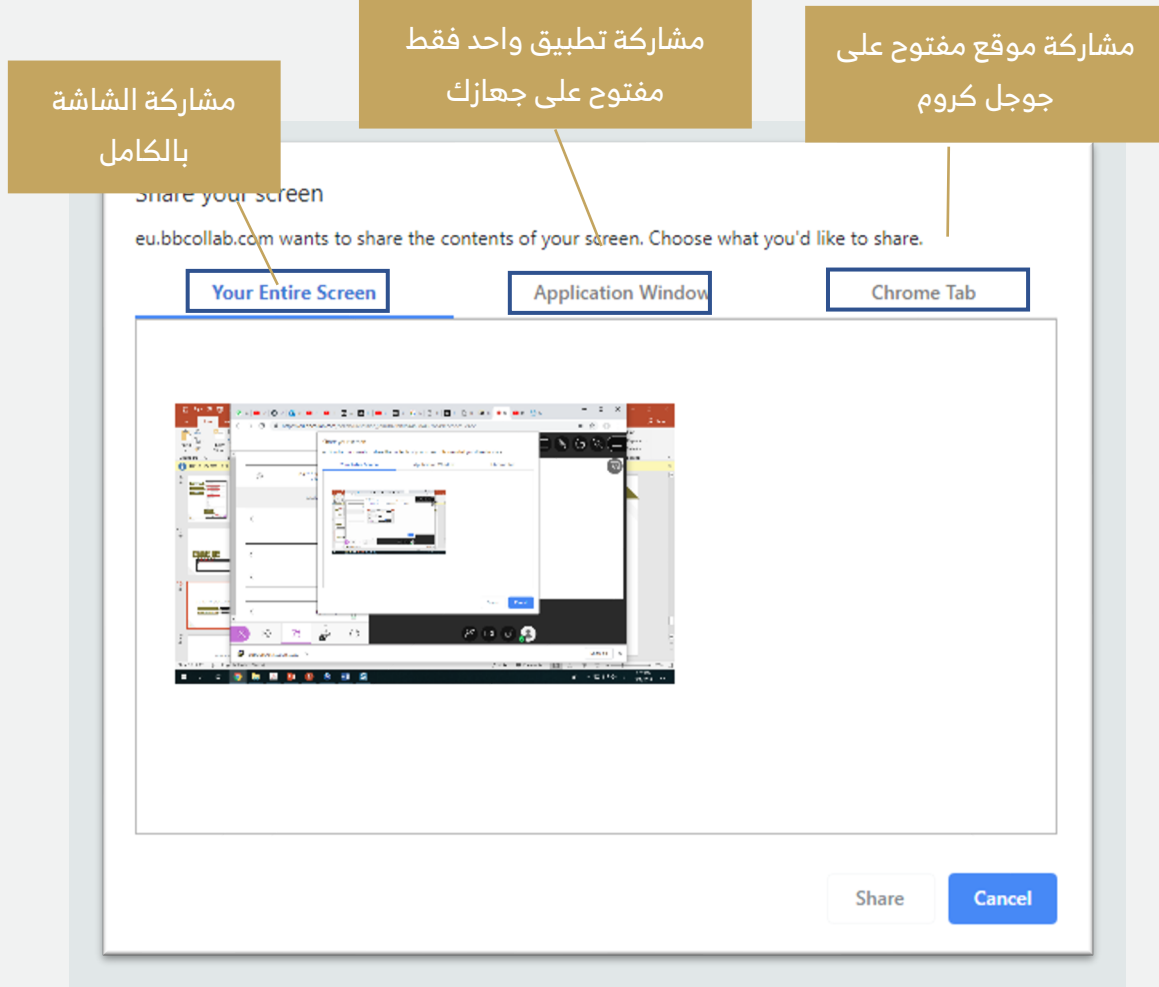
إضافة  
أشكال  
للشاشة

الرسم  
الحر على  
الشاشة

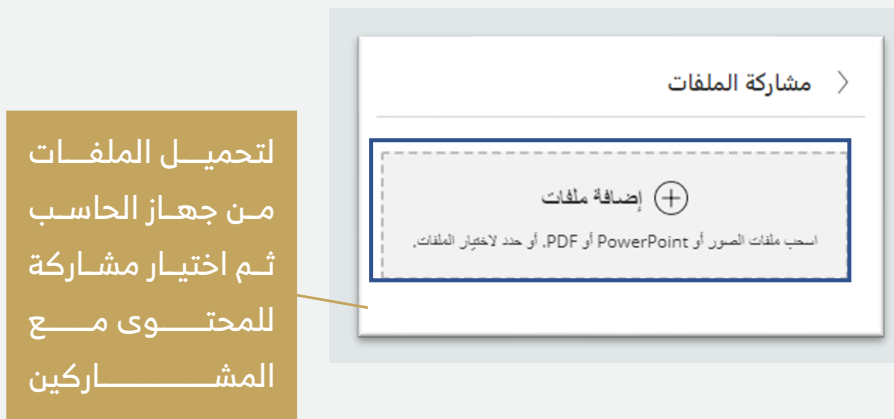
استخدام اليد  
للظهور  
للطلاب

لتحديد  
الأشكال  
وتحريكها

## مشاركة التطبيق / الشاشة



## مشاركة الملفات





جامعة أم القرى

عمادة تقنية المعلومات

والتعليم الإلكتروني