



جامعة أم القرى
عمادة تقنية المعلومات
والتعليم الإلكتروني



دليل إعداد خدمة التحقق بخطوتين
لحساب البريد الجامعي على **Microsoft 365**

بِسْمِ اللَّهِ الرَّحْمَنِ الرَّحِيمِ

المحتويات

- المقدمة
- خطوات إعداد التحقق الثنائي
- دليل مشكلات المصادقة متعددة العوامل وإصلاحها

في العصر الرقمي الحالي ، أصبح تأمين المعلومات الحساسة وحماية حسابات المستخدمين أكثر أهمية من أي وقت مضى. تعد المصادقة متعددة العوامل (MFA) أداة قوية تعمل على تعزيز الأمان من خلال مطالبة المستخدمين بتوفير أشكال متعددة من التحقق قبل الوصول إلى حساباتهم. تعد هذه الطبقة الإضافية من الأمان ضرورية لعدة أسباب:

١- **تعزيز الأمان:** تضيف المصادقة متعددة العوامل طبقة إضافية من الحماية من خلال مطالبة المستخدمين بتقديم طريقتين أو أكثر من طرق التحقق. هذا يجعل من الصعب بشكل كبير على المستخدمين غير المصرح لهم الوصول إلى الحسابات، حتى إذا كان لديهم كلمة المرور.

٢- **الحماية من التصيد الاحتيالي:** حتى إذا وقع المستخدم ضحية لهجوم تصيد احتيالي وتم اختراق كلمة المرور الخاصة به، يمكن للمصادقة متعددة العوامل منع المهاجم من الوصول إلى الحساب بدون طريقة التحقق الثانية.

٣- **متطلبات الامتثال:** تتطلب لوائح هيئة الأمن السيبراني استخدام المصادقة متعددة العوامل لحماية البيانات الحساسة. يساعد تنفيذ المصادقة متعددة العوامل على الامتثال لهذه اللوائح وتجنب المخاطر المحتملة.

٤- **تقليل مخاطر اختراق البيانات:** من خلال إضافة خطوة تحقق إضافية، تقلل المصادقة متعددة العوامل من احتمالية اختراق البيانات، مما يمكن أن يكون مكلفاً ويضر بسمعة المؤسسة.

٥- **خيارات سهلة الاستخدام:** يقدم Office 365 طرقاً مختلفة للمصادقة متعددة العوامل، مثل الرسائل النصية والمكالمات الهاتفية وتطبيقات المصادقة، مما يجعل من السهل على المستخدمين تأمين حساباتهم دون عناء كبير.

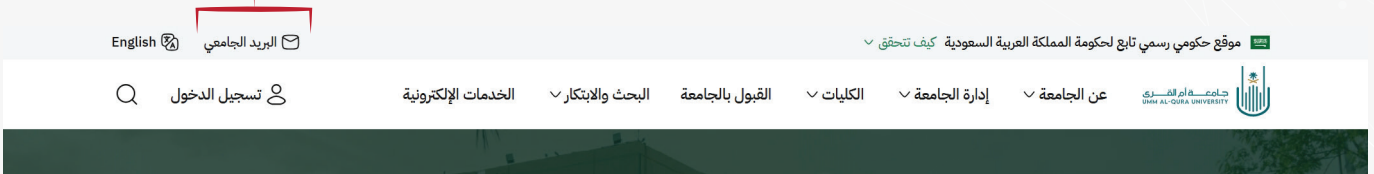
٦- **راحة البال:** معرفة أن الحسابات محمية بواسطة المصادقة متعددة العوامل يمكن أن يمنح كل من المستخدمين والمسؤولين راحة البال، مع العلم بوجود طبقة إضافية من الأمان.

تطبيق المصادقة متعددة العوامل هو خطوة استباقية نحو حماية بياناتك والحفاظ على سلامة بيئة Office 365 الخاصة بك. وحرها من عمادة تقنية المعلومات والتعليم الإلكتروني لتطبيق أحدث معايير الأمان سيتم مطالبتك بتطبيق المصادقة متعددة العوامل (MFA) على حسابك الخاص بالخدمات السحابية Microsoft Office 365. نضع بين يديك الدليل الإرشادي لتطبيق معيار المصادقة متعدد العوامل Multi Factor Authentication لتوثيق الدخول على حسابك.





- انتقل إلى صفحة تسجيل الدخول البريد الجامعي - بريد المنسوبين إذا كنت منسوبا أو بريد الطلاب إذا كنت طالبا.



- أدخل بيانات الحساب الجامعي الخاص بك
(اسم المستخدم - كلمة المرور).

جامعة أم القرى
UMM AL-QURA UNIVERSITY



تسجيل الدخول

متابعة إلى Outlook

@uqu.edu.sa

ليس لديك حساب؟ إنشاء حساب!

هل يتعذر عليك الوصول إلى حسابك؟

[التالي](#)

خيارات تسجيل الدخول 

جامعة أم القرى
UMM AL-QURA UNIVERSITY



@uqu.edu.sa →

أدخل كلمة المرور

.....

نسيت كلمة المرور

[تسجيل الدخول](#)

- بعد تسجيل الدخول، ستم مطالبتك بإعداد التحقق الإضافي.

جامعة أم القرى
UMH AL-QURA UNIVERSITY

@uqu.edu.sa

يلزم توفر مزيد من المعلومات

تحتاج مؤسستك لمزيد من المعلومات للحفاظ على أمان حسابك

استخدام حساب آخر

معرفة المزيد

[التالي](#)

- انقر على التالي لبدء عملية الإعداد.

الحفاظ على أمان حسابك

Microsoft Authenticator

ابدأ بالحصول على التطبيق

على هاتفك، ثبت تطبيق Microsoft Authenticator. تنزيل الآن

بعد تثبيت تطبيق Microsoft Authenticator على جهازك، اختر "التالي".

أريد استخدام تطبيق مصدق مختلف

[التالي](#)

أريد إعداد أسلوب مختلف

• قم بتنزيل التطبيق من App Store أو Google Play.
(على الجهاز المحمول).

• افتح التطبيق واتبع التعليمات لإضافة حسابك.
(على الجهاز المحمول).



الباراكود الخاص بتحميل تطبيق المصادقة
Microsoft Authenticator لأجهزة Android



الباراكود الخاص بتحميل تطبيق المصادقة
Microsoft Authenticator لأجهزة Apple



الحفاظ على أمان حسابك

Microsoft Authenticator

إعداد حسابك

في حالة مطالبتك، اسمح بالإعلامات. بعد هذا أضيف حسابًا، وحدد "العمل أو المؤسسة التعليمية".



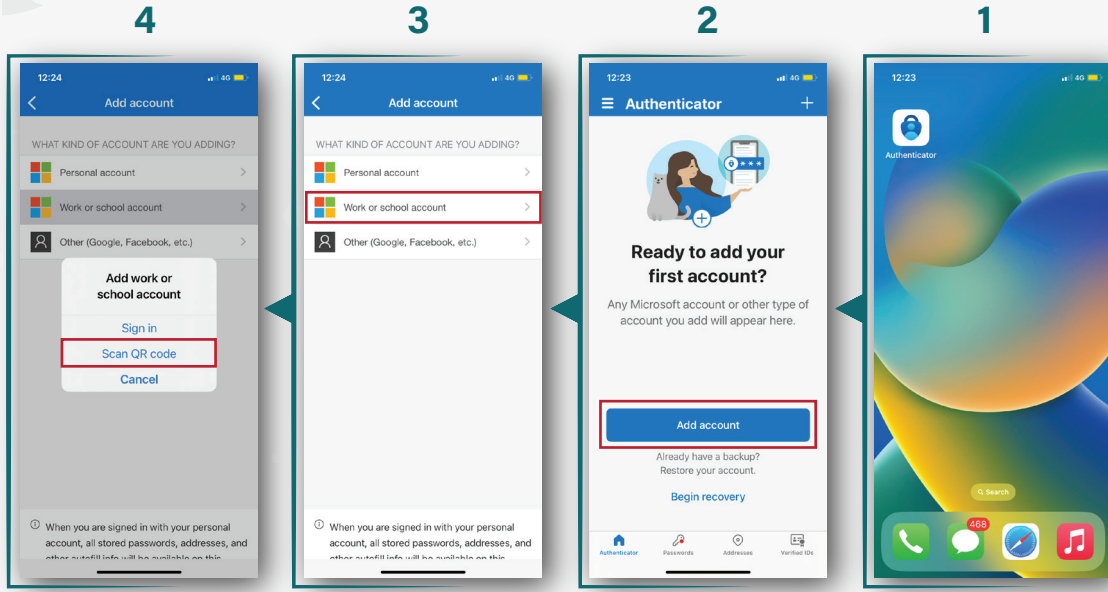
التالي

الخلف

أريد إعداد أساليب مختلفة

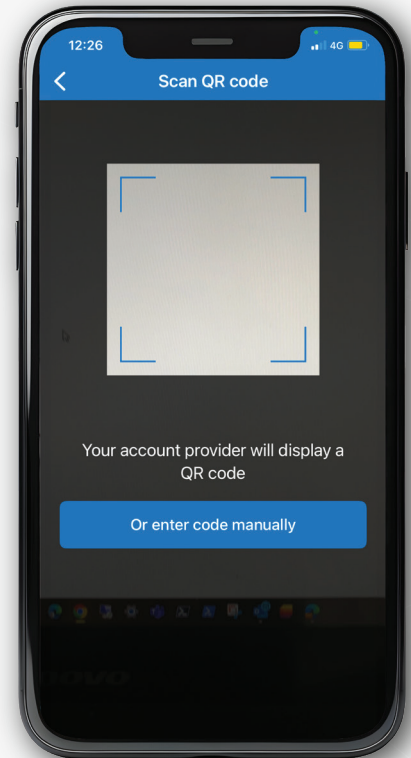
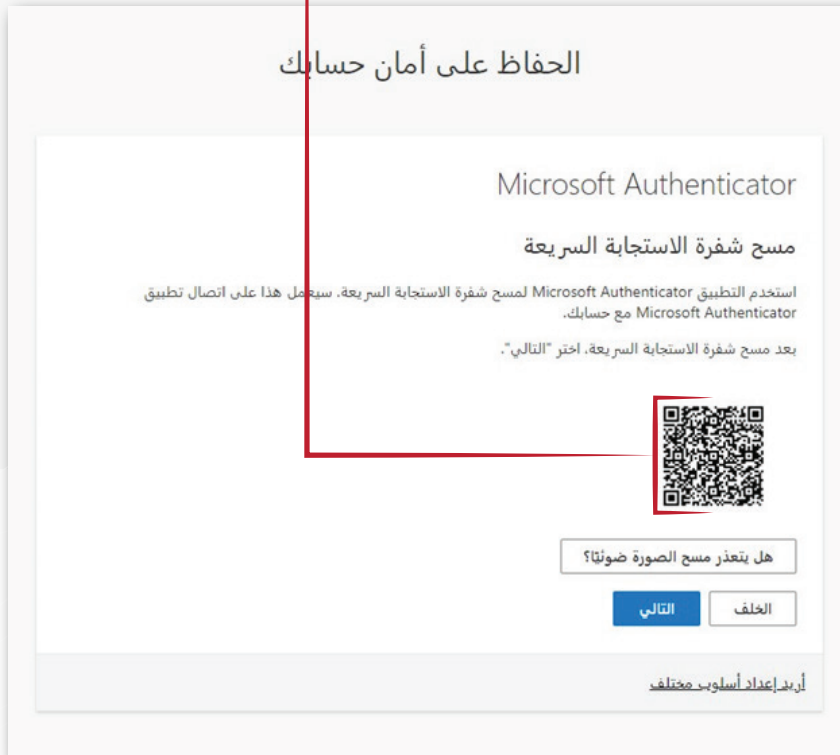
عند الإنتهاء من تثبيت البرنامج انقر على التالي

- افتح التطبيق على جهازك المحمول واتبع الخطوات.

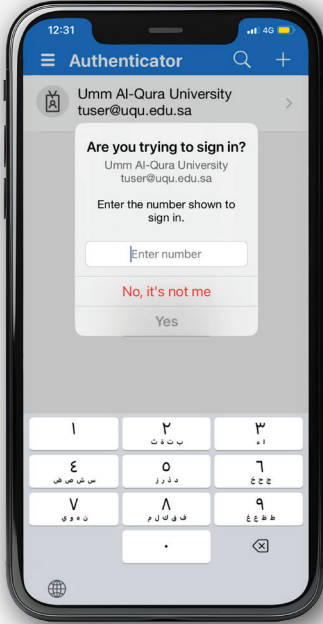


- امسح رمز الاستجابة السريعة بعد النقر على كلمة التالي على شاشة الكمبيوتر باستخدام التطبيق.

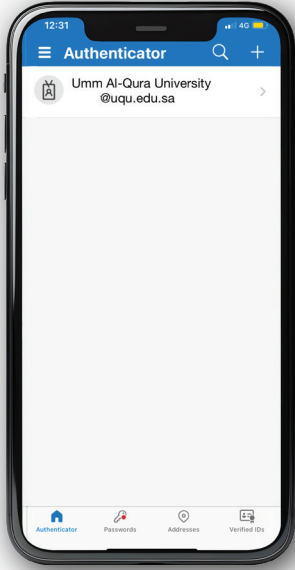
- اتبع التعليمات التي تظهر على الشاشة لإكمال الإعداد.



- سوف يرسل اليك تنبيه عبر تطبيق **Microsoft Authenticator** بجهازك المحمول يرجى ادخال الرقم الظاهر.
- بمجرد الانتهاء، ستظهر رسالة **تأكيد**.



اضغط على التالي



الحفاظ على أمان حسابك



تهانينا لقد تم الإعداد بنجاح

- في المرة التالية التي تقوم فيها بتسجيل الدخول، ستتم مطالبتك بإدخال رمز التحقق من الطريقة التي اخترتها (تطبيق Microsoft Authenticator).



- افتح التطبيق وأدخل الرقم المعروض لتسجيل دخولك على الحساب سيتم توجيهه دخولك على البريد الإلكتروني بشكل تلقائي وبذلك تكون قد أتممت الدخول باستخدام التحقق متعدد العوامل.



@uqu.edu.sa

الموافقة على طلب تسجيل دخول

افتح تطبيق Authenticator وأدخل الرقم المعروض لتسجيل الدخول.

00

ألا توجد أرقام في تطبيقك؟ تأكد من الترقية إلى أحدث إصدار.

لا يمكنني استخدام تطبيق Microsoft Authenticator لدي حاليًا

معلومات إضافية

• استكشاف مشكلات المصادقة متعددة العوامل وإصلاحها.

المشكلة	الحل
إذا نسيت كلمة المرور الخاصة بحسابك	أنقر فوق رابط لا تتذكر كلمة مرورك؟ أسفل حقل البريد الإلكتروني وكلمة المرور. ثم أتبع الخطوات لاستعادة كلمة المرور الخاصة بحسابك.
إذا انتهت صلاحية معاملتك : عند تسجيل الدخول باستخدام المصادقة متعددة العوامل، يكون الحد الأقصى خمس دقائق بين إرسال العامل الأول والثاني.	انتظر خمس دقائق، ستحتاج إلى تسجيل الدخول مرة أخرى والحصول على رمز أو إشعار جديد.
SMS إذا لم تتلق رسالة إذا لم تتلق رمزك المكون من ستة أرقام عبر الرسائل القصيرة	تأكد من صحة رقم الهاتف الذي قدمته. إذا كان صحيحًا، فتأكد من وجود إشارة خلوية. إذا كنت لا تزال لا تتلقى رسائل، فتتحقق مع مزود الخدمة الخاص بك للتأكد من عدم حظر الرسائل.
تجاوز حد معدل الرسائل القصيرة (SMS)	عندما تتجاوز حد الرسالة (عشر رسائل تحقق خلال ساعة واحدة) ستحتاج إلى الانتظار لمدة ساعة على الأقل بعد طلب الرسالة الأولى قبل طلب رسالة أخرى. ستتلقى محاولة إضافية بعد كل ساعة إضافية.

• استكشاف مشكلات المصادقة متعددة العوامل وإصلاحها.

الحل	المشكلة
<p>تأكد أولاً من تحديد التطبيق الصحيح من القائمة في تطبيق المصادقة الخاص بك. إذا تأكدت من تحديد التطبيق الصحيح، فتأكد من صحة إعدادات الساعة بجهازك المحمول. يتم إنشاء كلمات المرور لمرة واحدة باستخدام التوقيت العالمي المنسق (UTC)، لذا يجب أن يكون وقت جهازك صحيحًا حتى يعمل الرمز الخاص بك.</p> <p>للتحقق من إعدادات الساعة:</p> <p>أجهزة Android - انتقل إلى الإعدادات > التاريخ والوقت. تأكد من تحديد المربع بجوار "تلقائي". لإيقاف تشغيله، انتقل إلى الإعدادات > التاريخ والوقت. انقر فوق المربع بجوار "تلقائي" لإلغاء تحديده.</p> <p>أجهزة iOS - انتقل إلى الإعدادات > عام > التاريخ والوقت. قم بتمكين التعيين تلقائياً. إذا تم تمكين هذا الإعداد بالفعل، فيمكنك تعطيله للحظة، ثم إعادة تمكينه.</p>	<p>إذا تم رفض الرمز المكون من ٦ أرقام في تطبيق Microsoft Authenticator لتسجيل الدخول (غالبًا مع رسالة "رمز غير صالح")</p>
<p>الرجاء اتصل بفريق الدعم بعمادة تقنية المعلومات للحصول على مساعدة في الوصول إلى حسابك.</p>	<p>في حال فقدانك لجهازك المحمول أو تعطله لسبب ما</p>
<p>يجب عليك التواصل مع فريق الدعم بعمادة تقنية المعلومات</p>	<p>إذا كنت بحاجة إلى إزالة أو حذف أو إعادة تعيين MFA لحسابك</p>



جامعة أم القرى
عمادة تقنية المعلومات
والتعليم الإلكتروني