



جامعة أم القرى
كلية الهندسة والعمارة الإسلامية
وكالة التطوير الأكاديمي و خدمة المجتمع

لائحة المجلس الطلابي

وكيل الكلية
دكتور / عبدالغني حسن منور



تتمحور مسؤولية الجامعات و تتركز جهودها على الطالب كمنتج هام يمثل ركيزة المجتمع ومستقبل التنمية الوطنية و وقود الأمة في سباقها اللا متناهي للرقى و الازدهار مع أمم العالم المتقدم . ويمثل الطلاب احد أضلاع المثلث في هيكل التعليم العالي الذي تركز لتعليمه وتدريبه و صقل مواهبه كافة الجهود مما يجعله في بؤرة اهتمام ولاية الأمر و دائما في المقام الأول من رعايتهم و عنايتهم . تمثل الطاقات الشابة قوة لا ينبغي إهمالها أو تهملها ، كما يمثل فكر الطالب و رأيه ورؤيته طاقة مبدعة ينبغي توظيفها في رسم السياسات الخاصة به ومشاركته في اتخاذ القرار المبني عليه و الموجه له و يسد متطلباته الأكاديمية و الاجتماعية و الترفيهية في بيئة منضبطة توفر له هذه الاحتياجات.

لائحة المجلس الطلابي مشروع مقترح لدعم هذا التوجه في كلية الهندسة والعمارة الإسلامية بجامعة أم القرى انطلاقا من إيمانها بتفعيل الدور الطلابي على أعلى مستوياته بما يحقق علاقة ايجابية في صنع القرار و الرفع من مستويات العملية التعليمية و تطويرها و إكساب الطالب الخبرة العملية في إدارة شؤونه و تحمل مسؤوليات العمل القيادي و تعزيز ثقافة العمل التطوعي. كما يأتي المقترح تلبية لأحد متطلبات الاعتماد الأكاديمي التي تسعى الكلية حثيثا لنيله .

أهداف المجلس الطلابي :-

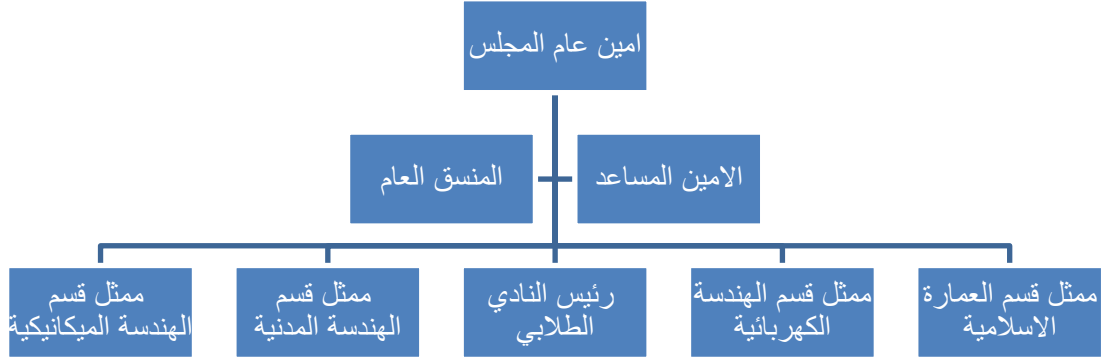
1. تنمية القيم الدينية والأخلاقية وترسيخ الوعي الوطني وتعزيز روح الانتماء والولاء .
2. دعم القرارات التعليمية و المشاركة في اتخاذها بما يتوافق مع مصالح الطلاب و بما يحقق طموحهم و آمالهم .
3. تنمية العمل بروح الفريق الواحد و منح مساحات من الحرية و الاحترام في المشاركة والتعبير بالرأي في إطار التقاليد والأعراف الاجتماعية والجامعية .
4. صقل مواهب الطلاب وتنمية قدراتهم ومهاراتهم وتوظيفها بما يعود بالفائدة علي الطالب والجامعة والوطن و يرتقي بالعملية التعليمية في صناعة ورعاية المبدعين والموهوبين و يفرز للمجتمع لبنات بناء صالحة .
5. إنشاء حلقة وصل دائمة و متجددة بين أعضاء الكادر الأكاديمي و الإداري و الطلابي تساهم في زيادة التفاعل و تحسن من البيئة الأكاديمية بالكلية .
6. إعداد الخطط الفصلية للعمل الطلابي .
7. المساهمة في توجيه البرامج التعليمية في الخطط و المناهج بما يحقق مخرج تعليمي متوافق و احتياجات سوق العمل



الهيكل التنظيمي للمجلس الطلابي :-

يشكل مجلس طلاب الكلية من العناصر التالية :

١. الأمين العام للمجلس .
٢. الأمين المساعد .
٣. المنسق العام .
٤. ممثلو الأقسام من التخصصات الأربعة بواقع عضوين من كل قسم .
٥. رئيس النادي الطلابي بكلية الهندسة والعمارة الإسلامية .



اللائحة التنظيمية للمجلس

البند الأول : الترشيح لعضوية المجلس

١. يقوم رؤساء الأقسام باختيار المرشحين من بين طلاب القسم لعضوية المجالس ممن تتوفر فيهم غالبية الشروط التالية:-
 - المستوى الخلفي الحسن
 - المستوى الدراسي المتميز
 - النشاط و روح التعاون و المشاركة
 - نزعة العمل التطوعي
 - حسن التنظيم والالتزام بالنظام
 - المهارات القيادية و الإدارية
 - روح الإبداع والابتكار
٢. يحق للطالب الذي يرى في نفسه الإمكانيات و الرغبة أن يتقدم بترشيح نفسه لدى وكيل الكلية للشئون الأكاديمية .
٣. لا يحق للعضو الترشح للمجلس لأكثر من دورتين .
٤. في حال انسحاب احد أعضاء المجلس فيرشح العضو البديل من قبل مجلس الكلية .
٥. يتم الاختيار النهائي لأعضاء المجلس عن طريق مجلس الكلية .
٦. يحق لمجلس الكلية إعادة تشكيل المجلس الطلابي إذا دعت الحاجة لذلك .

البند الثاني : دورة المجلس

١. تحدد دورة المجلس بعامين دراسيين أو أربعة فصول دراسية يتم بعدها ترشيح أعضاء جدد لكامل المجلس أو لأحد أعضاؤه .
٢. تبدأ الدورة مع بداية الفصل الأول و يتم الترشيح لأعضاء المجلس الجديد في الفصل الثاني من العام الذي تنتهي فيه الدورة .

البند الثالث: أعضاء المجلس

١. يتكون المجلس من التشكيل التالي :
 - أمين عام المجلس .
 - الأمين المساعد .
 - المنسق العام .
 - ممثلو الأقسام .
 - رئيس النادي الطلابي بكلية الهندسة والعمارة الإسلامية .



البند الرابع: المهام الخاصة بأعضاء المجلس

١. الأمين العام للمجلس :

- رئاسة المجلس الطلابي و تنظيم أعماله الإدارية و المالية خلال دورة تمثيله .
- تمثيل المجلس الطلابي في مجالس الأقسام أو مجالس الكلية حين توجيه الدعوة إليه .
- تمثيل المجلس الطلابي في لقاءات المجالس الطلابية المماثلة .
- التنسيق الدائم مع عمادة الكلية .
- رسم الاستراتيجيات و توزيع المهام على أعضاء المجلس .

٢. الأمين المساعد

- الإنابة عن الأمين العام في كل ما يفوض إليه من صلاحيات
- متابعة التوصيات الخاصة بالمجلس و توثيق الجلسات
- إعداد التقارير الدورية عن أعمال المجلس .

٣. المنسق العام للمجلس

- التنسيق العام بين أعضاء المجلس في الاتصال و التنظيم
- تنظيم الجلسات و الدعوة إليها
- إعداد جداول أعمال الاجتماعات و المواضيع المطروحة عليها .

٤. ممثل القسم

- تمثيل طلاب القسم الخاص به .
- التنسيق الخاص باحتياجات طلاب الأقسام من التخصصات المختلفة .
- بناء و تبني أفكار المشاريع و الأنشطة التطويرية .
- المشاركة في صياغة التوصيات و إقرارها .

٥. رئيس النادي الطلابي بكلية الهندسة و العمارة الإسلامية

- ممارسة المهام الخاصة به و المنصوص عليها في لائحة الجامعة .
- تنسيق العمل بين المجلس الطلابي و النادي الطلابي بالكلية .

البند الخامس :

تتعقد جلسات المجالس الطلابية ولجانها المختلفة برئاسة الأمين وفي حالة غيابه تعقد برئاسة الأمين المساعد و يعتبر الانعقاد قانونيا بحضور الأغلبية المطلقة المتمثلة في ثلثي أعضاء المجلس .

البند السادس :

تتعقد اجتماعات المجلس بصورة شهرية أو أكثر بدعوة من رئيس المجلس.



● البند السابع :

يعقد أول مجلس في الدورة بحضور عميد الكلية أو وكيل الكلية للشئون الأكاديمية .

● البند الثامن :

يعقد أول اجتماع في كل فصل بحضور وكيل الكلية للشئون الأكاديمية .

● البند التاسع :

تكون توصيات المجلس صحيحة إذا صدرت بأغلبية أصوات الحاضرين ، وفي حالة تساوي عدد الأصوات يرجح الجانب الذي صوت فيه رئيس الجلسة .

● البند العاشر :

ترفع محاضر الاجتماعات للمصادقة من قبل وكيل الكلية للشئون الأكاديمية .

● البند الحادي عشر :

يحق للمجلس توجيه الدعوة لأحد أعضاء الإدارة بالكلية لحضور اجتماعاته بعد موافقة من عميد الكلية .

● البند الثاني عشر:

يقدم المجلس خطة فصلية لأعماله في بداية كل فصل دراسي .

● البند الثالث عشر :

الالتزام بأخذ الموافقات اللازمة قبل تنفيذ أي نشاط .

● البند الرابع عشر:

الأخذ في الاعتبار عدم تعارض البنود في هذه اللائحة مع اللوائح المعمول بها في الجامعة .

