

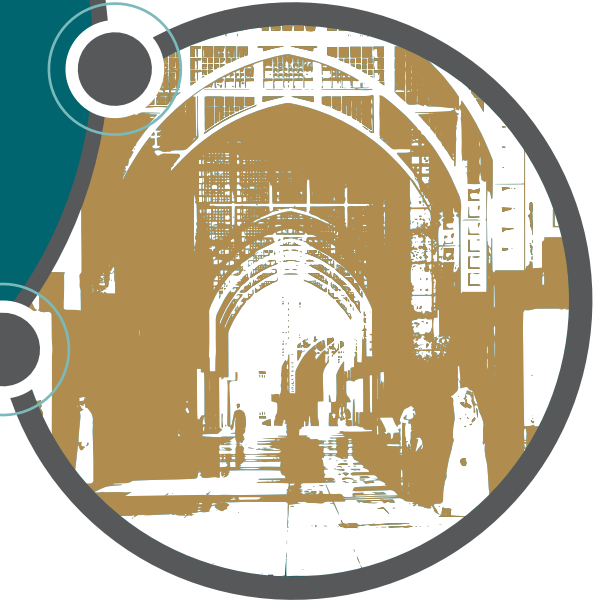
رؤية  
VISION 2030  
المملكة العربية السعودية  
KINGDOM OF SAUDI ARABIA

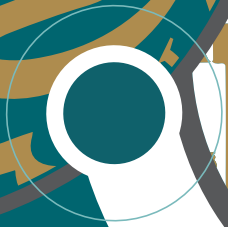
المملكة العربية السعودية  
وزارة التعليم  
جامعة أمّ القري  
عمادة الدراسات العليا  
D G S . U Q



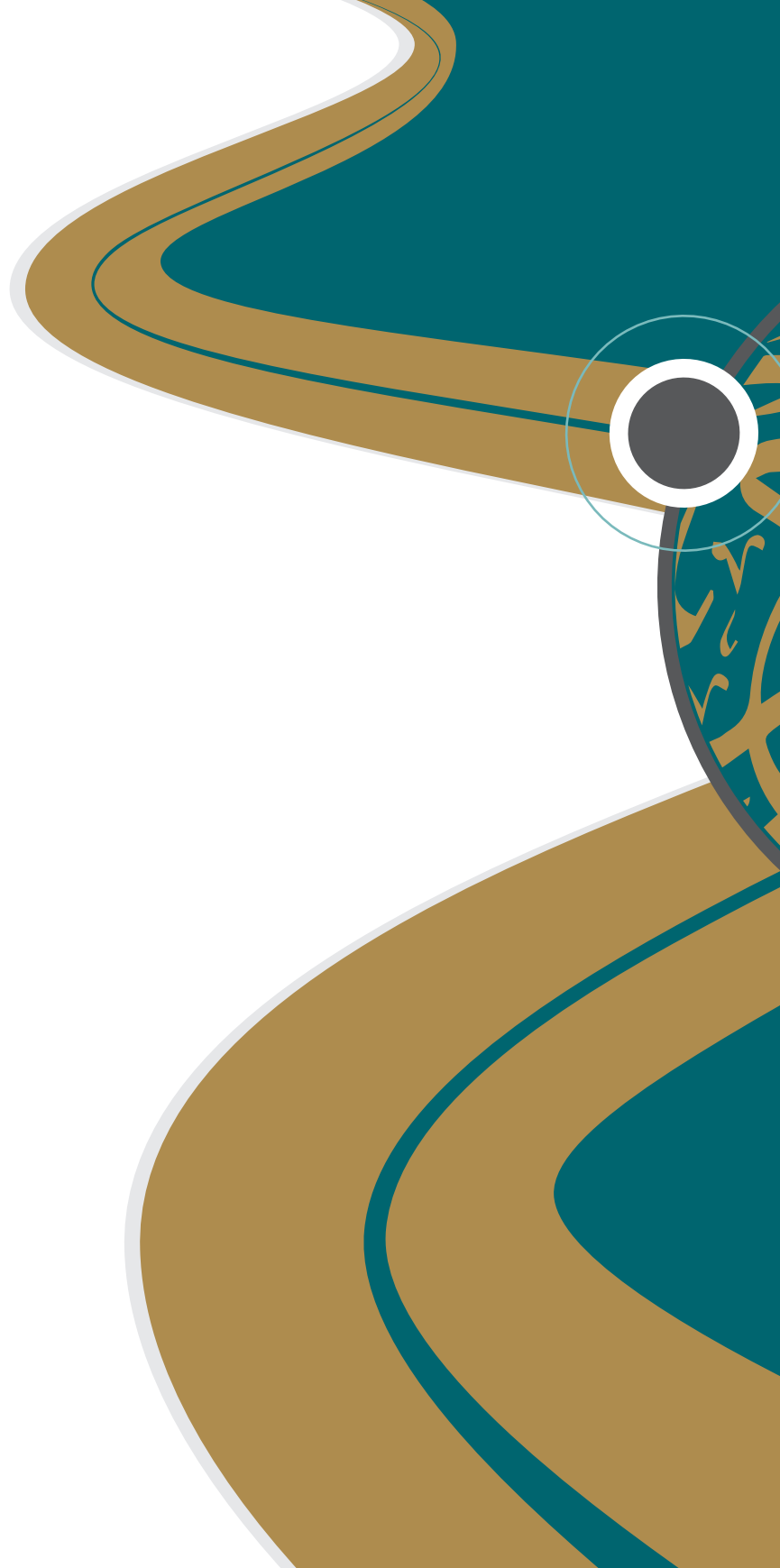
القبول في برامج  
الدراسات العليا للعام  
الدراسي  
١٤٣٨-١٤٣٩هـ

١٤٣٨  
١٤٣٩





اللَّهُمَّ صَلِّ وَسَلِّمْ وَبَارِكْ عَلَى سَيِّدِنَا مُحَمَّدٍ



# مقدمة





## الحمد لله الذي علم الانسان مالم يعلم، والصلاة والسلام على معلم البشرية الأول، نبينا ومعلمنا محمد وعلى آله وصحبه وسلم، أما بعد:

فإن من أهم دلائل تقدم المجتمعات ومظاهرها رقيها واسباب رفعتها مواكبة ما يستجد في ميدان العلم والمعرفة، ومن أجل ذلك وقياماً بالدور المنوط بها تعلن جامعة أم القرى ممثلة بعمادة الدراسات العليا عن حزمة من برامج الدراسات العليا المتميزة وبالتعاون مع الكليات والمعاهد لتحقيق الجامعة أحد أهم أهدافها الرئيسية: تهيئة الكفاءات العلمية المتميزة.

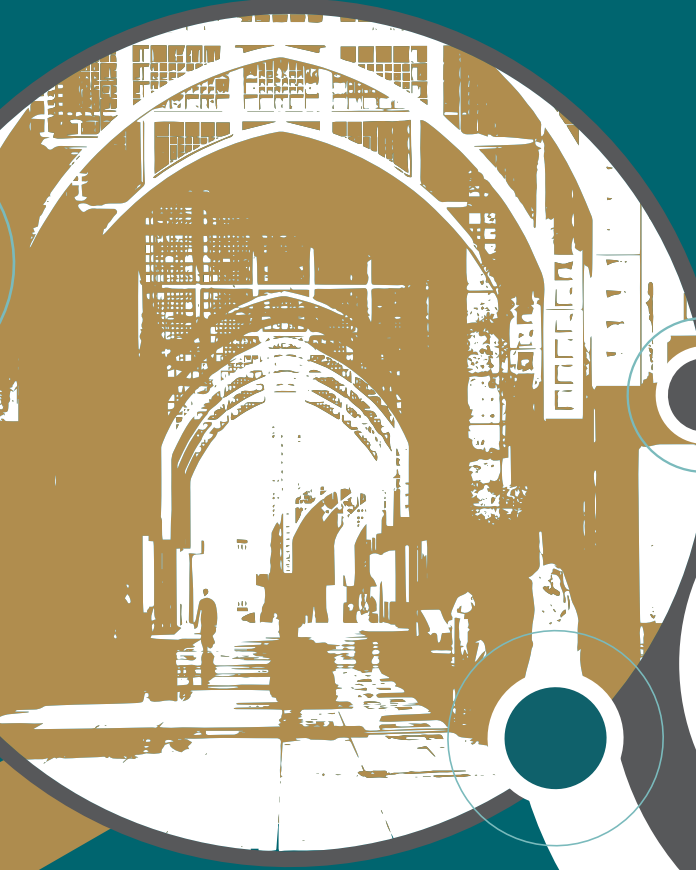
### يحتوي هذا الدليل على:

- الشروط العامة والخاصة للقبول.
- طريقة التقديم.
- الاوراق والمستندات المطلوبة.

كما تأمل عمادة الدراسات العليا بجامعة أم القرى أن يحقق هذا الدليل الفائدة المرجوة منه في التيسير على أبنائنا الطلاب وبناتنا الطالبات للوصول إلى غاياتهم وتحقيق طموحاتهم العلمية.

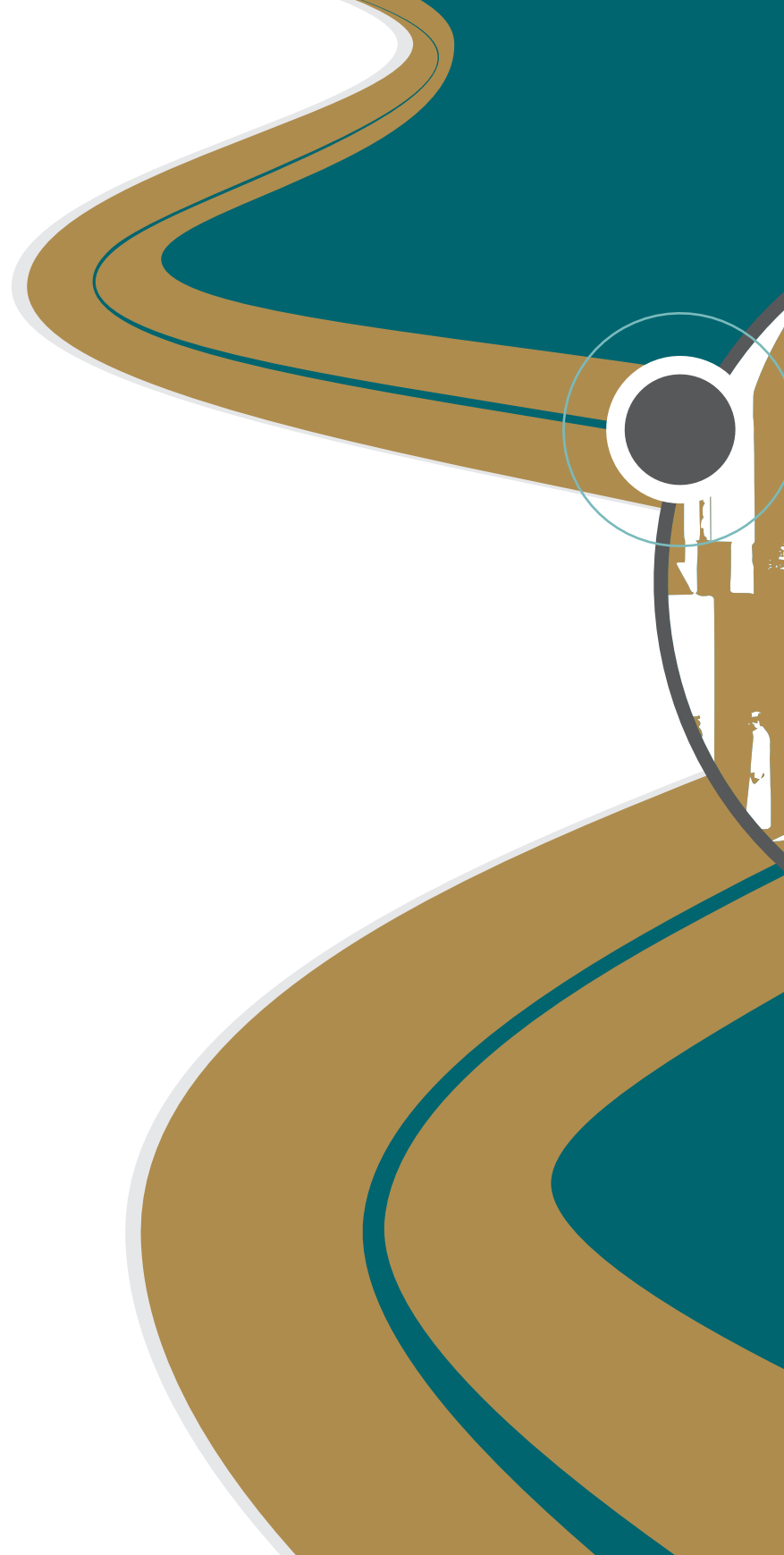
ونأمل من الجميع التواصل معنا عند مواجهة أي اشكال تقني لإيجاد حل سريع عن طريق خيار ((اتصل)) بنا الموجودة في بوابه القبول الموحدة

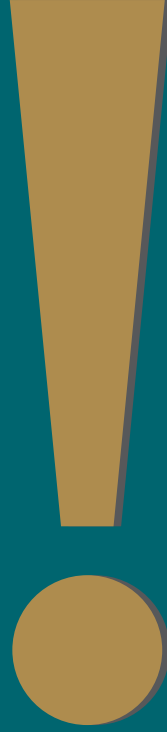
وفق الله الجميع لما فيه الخير ، والحمد لله رب العالمين..



1 3 4 7  
1 3 4 9

# الشروط العامّة للقبول





## تنبيه هام جداً

تنوه العمادة بأنه يجب التأكد من صحة ودقة كافة المعلومات والبيانات المدخلة، حيث سيتم الغاء طلب القبول لكل من يقدم معلومات غير صحيحة دون التزام بإشعاره والغاء قبول كل من تم قبوله بمعلومات غير دقيقة، كما سيتم اتخاذ الإجراءات النظامية بحقه.



## الشروط العامة للقبول

### نصت المادة (١٣) من اللائحة الموحدة للدراسات العليا على شروط القبول وهي:

١. أن يكون المتقدم سعودياً، أو على منحة رسمية للدراسات العليا إذا كان من غير السعوديين.
٢. أن يكون المتقدم حاصلًا على الشهادة من جامعة سعودية أو من جامعة أخرى معترف بها.
٣. يُشترط للقبول بمرحلة " الماجستير " حصول المتقدم على تقدير " جيد جداً " على الأقل في المرحلة الجامعية، كما يُشترط للقبول بمرحلة " الدكتوراه " الحصول على تقدير " جيد جداً " على الأقل في مرحلة الماجستير، ويُشترط للقبول بمرحلة " الدبلوم " حصول المتقدم على تقدير " جيد " على الأقل في المرحلة الجامعية.
٤. أن يكون حسن السيرة والسلوك ولائقاً طبياً.
٥. أن يقدم تزكيتين علميتين من أساتذة سبق لهم تدريسه.
٦. موافقة مرجعه على دراسة الماجستير إذا كان موظفاً (ولا تقبل الإجازة الدراسية).
٧. خطاب بموافقة صاحب الصلاحية للموظفين بالتفرغ التام (قرار ابتعاث أو إيفاد ولا تقبل الإجازة الدراسية) لدراسة الدكتوراه بجامعة أم القرى لمدة لا تقل عن أدنى المدة المنصوص عليها للحصول على المؤهل، . وتُقدر بـ " ست فصول دراسية " ( كما تنص عليه المادة " ٣٦ " من اللائحة الموحدة للدراسات العليا).

## شروط المتقدمين من الطلبة المقيمين ( المنح الداخلية ):

تطبق شروط القبول المطبقة على السعوديين، بالإضافة إلى:

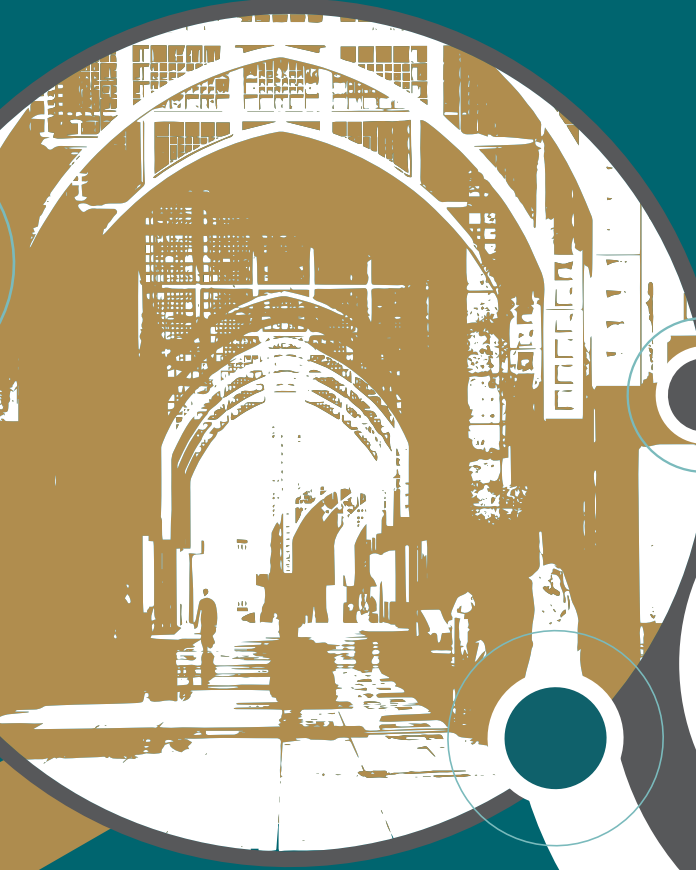
- أن يكون المتقدم/ة مقيماً إقامة نظامية في المملكة.
- أن لا يكون من اصحاب المهن الحرفية ( سائق، حارس، عامل،...)
- أن لا يزيد سن المتقدم/ة عن ٣٠ سنة لمرحلة الماجستير، و ٣٥ سنة لمرحلة الدكتوراه.

هذا بالإضافة الى ضرورة ملائمة تخصص المتقدم إلى التخصصات المتقدم إليها، واستيفاء الشروط التي تضعها الكليات المختصة، كاجتياز اختبارات القدرات العامة للجامعيين <http://www.qiyas.sa/Pages/default.aspx> (ومدة صلاحيته ٥ سنوات) واجتياز اختبار التوفل بدرجة ( ٤٠٠ ) بأحد أنواعه الثلاثة ( CBT, IBT, PBT ) <http://www.ets.org/toefl> (ومدة صلاحيته " سنتين ) ، أو ما يعادله من اختبارات معتمدة كآيلتس <https://www.britishcouncil.sa> (ومدة صلاحيته " سنتين ) أو كفايات اللغة الانجليزية " step " <http://www.qiyas.sa/Pages/default.aspx> (ومدة صلاحيته " ٣ سنوات)، و( لا يُقبل اختبار ITP). كما أن قسم اللغة الانجليزية يشترط اجتياز اختبار التوفل بدرجة ( ٥٠٠ ) أو اختبار آيلتس بدرجة ( ٦ ) على الأقل ولا يُقبل اختبار كفايات اللغة الانجليزية ( step ).

## الدرجات المعادلة للدرجات المطلوبة في جميع الاختبارات المعتمدة

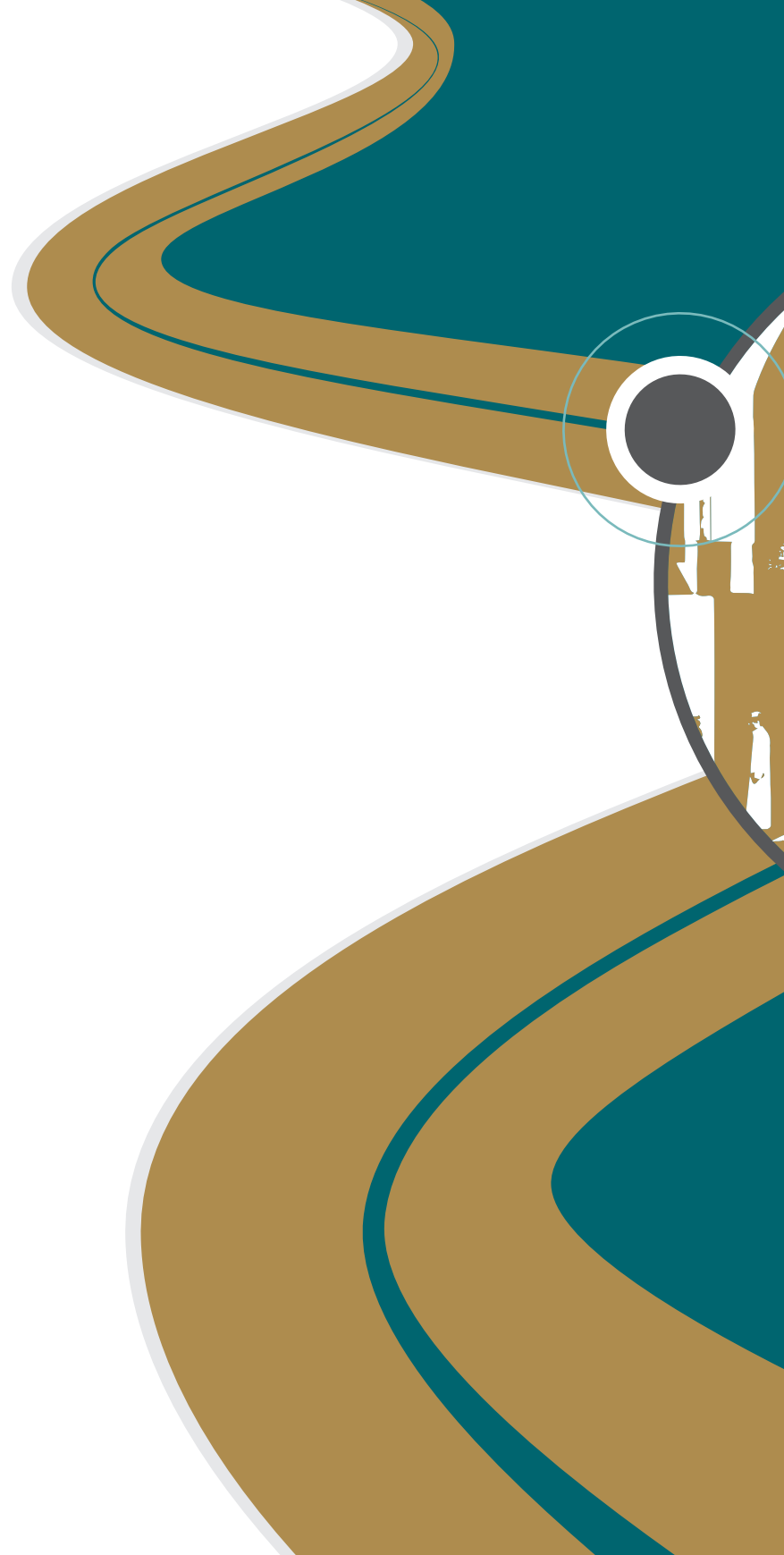
TOEFL			IELTS	STEP
PBT	CBT	IBT		
500	213	60	6	97
400	97	32	4	52

- وتأمل عمادة الدراسات العليا من جميع الطلبة متابعة موقع عمادة الدراسات العليا لمعرفة مواعيد بدء التقديم للقبول.



1 3 4 7  
1 3 4 9

# اجراءات التقديم العامّة





## اجراءات التقديم العامة للالتحاق ببرامج الدراسات العليا

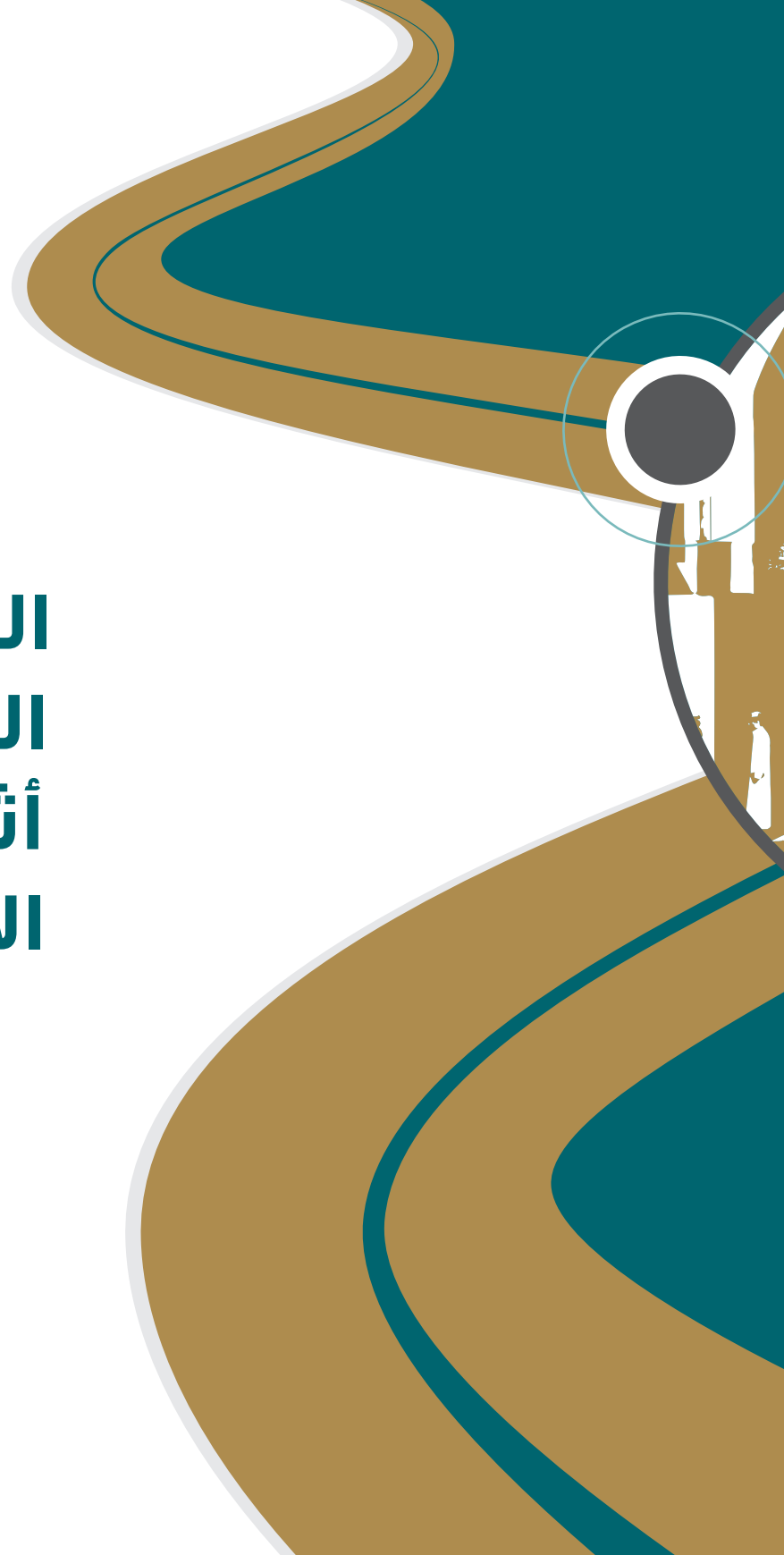
- التقديم الالكتروني على بوابة القبول الموحد من خلال رابط التقديم خلال الفترة الزمنية المحددة للقبول وكما هو موضحاً في دليل خطوات التقديم.
- طباعة اشعار القبول ( رقم الطلب ).
- متابعة موقع عمادة الدراسات العليا والكلية المختصة بالإضافة إلى حساب المتقدم/ة في بوابة القبول الموحدة لمعرفة مواعيد الاختبارات التحريرية لجميع المتقدمين.
- متابعة موقع عمادة الدراسات العليا والكلية المختصة بالإضافة إلى حساب المتقدم/ة في بوابة القبول الموحدة لمعرفة مواعيد الاختبارات الشفوية ( المقابلات الشخصية ) لمجتازي الاختبارات التحريرية.
- الاعلان النهائي للمرشحين للقبول عبر رسائل نصية ( sms ) وعلى صفحة البوابة الالكترونية الخاصة بالمتقدم/هـ.



1 3 4 7  
1 3 4 9



# المستندات المطلوبة أثناء التقديم الالكتروني





## الاوراق والمستندات المطلوبة

الاوراق والمستندات المطلوب رفعها على بوابة القبول أثناء التقديم الالكتروني هي:

١. صورة مصدقة "طبق الأصل" من وثيقة التخرج من جامعة سعودية أو جامعة أخرى معترف بها.
٢. صورة مصدقة "طبق الأصل" من السجل الأكاديمي.
٣. صورة من الهوية الوطنية أو الإقامة النظامية للمقيمين.
٤. ورقة تعريف من الجامعة التابع لها (خاص بالمعيدين والمحاضرين).
٥. تزكيتين علميتين من أساتذة سبق لهم تدريسه.
٦. ما يُثبت اجتياز اختبار التوفل أو ما يعادله.
٧. ما يُثبت اجتياز اختبار القدرات العامة للجامعيين.