

برنامج بكالوريوس الاحياء الدقيقة (٤٠١٠١)

احصائيات الطلاب خلال ٢١ عام (١٤١٨ - ١٤٣٨)

ملاحظات	نسبة اكمال البرنامج بنجاح	خريج	منسحب كلياً / مطوى قيده	منتظم	عدد الملتحقين بالبرنامج	العام الدراسي
	٧٠,٣	٢٦	١١	٠	٣٧	١٤١٨
	٦٦,٢	٤٥	٢٣	٠	٦٨	١٤١٩
	٧٣,٦	٣٩	١٤	٠	٥٣	١٤٢٠
	٦٦,٧	٣٠	١٥	٠	٤٥	١٤٢١
	٦٦,٧	٢٦	١٣	٠	٣٩	١٤٢٢
	٧٨,٣	٥٤	١٥	٠	٦٩	١٤٢٣
	٦٥,٦	٦٣	٣٣	٠	٩٦	١٤٢٤
	٧٤	٥٤	١٩	٠	٧٣	١٤٢٥
	٨٧,١	٤٧	٧	٠	٥٤	١٤٢٦
	٨٦	٤٩	٨	٠	٥٧	١٤٢٧
	٨٣	٤٩	١٠	٠	٥٩	١٤٢٨
	٧٩	٣٧	١٠	٠	٤٧	١٤٢٩
	81	38	9	٠	٤٧	١٤٣٠
	89	24	٣	٠	27	١٤٣١
بداية الانضمام للسنة التحضيرية	٨٧	١٣	٢	٠	١٥	١٤٣٢
		٣	٢	1	٦	١٤٣٣
		١٤	٧	١٢	٣٣	١٤٣٤
			٦	٣٧	٤٤	١٤٣٥
			٠	٩	٩	١٤٣٦
بداية تطبيق القبول المباشر			٢	٣٤	٣٦	١٤٣٧
		٠	٠	١٩	١٩	١٤٣٨

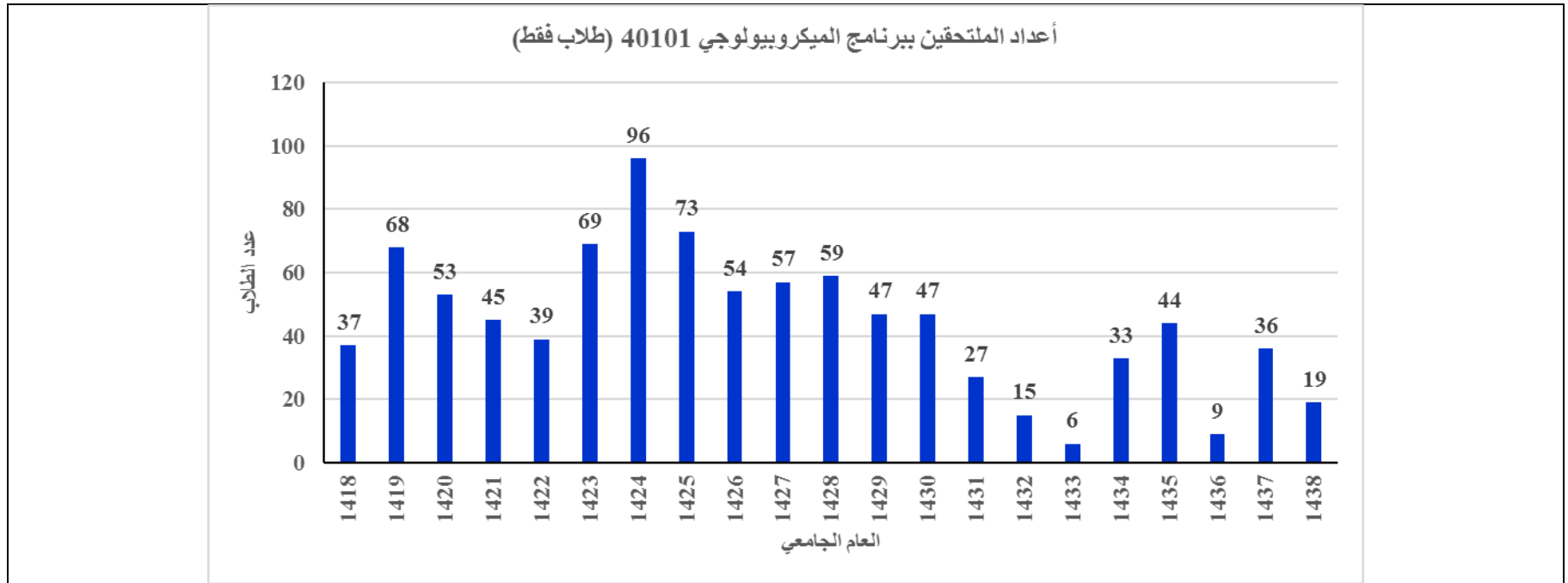
						١٤٣٩
						١٤٤٠

اجمالي عدد المتحقين بالبرنامج (١٤٣٧ - ١٤١٨) = ٩١٣

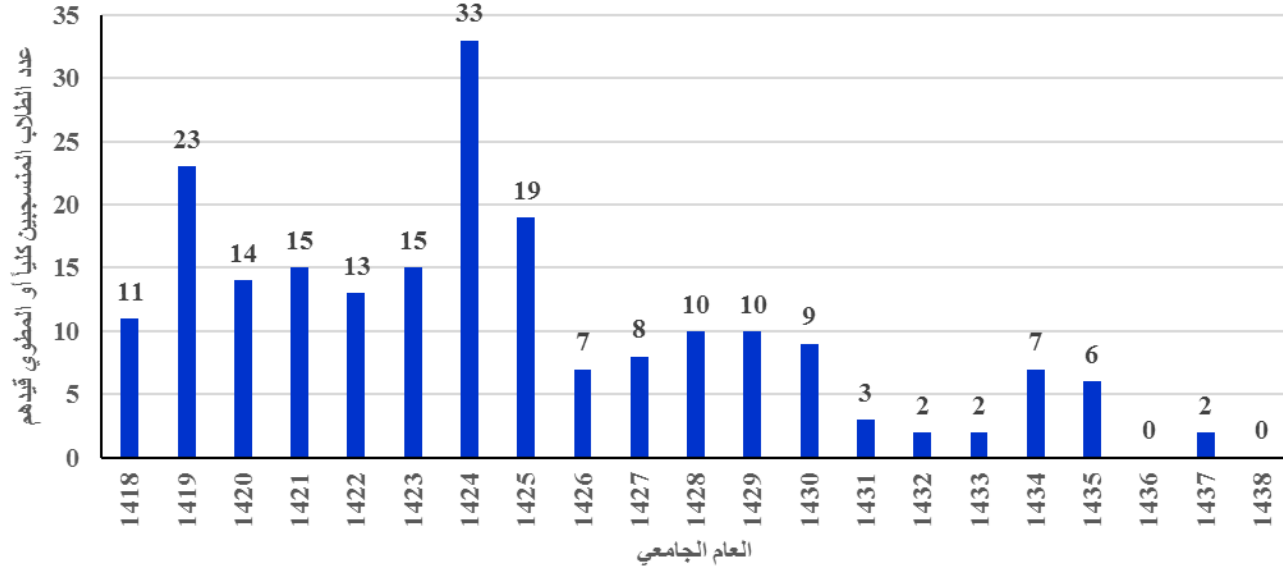
اجمالي عدد مجتازي البرنامج بنجاح (١٤٣٢ - ١٤١٨) = ٥٩٥

عدد المنتظمين حاليا (١٤٣٧ - ١٤٣٠) = ١٠٢

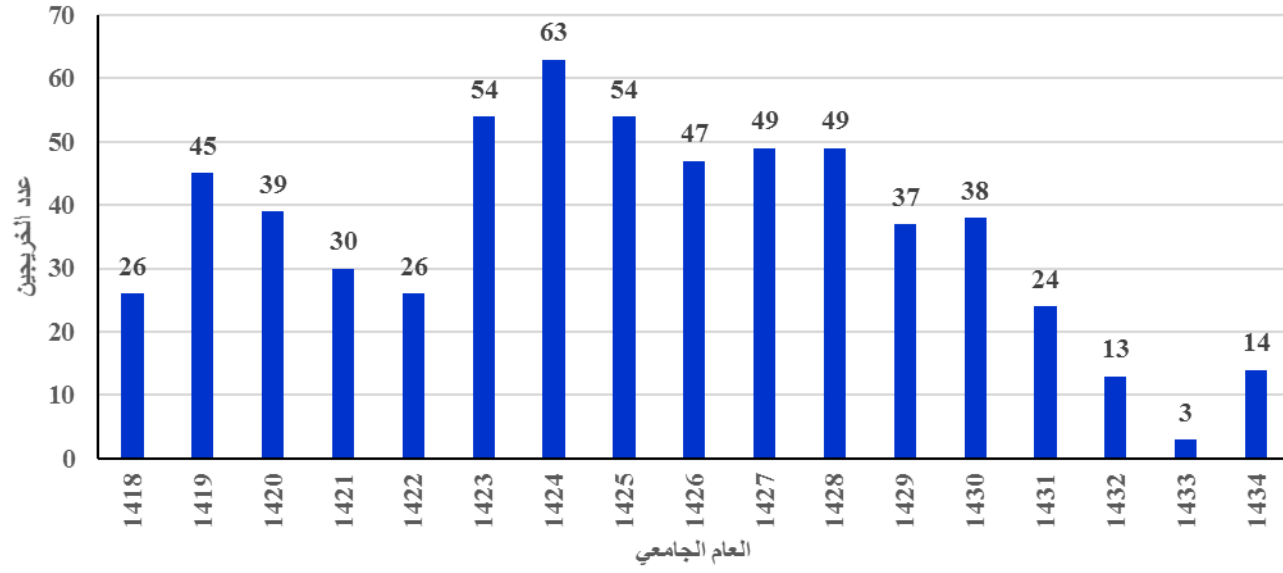
اجمالي نسبة اجتياز البرنامج بنجاح (١٤٣٢ - ١٤١٨) = ٧٦%



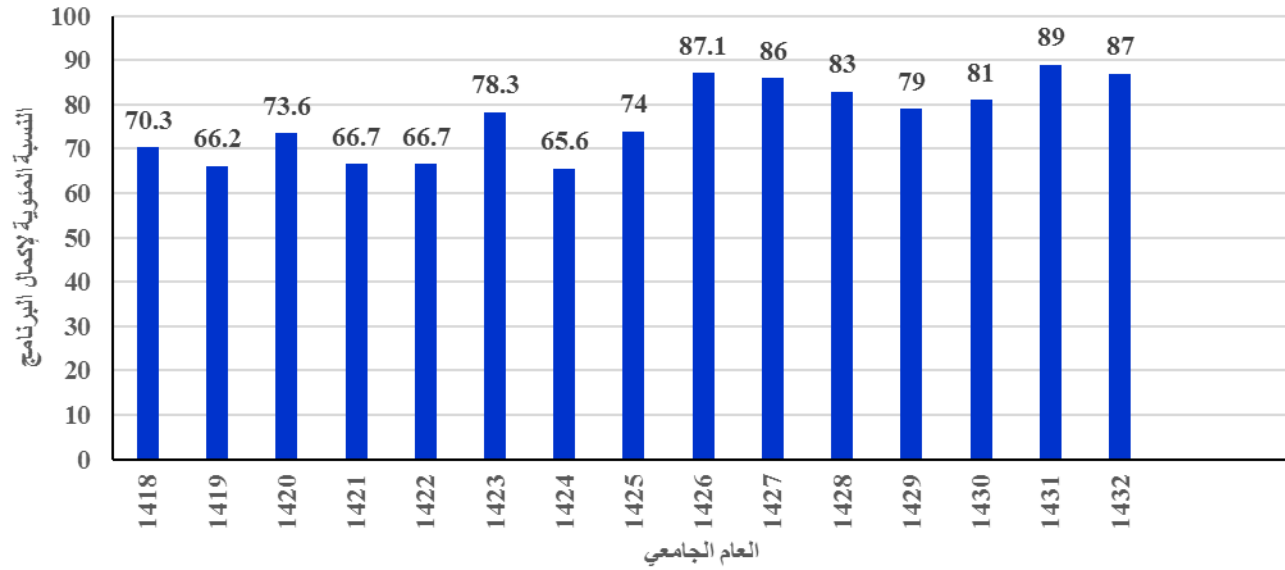
أعداد المنسحب كلياً أو المطوي قيده ببرنامج الميكروبيولوجي 40101 (طلاب فقط)



أعداد الخريجين ببرنامج الميكروبيولوجي 40101 (طلاب فقط)



نسبة إكمال برنامج الميكروبيولوجي 40101 (طلاب فقط)



أمثلة للفترة الزمنية المستغرقة لإكمال متطلبات التخرج بنجاح لبرنامج الميكروبيولوجي (40101) - طلاب فقط

