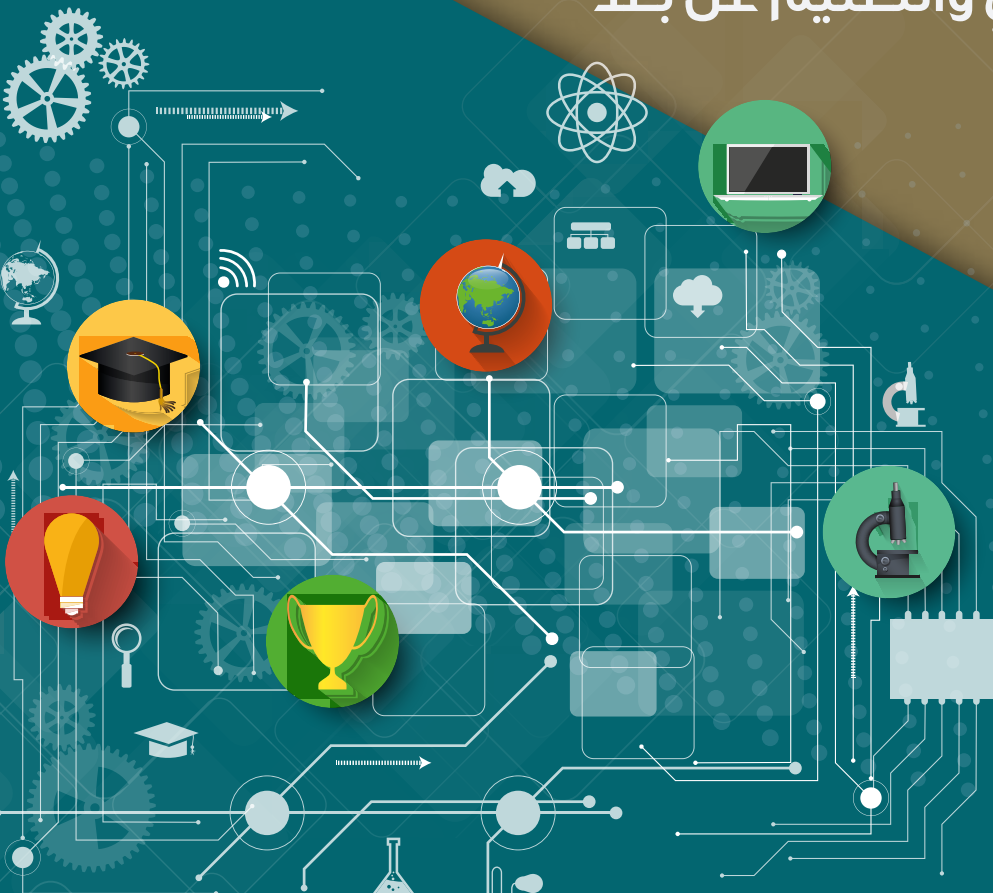




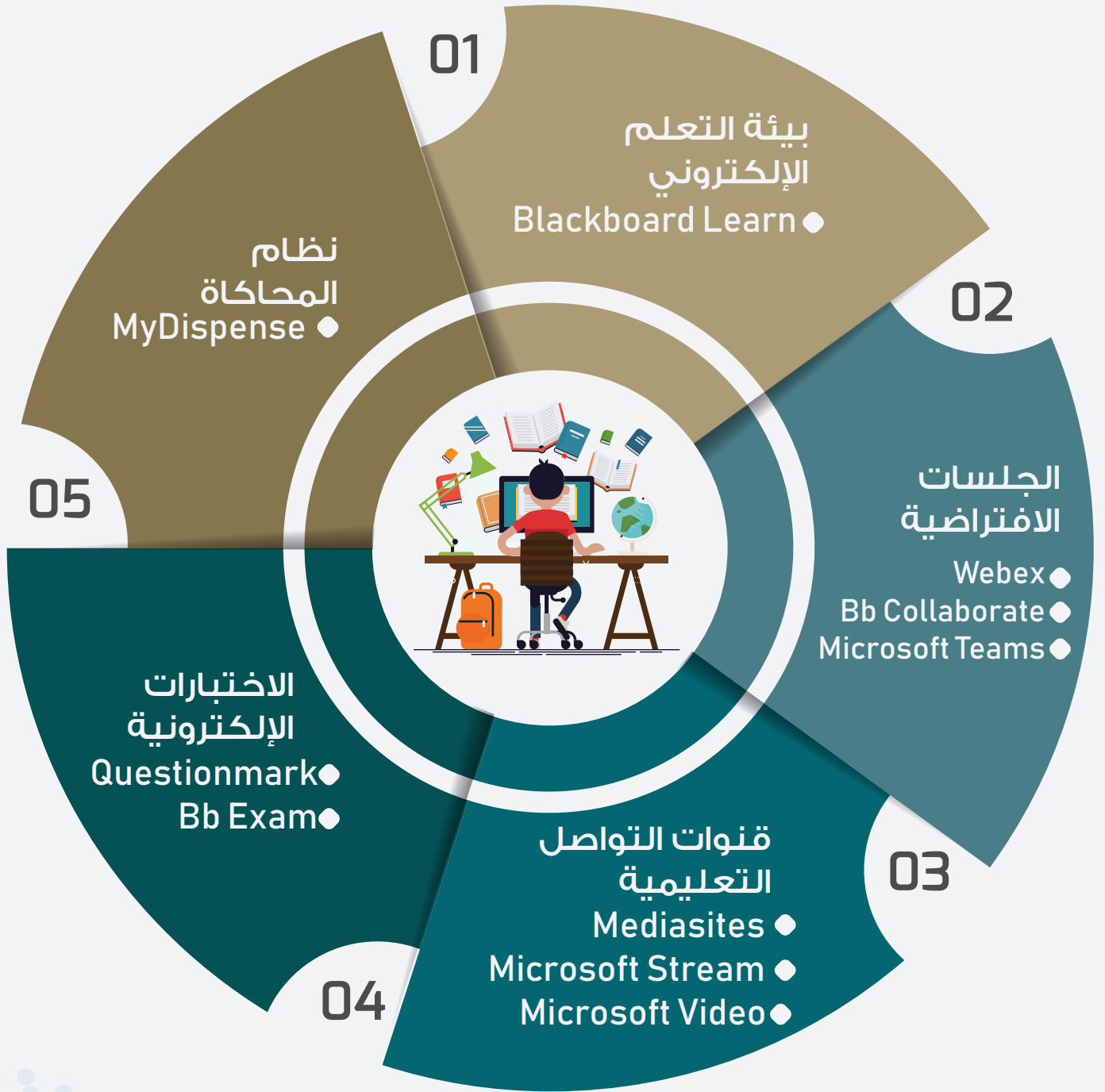
الأنظمة التعليمية

عمادة التعلم الإلكتروني والتعليم عن بُعد



الأنظمة التعليمية

عمادة التعلم الإلكتروني والتعليم عن بُعد



الأنظمة التعليمية

عمادة التعلم الإلكتروني والتعليم عن بُعد



Blackboard Learn

الدخول للنظام

نظام إدارة تعلم إلكتروني يوفر بيئة تعليمية آمنة من خلال مجموعة من أدوات التعلم الإلكتروني المتزامنة والغير متزامنة.



Webex

الدخول للنظام

نظام يوفر بيئة افتراضية تمكن المستخدمين من الاجتماع وعقد اللقاءات والندوات والمناقشات الافتراضية عن بُعد كما يستخدم نظام الويبكس في الجامعة لعقد المجالس الإلكترونية والتدريب الإلكتروني عن بُعد.



Bb Collaborate

الدخول للنظام

أحد أدوات نظام إدارة التعلم الإلكتروني BB والتي تتيح إنشاء فصول افتراضية مرتبطة بمقرر معين وحفظها داخل المقرر.



Microsoft Teams

الدخول للنظام

هو تطبيق يوفر إنشاء قناة خاصة لحفظ الفيديوهات والسماح بمشاركتها مع الطلبة. كما يوفر العديد من تقنيات الذكاء الاصطناعي.



Mediasites

الدخول للنظام

هو نظام يتيح لعضو هيئة التدريس رفع الفيديوهات المسجلة حيث يمكن للطلبة مشاهدتها كما يتميز هذا النظام بتوفر تقنية الذكاء الاصطناعي الذي يقوم بتحويل كل كلمة منطوقة أثناء البث إلى نصوص مكتوبة.



Microsoft Stream

الدخول للنظام

هو تطبيق يوفر العديد من المميزات كالبث المباشر وإنشاء قناة خاصة لحفظ الفيديوهات والسماح بمشاركتها مع الطلاب كما يوفر العديد من تقنيات الذكاء الاصطناعي.

الأنظمة التعليمية

عمادة التعلم الإلكتروني والتعليم عن بُعد



Microsoft Video

الدخول للنظام

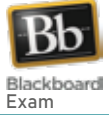
تطبيق مماثل لموقع اليوتيوب ولكن يتسم بكونه نظام تعليمي يوفر العديد من المميزات منها إنشاء قناة بها الفيديوهات التعليمية والسماح بمشاركة الفيديوهات مع الطلاب كما يوفر العديد من تقنيات الذكاء الاصطناعي



Questionmark

الدخول للنظام

هو نظام متخصص في إنشاء الاختبارات الإلكترونية وإعداد التقارير يوفر العديد من أنواع الأسئلة الموضوعية والمقالية، كما يمتلك العديد من المميزات التي تخدم العملية التعليمية في مجال الاختبارات والأهداف التعليمية.



Bb Exam

الدخول للنظام

أحد أدوات نظام إدارة التعلم الإلكتروني BB والتي تتيح إنشاء اختبارات ذاتية التقييم داخل مقرراتك الإلكترونية من خلال مجموعة من الأسئلة الموضوعية والمقالية.



MyDispense

الدخول للنظام

هو نظام لطلاب كلية الصيدلة يزيد من مهارات الطلاب وممارساتهم كصيدلي حيث يتدرب الطالب من خلال مجموعة من التمارين مجمعة في برامج تعليمية على محاكاة صيدلية المجتمع ويقوم بمحاكاة العمل كصيدلي، باستقبال الوصفات وتقديم الاستشارات الدوائية وغير الدوائية.