

الخطة التنفيذية للتحويل الاجباري للطالبة المتعثرين ببرنامج السنة التحضيرية

(مكة المكرمة - القنفذة - الليث)

(طلاب – طالبات)

اعداد

قسم الشؤون الأكاديمية

عمادة القبول والتسجيل

Deanship of Admission and Registration

التحويل الإجباري لطلبة برنامج السنة التحضيرية (المسار الطبي – المسار العلمي – المسار الإداري)

مكة - الليث - القنفذة

المقصود بالتحويل الإجباري الإلكتروني :

التحويل الإجباري هو عبارة عن تغيير تخصص أليا للطلبة غير المجتازين لبرنامج السنة التحضيرية (المسار الطبي – المسار العلمي – المسار الإداري) إلى التخصصات الأكاديمية التي لا تتطلب اجتياز برنامج السنة التحضيرية وفقا لرغبات القبول التي حددها الطالب عند قبوله بجامعة أم القرى ، مع الأخذ في الاعتبار النسبة الموزونة للطلبة والطاقة الاستيعابية لكل قسم وأقل نسبة موزونة قبلت في الأقسام .

الحالات التي تستوجب التحويل الإجباري للطلاب :

- رسوب الطالب في أكثر من عشرة ساعات دراسية معتمدة في الفصل الدراسي .
- حصول الطالب على تقدير محروم (ح) في أي مقرر من مقررات البرنامج .

عمادة القبول والتسجيل

Deanship of Admission and Registration

- رسوب الطالب في مقرري اللغة الانجليزية .
 - رسوب الطالب وعدم اجتيازه اختبارات الدور الثاني بنجاح .
 - في حال انسحاب الطالب من برنامج السنة التحضيرية يحق له إعادة القيد بشرط التحويل الإجباري على ألا يتجاوز الطالب أكثر من أربعة فصول دراسية من تاريخ الانسحاب الكلي من الجامعة .
 - يجب على الطالب اجتياز الاختبار أو المقابلة الشخصية للأقسام التي يلزم فيها الاجتياز بمرحلة القبول وذلك وفق المواعيد المعلنة في التقويم الأكاديمي للجامعة .
 - تبدأ اجراءات التحويل الاجباري الالكتروني بعد الانتهاء من اختبارات الدور الثاني من كل فصل دراسي ووفق المواعيد المعلنة في التقويم الأكاديمي للجامعة .
 - لا يستلزم من الطالب/الطالبة مراجعة عمادة القبول والتسجيل نهائياً لتقديم طلبات التحويل الإجباري .
- آلية التحويل الاجباري الالكتروني :**
- تبدأ اجراءات التحويل الاجباري الكترونياً بعد اغلاق الفصل الدراسي واحتساب المعدلات التراكمية للطلبة وفقاً لما يلي :
 - تتحول الحالة الاكاديمية للطالب غير الملتزم للبرنامج من منتظم إلى مفصول أكاديمياً بعد اغلاق الفصل الدراسي .

عمادة القبول والتسجيل

Deanship of Admission and Registration

- التحقق من استحقاق الطالب للتحويل الاجباري (الرسوب في أكثر من عشرة ١٠ ساعات أو رصد نتيجة محروم ح أو عدم اجتياز اختبارات الدور الثاني).
- إعادة احتساب الفصل الأكاديمي للطلبة غير المجتازين لاختبارات الدور الثاني .
- يتم تقديم طلبات التحويل الاجباري الكترونيا للطلبة المفصولين اكاديميا غير المجتازين للبرنامج على مستوى الفصل الدراسي .
- تقوم عمادة القبول والتسجيل بإدخال سياسات التحويل الاجباري للأقسام عبر المنظومة الإلكترونية .
- تنفيذ المفاضلة المبدئية من قبل عمادة القبول والتسجيل للطلبة المحولين وفقا لرغبات القبول والنسبة الموزونة للطلاب والطاقة الاستيعابية للأقسام وأقل نسبة موزونة قبلت في الأقسام .
- تقوم عمادة تقنية المعلومات بإرسال الرسائل النصية للطلبة بضرورة اجراء الاختبار أو المقابلة الشخصية الخاصة بالقبول في الاقسام التي يتطلب فيها اجتياز الاختبار أو المقابلة الشخصية والتي ستنعقد في الأسبوع الثاني من الدراسة وفقا للمواعيد المرسله .

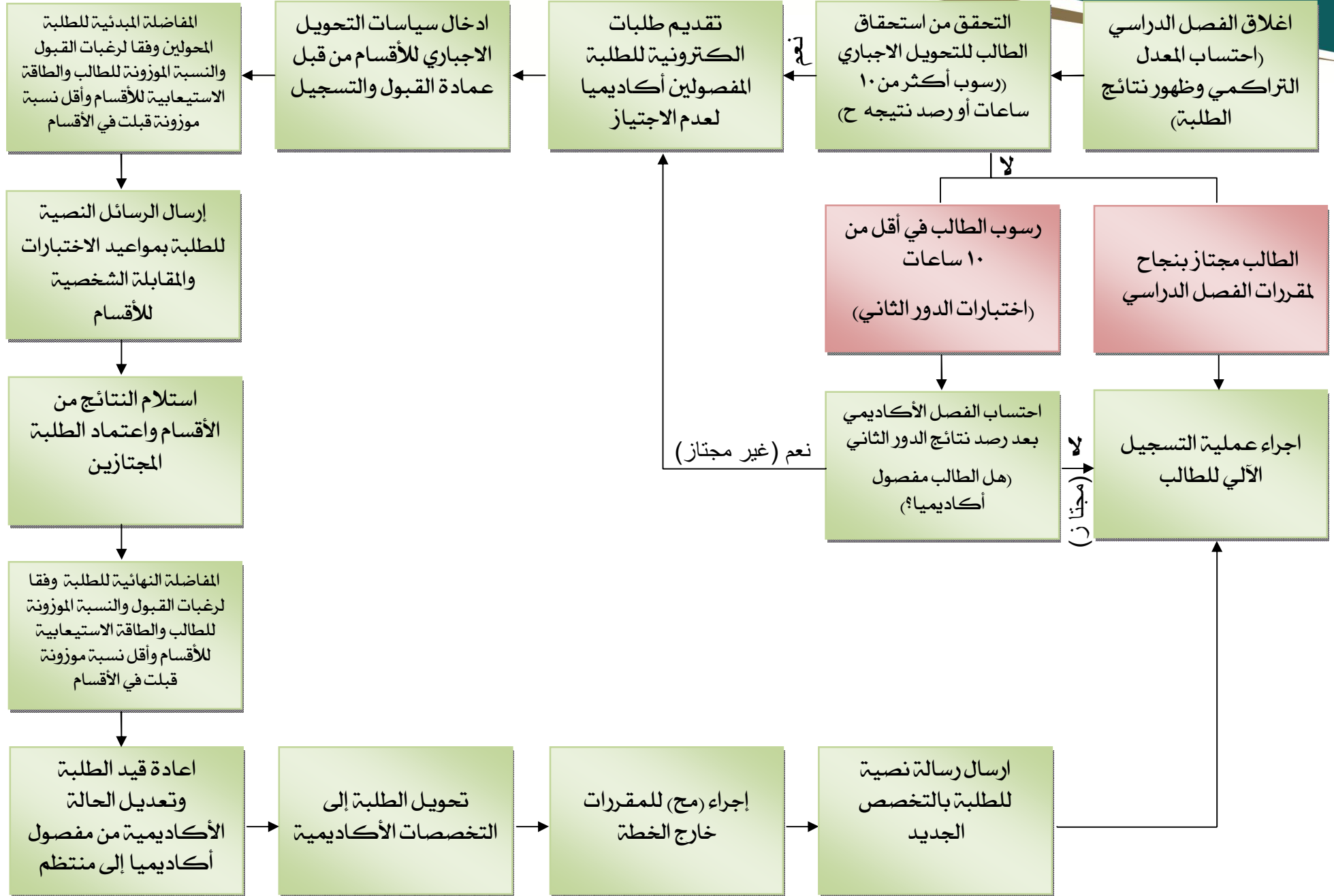
عمادة القبول والتسجيل

Deanship of Admission and Registration

- تقوم عمادة القبول والتسجيل باستلام أسماء الطلبة الملتحقين للاختبارات والمقابلات الشخصية من قبل الأقسام المعنية حتى نهاية الأسبوع الدراسي الثاني ، وارسالها إلكترونياً إلى عمادة تقنية المعلومات لاعتمادها في المنظومة الإلكترونية .
- يتم تنفيذ امفاضلة الإلكترونية النهائية من قبل عمادة القبول والتسجيل للطلبة المحولين اجبارياً ، وذلك وفقاً لطلبات القبول للطلاب والنسبة الموزونة والطاقة الاستيعابية وأقل نسبة موزونة تم قبولها في الأقسام للعام الدراسي الحالي في الأسبوع الثالث من الفصل الدراسي .
- إعادة قيد الطلبة وتعديل الحالة الأكاديمية من (مفصول أكاديمياً) إلى (منتظم) ألياً .
- تحويل الطلبة إلى التخصصات الأكاديمية وفق امفاضلة الإلكترونية .
- إجراء (مح) للمقررات خارج خطة الطالب .
- ارسال رسالة نصية (SMS) للطلاب ورسالة الكترونية عبر البريد الإلكتروني تفيد الطالب بتخصصه الجديد .
- إجراء عملية التسجيل الآلي للطلاب في التخصص الجديد

عمادة القبول والتسجيل

Deanship of Admission and Registration



عمادة القبول والتسجيل

Deanship of Admission and Registration

مع تمنياتنا للجميع بالتوفيق والنجاح

عمادة القبول والتسجيل

قسم الشؤون الأكاديمية

E-mail: mebager@uqu.edu.sa

Web: www.uqu.edu.sa