



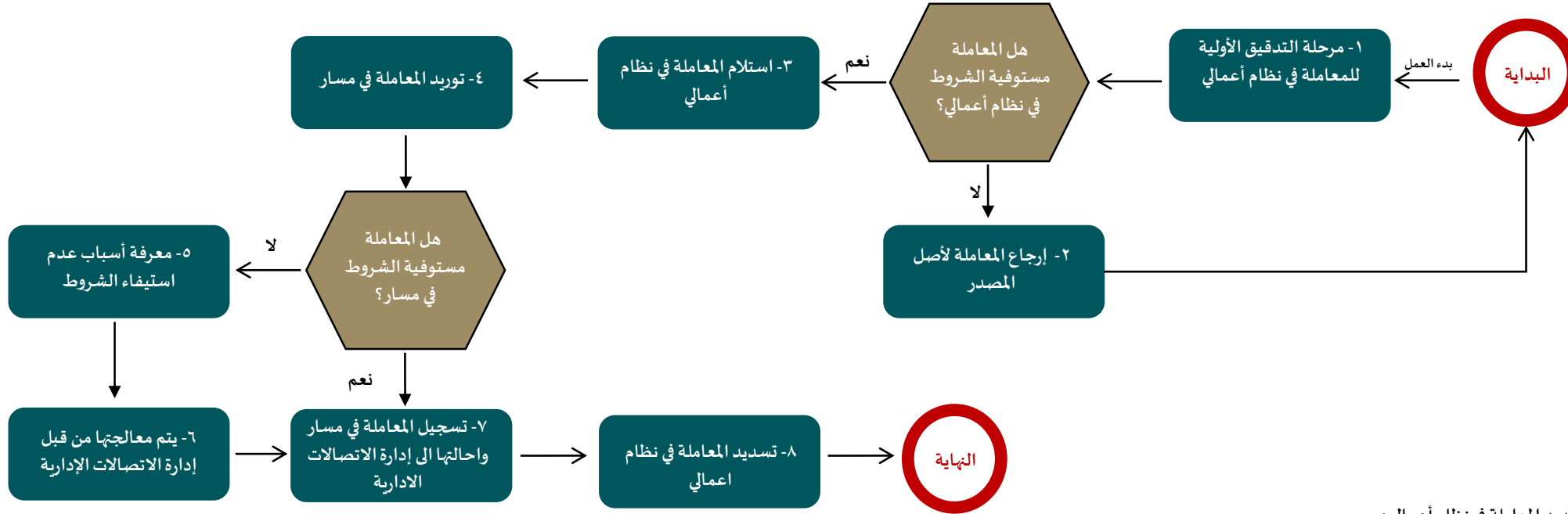
جامعة أم القرى
UMM AL-QURA UNIVERSITY

وكالة الجامعة

٢٠٢٣م-١٤٤٥هـ

خرائط
التدفق

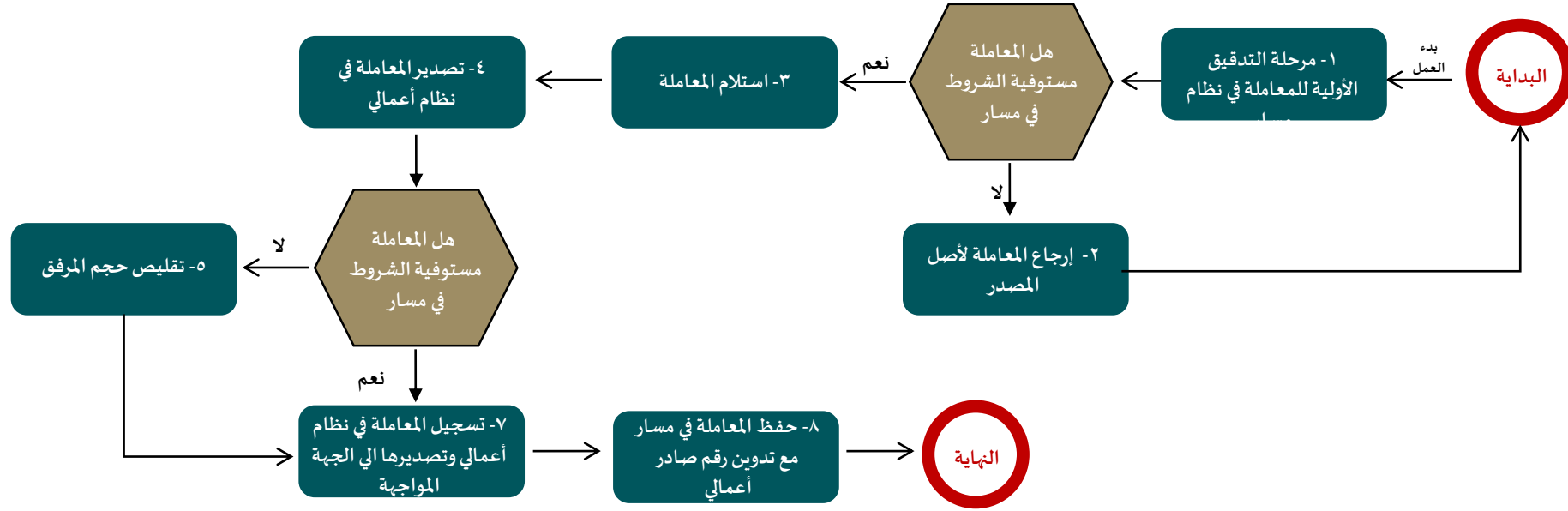
رمز الوثيقة	عنوان الوثيقة : خريطة تدفق عملية تسجيل معاملة وارده من نظام (أعمالي)	
ACA-FC-1	تاريخ الإصدار: ١٤٤٣هـ	تاريخ التنفيع: ١٤٤٣هـ
	رقم الإصدار: ٠١	تاريخ المراجعة: ١٤٤٤هـ



الشروط الواجب توفرها لتسديد المعاملة في نظام أعمالي :

- ١- أن تكون المكاتب تخص الجامعة.
 - ٢- وضوح التوجيه.
 - ٣- وضوح المرفقات.
 - ٤- تطابق عدد المرفقات في المعاملة مع العدد المشارله في خانة المشفوعات.
 - ٥- وجود خطاب التغطية من قبل الجهة المرسله.
- الحد الأقصى للوقت في تنفيذ العملية : (١٥) دقيقة عمل**

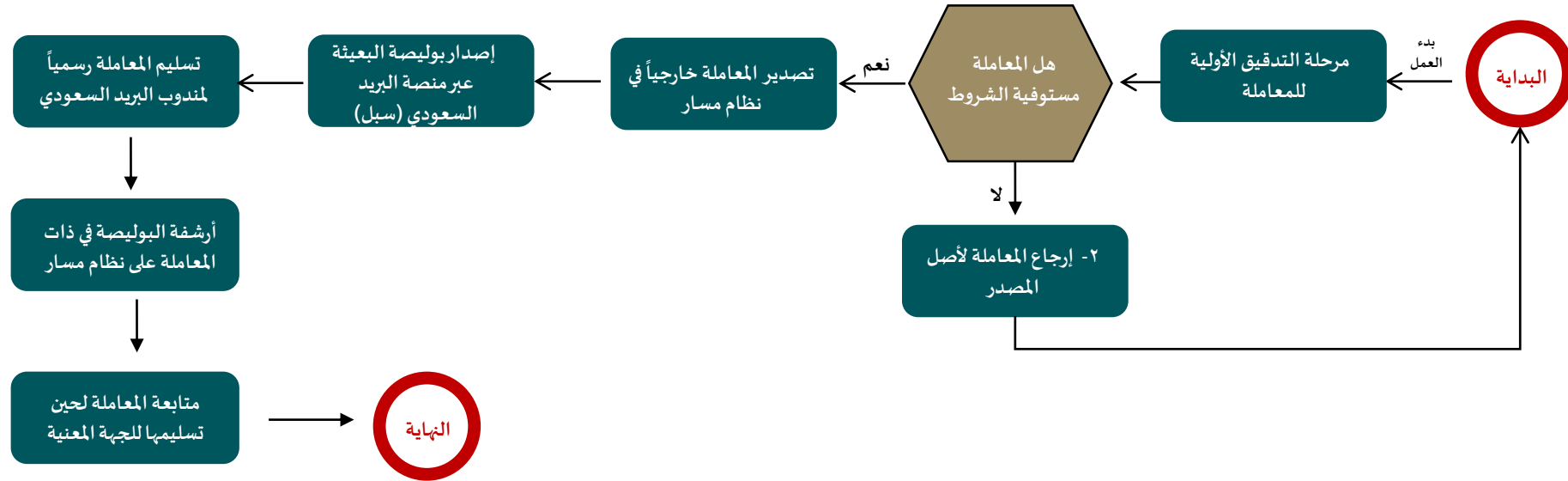
رمز الوثيقة	عنوان الوثيقة : خريطة تدفق عملية تسجيل معاملة صادرة من نظام (مسار)	
ACA-FC-2	تاريخ الاصدار: ١٤٤٣هـ	تاريخ التنفيع: ١٤٤٣هـ
	رقم الاصدار: ٠١	تاريخ المراجعة: ١٤٤٤هـ



قائمة تفقد تصدير معاملة في نظام أعمال :

- ١- تنزيل او طباعة المرفقات.
 - ٢- سحب المرفقات "ملونة" إسكتر.
 - ٣- تصغير حجم المرفق اقل من ٥٠٠ ميغابايت او ٥٠٠ ميغابايت حتى تتمكن من تصديرها في نظام أعمال.
- الحد الأقصى للوقت في تنفيذ العملية : (١٥) دقيقة عمل

رمز الوثيقة	عنوان الوثيقة : خريطة تدفق عملية تسجيل معاملة صادرة الى البريد السعودي (سبل)	
ACA-FC-3	تاريخ الاصدار: ١٤٤٣هـ	تاريخ التفعيل: ١٤٤٣هـ
	رقم الاصدار: ٠١	تاريخ المراجعة: ١٤٤٤هـ

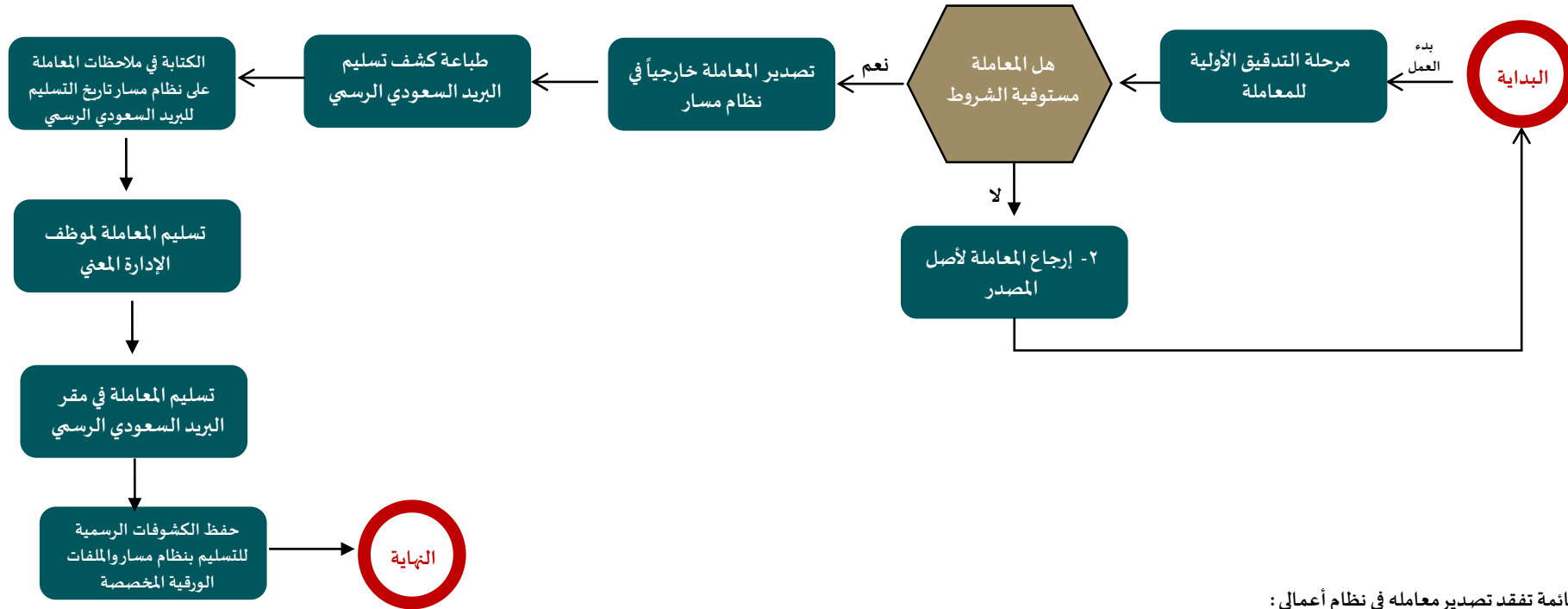


قائمة تفقد تصدير معاملة في نظام أعمال:

- ١- التأكد من ارسال المعاملات عن طريق منصة أعمال للمعاملات الموجهة للجهات التعليمية.
- ٢- توقيع المستلم (مندوب البريد السعودي) على أصل البوليصة.
- ٣- تسجيل (عنوان الجهة بالتفصيل - رقم هاتف المعني بالرسالية او الجهة المعنية) في خانة البوليصة المحددة.
- ٤- تسجيل رقم المعاملة الخاص بمسار كرقم مرجعي في بوليصة البعثة.

الحد الأقصى للوقت في تنفيذ العملية : يوم عمل

رمز الوثيقة	عنوان الوثيقة : خريطة تدفق عملية تسجيل معاملة صادرة الى البريد السعودي (الرسمي)	
ACA-FC-4	تاريخ الاصدار: ١٤٤٣هـ	تاريخ التنفيع: ١٤٤٣هـ
	رقم الاصدار: ٠١	تاريخ المراجعة: ١٤٤٤هـ

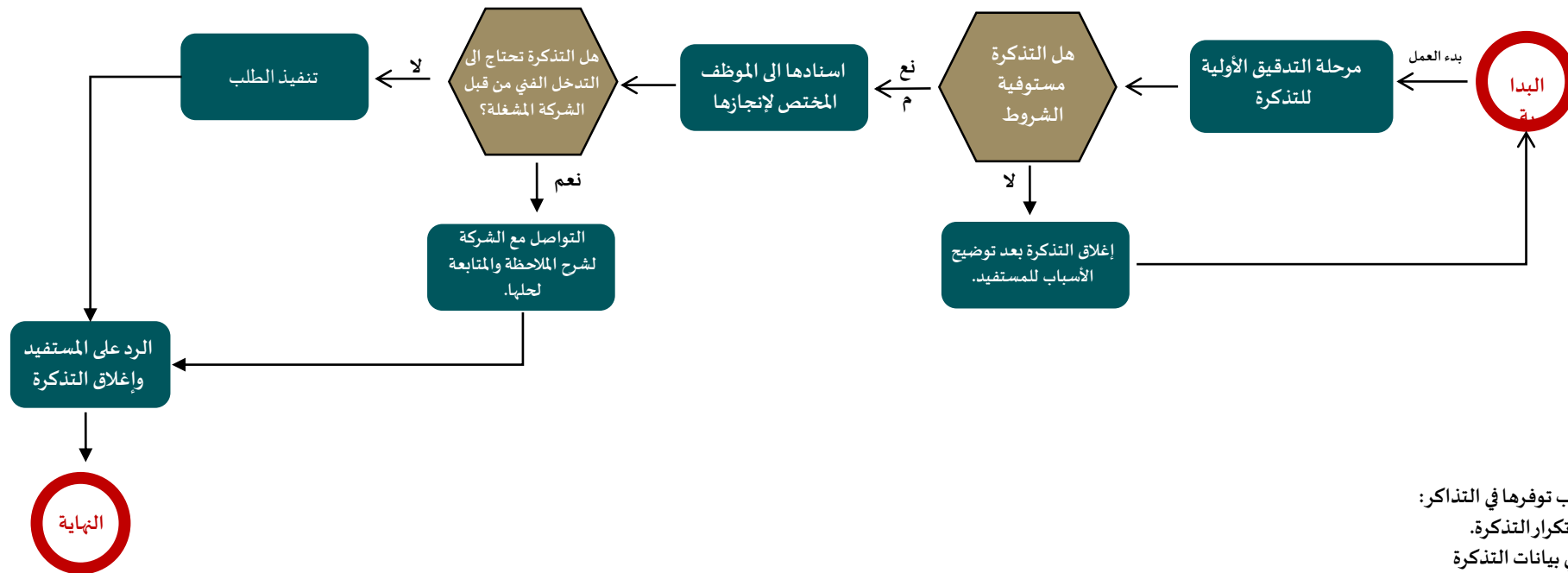


قائمة تفقد تصدير معاملة في نظام أعمالي :

- ١- التأكد من ارسال المعاملات عن طريق منصة أعمالي للمعاملات الموجهة للجهات التعليمية.
 - ٢- توقيع المستلم (موظف البريد السعودي) على أصل كشوفات التسليم.
 - ٣- تسجيل (عنوان الجهة بالتفصيل - رقم هاتف المعني بالإرسالية او الجهة المعنية) على اصل الظرف المرسل.
- الحد الأقصى للوقت في تنفيذ العملية : يوم عمل**

خرائط التدفق

رمز الوثيقة	عنوان الوثيقة : خريطة تدفق عملية الرد على التذاكر الالكترونية	
ACA-FC-5	تاريخ الاصدار: ١٤٤٣هـ	تاريخ التنفيعل: ١٤٤٣هـ
	رقم الاصدار: ٠١	تاريخ المراجعة: ١٤٤٤هـ

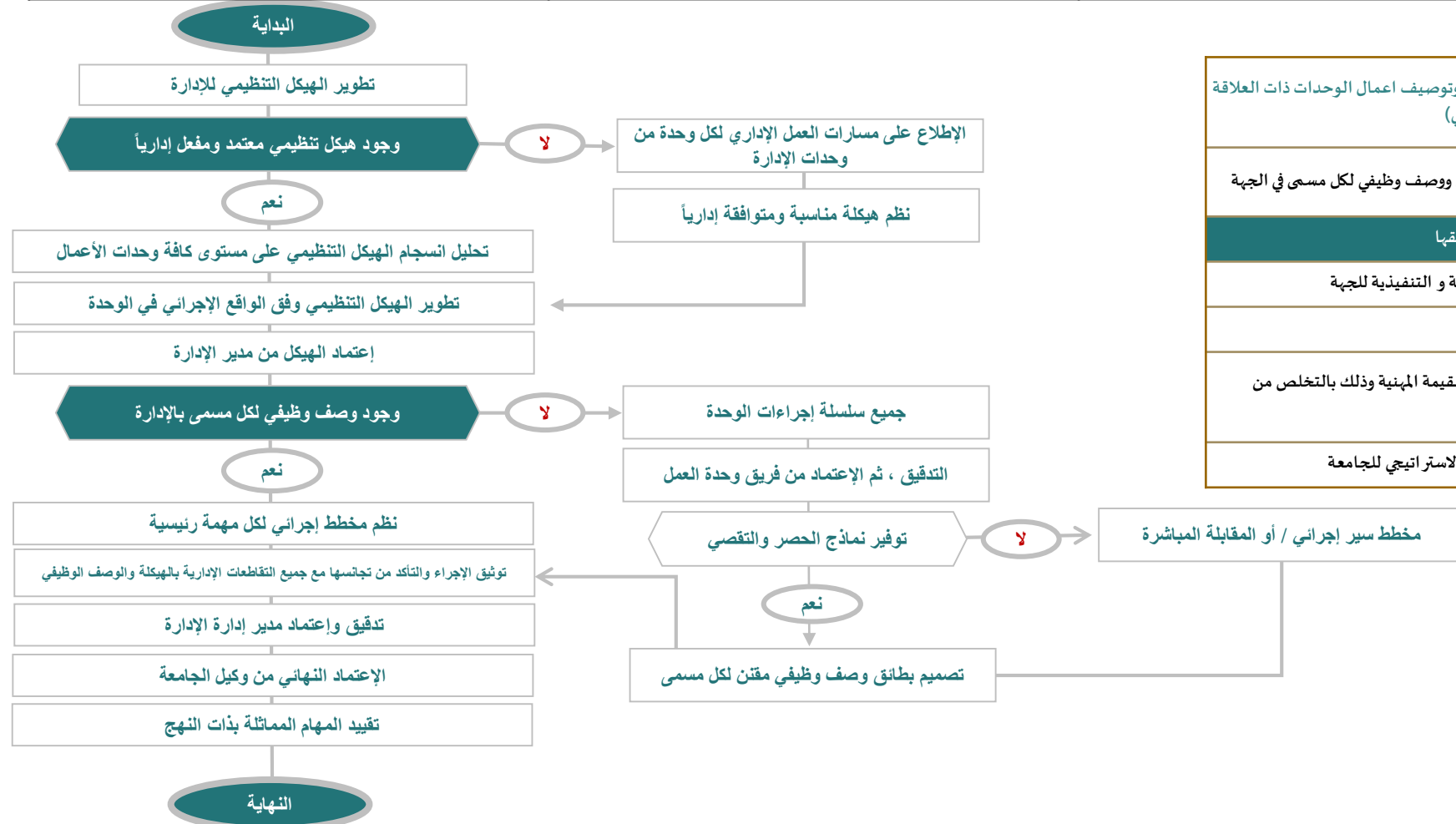


الشروط الواجب توفرها في التذاكر:

- ١- عدم تكرار التذكرة.
 - ٢- الدقة في بيانات التذكرة
 - ٣- اختيار التذكرة المناسبة للطلب .
 - ٤- أن يكون محتوى التذكرة من اختصاص الإدارة.
 - ٥- أن يكون طلب الخدمة من صاحب الصلاحية.
- الحد الأقصى للوقت في تنفيذ العملية :- (٣) أيام**

خرائط التدفق

رمز الوثيقة	عنوان الوثيقة : لكيفية صياغة وتطوير الهيكل التنظيمي وتوصيف اعمال الوحدات ذات العلاقة (الوصف الوظيفي)	
ACA-F-2	تاريخ الاصدار: ١٤٤٣هـ	تاريخ التفعيل: ١٤٤٣هـ
	رقم الاصدار: ٠١	تاريخ المراجعة: ١٤٤٤هـ



الهدف	دليل ارشادي لكيفية صياغة وتطوير الهيكل التنظيمي وتوصيف اعمال الوحدات ذات العلاقة (الوصف الوظيفي)
وجود هيكل تنظيمي معتمد ومفعل ووصف وظيفي لكل مسمى في الجهة	
النتائج المرجو تحقيقها	
(أ) تصميم هيكل تنظيمي منسجم مع الطبيعة التنظيمية و التنفيذية للجهة	
(ب) تصميم وصف وظيفي لكل مسمى بشكل دقيق.	
(ج) تحليل انسياب الإجراءات لدى وحدات الجهة ذات القيمة المهنية وذلك بالتخلص من الخطوات الغير ضرورية نظامياً (هندرة)	
(د) تسهيل القدرة على تحليل مدى الاتساق مع الهدف الاستراتيجي للجامعة	



جامعة أم القرى
UMM AL-QURA UNIVERSITY

وكالة الجامعة
٢٠٢٣م-١٤٤٥هـ