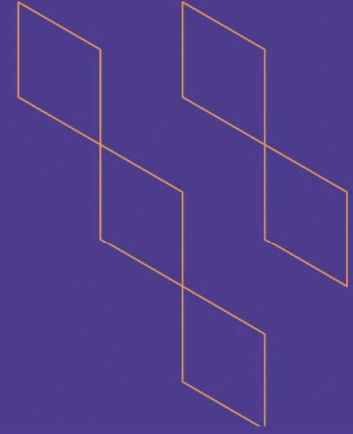




# توصيف المقرر الدراسي

## (بكالوريوس)



اسم المقرر: الأدب المقارن
رمز المقرر: 503352-2
البرنامج: برنامج الأدب / بكالوريوس
القسم العلمي: الأدب
الكلية: كلية اللغة العربية وآدابها
المؤسسة: جامعة أم القرى
نسخة التوصيف: ١٤٤٣/٩/١٣ هـ.
تاريخ آخر مراجعة: ١٤٤٥/٣/٢٥ هـ.



### جدول المحتويات

- أ. معلومات عامة عن المقرر الدراسي: ..... 3
- ب. نواتج التعلم للمقرر واستراتيجيات تدريسها وطرق تقييمها: ..... 4
- ج. موضوعات المقرر ..... 6
- د. أنشطة تقييم الطلبة ..... 7
- هـ. مصادر التعلم والمرافق: ..... 7
- و. تقويم جودة المقرر: ..... 8
- ز. اعتماد التوصيف: ..... 10



## أ. معلومات عامة عن المقرر الدراسي:

### ١. التعريف بالمقرر الدراسي

١. الساعات المعتمدة: (ساعتان)

### ٢. نوع المقرر

أ -	<input type="checkbox"/> متطلب جامعة	<input type="checkbox"/> متطلب كلية	<input checked="" type="checkbox"/> متطلب تخصص	<input type="checkbox"/> متطلب مسار	<input type="checkbox"/> أخرى
ب -	<input checked="" type="checkbox"/> إجباري	<input type="checkbox"/> اختياري			

٣. السنة / المستوى الذي يقدم فيه المقرر: (السابع)

### ٤. الوصف العام للمقرر

يتعرف الطالب في هذا المقرر على مفهوم الأدب المقارن، وأهميته في دراسة الظواهر الأدبية، ويتعرف على متطلباته من إلمام باللغات والتاريخ الأدب، وعلى ميادينه ومجالاته . وأن يعي الفرق بين الدراسات المقارنة والموازات الأدبية في حقل الدراسات النقدية، وأن يقف على العديد من الأعمال الأدبية العالمية التي تعد مجالاً للدراسات المقارنة (كما يدرس التطورات الحديثة في الدراسات المقارنة وارتباطاتها بحقول الاستشراق ودراسات ما بعد الاستعمار والدراسات الثقافية ودراسات الترجمة).

٥- المتطلبات السابقة لهذا المقرر (إن وجدت)

نظرية الأدب .

٦- المتطلبات المتزامنة مع هذا المقرر (إن وجدت)

لا يوجد

### ٧. الهدف الرئيس للمقرر

أن يطوّر الطالب نظرة مقارنة للأدب يطبق من خلالها مفهوم الأدب المقارن ومتطلباته ومجالاته على الأعمال الأدبية العالمية المختلفة، وأن يتعرف على موقع الأدب العربي ومكانته بين الآداب العالمية.

٢. نمط التعليم (اختر كل ما ينطبق)

م	نمط التعليم	عدد الساعات التدريسية	النسبة
١	تعليم تقليدي	٢٠	%١٠٠
٢	التعليم الإلكتروني		
٣	التعليم المدمج • التعليم التقليدي • التعليم الإلكتروني		
٤	التعليم عن بعد		

### ٣. الساعات التدريسية (على مستوى الفصل الدراسي)

م	النشاط	ساعات التعلم	النسبة
١	محاضرات	٢٠	%١٠٠
٢	معمل أو إستوديو		
٣	ميداني		
٤	دروس إضافية		
٥	أخرى (تطبيقات التعلم، البريد الإلكتروني، التليقرام، الموقع الشخصي)		
الإجمالي			

### ب. نواتج التعلم للمقرر واستراتيجيات تدريسها وطرق تقييمها:

الرمز	نواتج التعلم	رمز نتائج التعلم المرتبط بالبرنامج	استراتيجيات التدريس	طرق التقييم
1.0	المعرفة والفهم			
1.1	أن يعدد الطالب ميادين الدراسات المقارنة.	١ع	١-العصف الذهني ٢-المحاضرة التقليدية ٣-القراءة والاطلاع	١-الأسئلة الحوارية والأسئلة المباشرة ٢-الاختبارات ٣-الواجبات المنزلية
1.2	أن يذكر الطالب الآليات والقدرات الداعمة التي يتسلح بها الدارس المقارن.	١ع	١-العصف الذهني ٢-المحاضرة التقليدية ٣-القراءة والاطلاع	١.الأسئلة الحوارية. ٢-الاختبارات
1.3	أن يسرد الطالب جذور الأدب المقارن ومكانة الدراسات العربية منها.	٤ع	١-مناقشات في قاعة الدروس.	١-الواجبات المنزلية

الرمز	نواتج التعلم	رمز نتائج التعلم المرتبط بالبرنامج	استراتيجيات التدريس	طرق التقييم
			٢-العصف الذهني	
1.4	أن يصف الطالب ثراء الأدب العربي وقدرته على التأثير في الآداب العالمية وقابليته للمؤثرات الإيجابية منها.	٤ع	١-المحاضرة المعدلة ٢-العصف الذهني	١-الاختبارات ٢-المشاريع الجماعية
2.0	المهارات			
2.1	أن يستخدم الطالب إجادة بعض اللغات العالمية للاطلاع على نماذج من الآداب العالمية.	١م	١-المناقشات الجماعية. ٢- التعلم التبادلي	١-الواجبات المنزلية
2.2	أن يحلل الطالب النص الأدبي العالمي للتعرف على المؤثرات التي أسهمت في إنتاجه.	٢م	١- المناقشة. ٢-العصف الذهني	١-الأسئلة المباشرة ٢-الاختبارات
2.3	أن يبرر عمليات التأثير والتأثر بين الأدب العربي والآداب العالمية.	٣م	١- المناقشة ٢-الخرائط الذهنية	١-الواجبات المنزلية ٢-الاختبارات
2.4	أن يقارن الطالب ويفاضل بين النماذج الأدبية العربية والعالمية.	٣م	١-التعلم التعاوني	١-المشاريع الجماعية
3.0	القيم والاستقلالية والمسؤولية			
3.1	أن يتحمل الطالب المسؤولية من خلال إنجاز ما يسند إليه من مهام.	٢ق	١-المناقشة	١-الواجبات المنزلية
3.2	أن يتصرف الطالب بمهنية وأمانة في تطبيق أخلاقيات البحث العلمي عند تقديم تكليفه.	٢ق	١- القراءة والاطلاع	أنشطة وتكليفات
3.3	أن يقدم الطالب درساً في الدراسات المقارنة باستخدام برامج العرض لمجموعة من زملائه	٤ق	١-التعلم التبادلي ٢-المناقشة	المشاريع الجماعية
3.4	أن يساهم في إثراء المحتوى الرقمي بما تعلمه في هذا المقرر.	٤ق	المناقشة	أنشطة وتكليفات

### ج. موضوعات المقرر

م	قائمة الموضوعات	الساعات التدريسية المتوقعة
١	مفهوم الأدب المقارن وآراء النقاد المختلفة في الموضوع .	٢
٢	أهمية الأدب المقارن بالنسبة للأدب المقارن خاصة والأدب عموماً.	٢
٣	الفرق بين الأدب المقارن وما سواه. العلاقة بين الأدب المقارن وتاريخ الأدب .	٢

	العلاقة بين الأدب المقارن ونظرية الأدب والنقد .	
٢	نشأة الأدب المقارن مراحل تطور الأدب المقارن دور النقاد في نهضة الأدب المقارن	٤
٢	• أدوات الأدب المقارن . إجادة لغة أو لغات أخرى . الوقوف على المنتج الأدبي العالمي الناتج عن علاقات التأثير والتأثر وجعله مادة للدراسة. التجربة والممارسة	٥
٢	• مجالات الأدب المقارن. الأعمال العالمية مناهج الدراسة. كيفية انتقال الموضوعات والظواهر الأدبية بين اللغات. طرق الاقتباس والتأثير.	٦
٢	• عالمية الأدب المقارن . مفهوم العالمية . أسس العالمية . شروطها وبواعثها.	٧
٢	الأنواع الأدبية : القصة . المسرح . الشعر	٨
٢	• دراسات تطبيقية لنماذج مختارة. أ-شوقي والمسرح الشعري . ب-القصة على لسان الحيوان. كلييلة ودمنة . ج- لافونتين والقصة الخرافية .	٩
٢	تابع للموضوع السابق: د- ألف ليلة وليلة . هـ- الشيطان في الأدبين العربي والغربي . التحضير للاختبار النهائي	١٠
٢٠	المجموع	



## د. أنشطة تقييم الطلبة

م	أنشطة التقييم	توقيت التقييم (بالأسبوع)	النسبة من إجمالي درجة التقييم
١	إجراء حوار شفهي لقياس مستوى المجموعة الطلابية.	١	%٠
٢	كتابة مقال يتوقع من خلاله معرفة مدى فهم الطالب لطبيعة المادة.	٣	
٣	إجراء الاختبار النصفي	٦	%٢٠
٤	إعداد بحث نظري من المكتبة.	٨	%١٠
٥	قياس مستوى المشاركة الطلابية.	مستمر	%١٠
٦	إجراء الاختبار النهائي.	١٣\١٢	%٦٠

أنشطة التقييم (اختبار تحريري، شفهي، عرض تقديمي، مشروع جماعي، ورقة عمل وغيره).

## هـ. مصادر التعلم والمرافق:

### ١. قائمة المراجع ومصادر التعلم:

١. الأدب المقارن . محمد غنيمي هلال .
٢. الأدب المقارن أصوله وتطوره ومناهجه . الطاهر مكي .
٣. تيارات أدبية بين الشرق والغرب . إبراهيم سلامة .
٤. جوته والعالم العربي كارتارينا مومزن. ت. عدنان عباس علي .
٥. بين الأدب العربي والفارسي والتركي دراسات في الأدب الإسلامي المقارن حسين مجيب المصري.

### المرجع الرئيس للمقرر

- أباطيل وأسما . محمود شاكر .  
تاريخ الأدب العربي لشوقي ضيف ، حلقاته حتى العصر الحديث .  
الأدب المقارن من منظور الأدب العربي . عبد الحميد إبراهيم .  
تراث الإسلام . شاخت و بوزدرث . ت. حسين مؤنس .  
النقد الأدبي الحديث . محمد غنيمي هلال .  
دراسات في النقد المسرحي والأدب المقارن . محمد زكي العشماوي .  
شعر شوقي الغنائي والمسرحي . طه وادي .  
قصة الأدب في العالم . أحمد أمين - زكي نجيب محمود .  
المصطلحات الأدبية الحديثة . محمد عناني .  
النظرية والتطبيق في الأدب المقارن . إبراهيم عبد الرحمن محمد .  
النقد الأدبي ومدارسه الحديثة استانلي هايمان . ت. إحسان عباس .  
النماذج الإنسانية في الدراسات الأدبية المقارنة . محمد غنيمي هلال .

### المراجع المساندة

نماذج بشرية . محمد مندور .	
١ . مجلة فصول. ٢ . مجلة إبداع. ٣ . مجلة نقد وإبداع. ٤ . سلسلة عالم المعرفة. ٥ . سلسلة المكتبات والمعلومات. ٦ . مجلة الفهرست.	المصادر الإلكترونية
١ . الوراق. ٢ . الألوكة.	أخرى

## ٢. المرافق والتجهيزات المطلوبة:

متطلبات المقرر	العناصر
قاعات ذكية، مكتبة خاصة للقسم ، قاعات لتقديم الأنشطة	المرافق النوعية (القاعات الدراسية، المختبرات، قاعات العرض، قاعات المحاكاة ... إلخ)
شاشات وأجهزة عرض – سبورات عادية وذكية	التجهيزات التقنية (جهاز عرض البيانات، السبورة الذكية، البرمجيات)
مكتبة الكلية – مكتبة الجامعة	تجهيزات أخرى (تبعاً لطبيعة التخصص)

## و. تقويم جودة المقرر:

مجال التقييم	المقيمون	طرق التقييم
فاعلية التدريس	الطلبة	استبانة تقييم المقرر الإلكتروني نهاية الفصل الدراسي.
فاعلية طرق تقييم الطلاب	قيادات البرنامج – لجان الجودة - لجنة الاختبارات – لجنة تصحيح العينات العشوائية	مراجعة عينات من أوراق الإجابات للتأكد من صحة التصحيح وإجراءاته و دقته و موضعيته.
مصادر التعلم	الطلبة - قيادات البرنامج – أعضاء هيئة التدريس	استبانة تقييم المقرر الإلكتروني نهاية الفصل الدراسي. تطوير عضو هيئة التدريس عن طريق الدورات التدريبية في طرق التدريس الجامعي.



مجالات التقويم	المقيمون	طرق التقويم
		استخدام التقنيات الحديثة في التدريس.
مدى تحصيل مخرجات التعلم للمقرر	قيادات البرنامج - أعضاء هيئة التدريس - لجنة الاختبارات - لجنة تصحيح العينات العشوائية	مراجعة تقرير المقرر وتنفيذ الخطط التطويرية المنبثقة منه - تحديث توصيف المقرر وفقاً للمستجدات - تصحيح عينة من الاختبارات والواجبات من قبل اللجنة المسؤولة عن ذلك ورصد تقرير عن درجات العينات - دراسة نسبة تحقق المقرر لنواتج التعلم من خلال فحص أسئلة الاختبار وتقييم الأنشطة - عقد مقارنة بين هذا المقرر والمقرر نفسه من جامعة أخرى.
أخرى	قيادات البرنامج - لجنة الاختبارات - أعضاء هيئة التدريس.	فحص أسئلة الاختبارات ونتائجها - فحص عينة من إجابات الطلاب وبتبادل عينة من الاختبارات والواجبات مع أعضاء هيئة تدريس المقرر - مراجعة مصفوفة نواتج التعلم للبرنامج ومدى تحققها في تدريس المقرر - تقييم الأقران والزملاء .

المقيمون (الطلبة، أعضاء هيئة التدريس، قيادات البرنامج، المراجع النظير، أخرى (يتم تحديدها).  
طرق التقويم (مباشر وغير مباشر).

#### ز. اعتماد التوصيف:

رئيس قسم الأدب	جهة الاعتماد
لجنة المناهج والخطط الدراسية - الجلسة الرابعة	رقم الجلسة
13/9/1443هـ	تاريخ الجلسة