



جامعة أم القري
الكلية التطبيقية



النشرة التعريفية للبرنامج التدريبي

شهادة إدارة المشاريع الاحترافية


PMP



حول برنامج شهادة إدارة المشاريع الاحترافية

النشرة التعريفية للبرنامج التدريبي (شهادة إدارة المشاريع الاحترافية)

العنوان باللغة الإنجليزية:	
Project Management Professional (PMP)	
لغة تقديم البرنامج:	
اللغة العربية/ اللغة الإنجليزية.	
طريقة تقديم البرنامج:	
عن بعد (أونلاين).	

العنوان باللغة العربية:	
شهادة إدارة المشاريع الاحترافية	
الرقم المميز للبرنامج التدريبي:	
PTC002	
مجال الشهادة الاحترافية:	
المجال الاداري	
متطلبات اجتياز الاختبار :	
لا يوجد.	



حول برنامج شهادة إدارة المشاريع الاحترافية

النشرة التعريفية للبرنامج التدريبي (شهادة إدارة المشاريع الاحترافية)

متطلبات البرنامج:

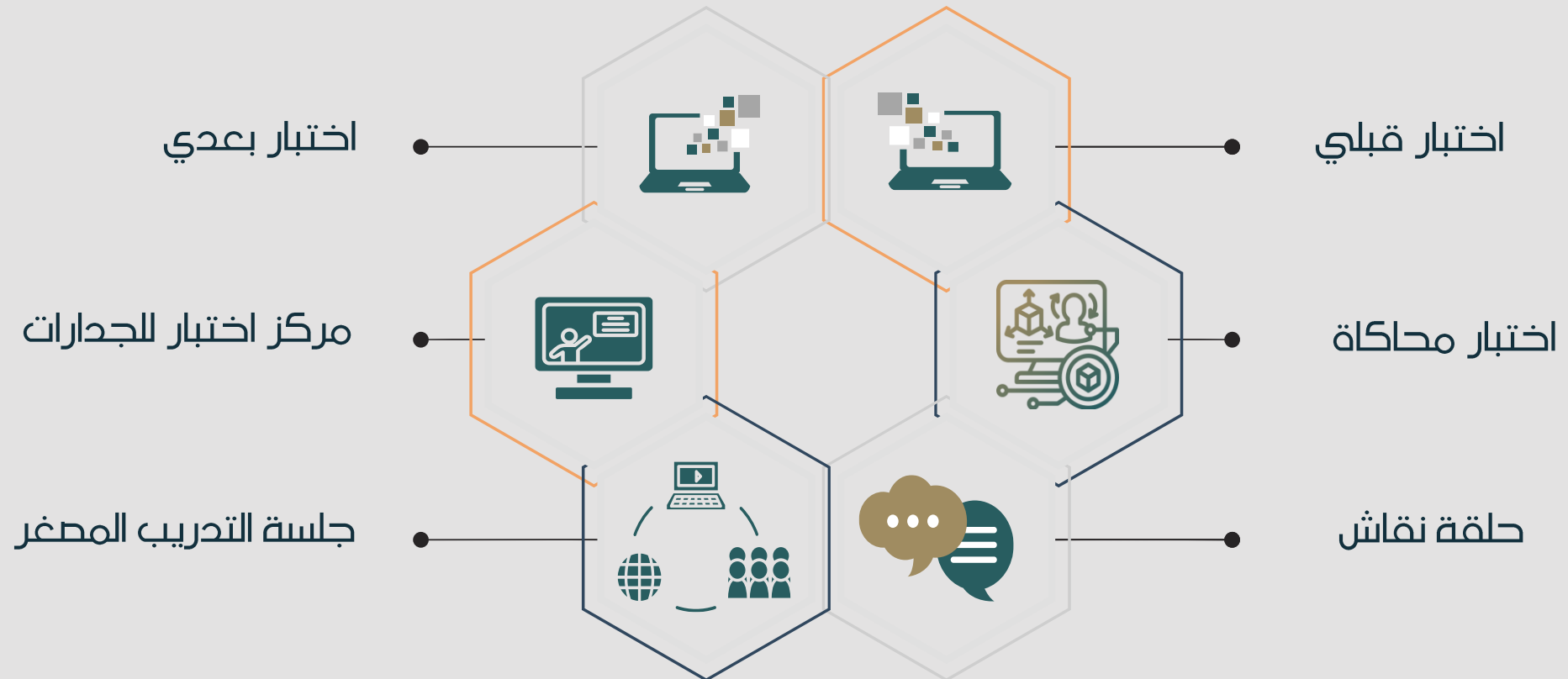


- بكالوريوس أو أعلى:
- خبرة ٣٦ شهر (٣ سنوات) في إدارة المشاريع.
- ٤٥٠ ساعة عمل في إدارة وقيادة المشاريع.
- دبلوم ثانوي أو أقل:
- خبرة ٦٠ شهر (٥ سنوات)
- ٧٥٠ ساعة في إدارة وقيادة المشاريع.



أساليب تقييم المشاركين قد تتضمن أحد الآتي:

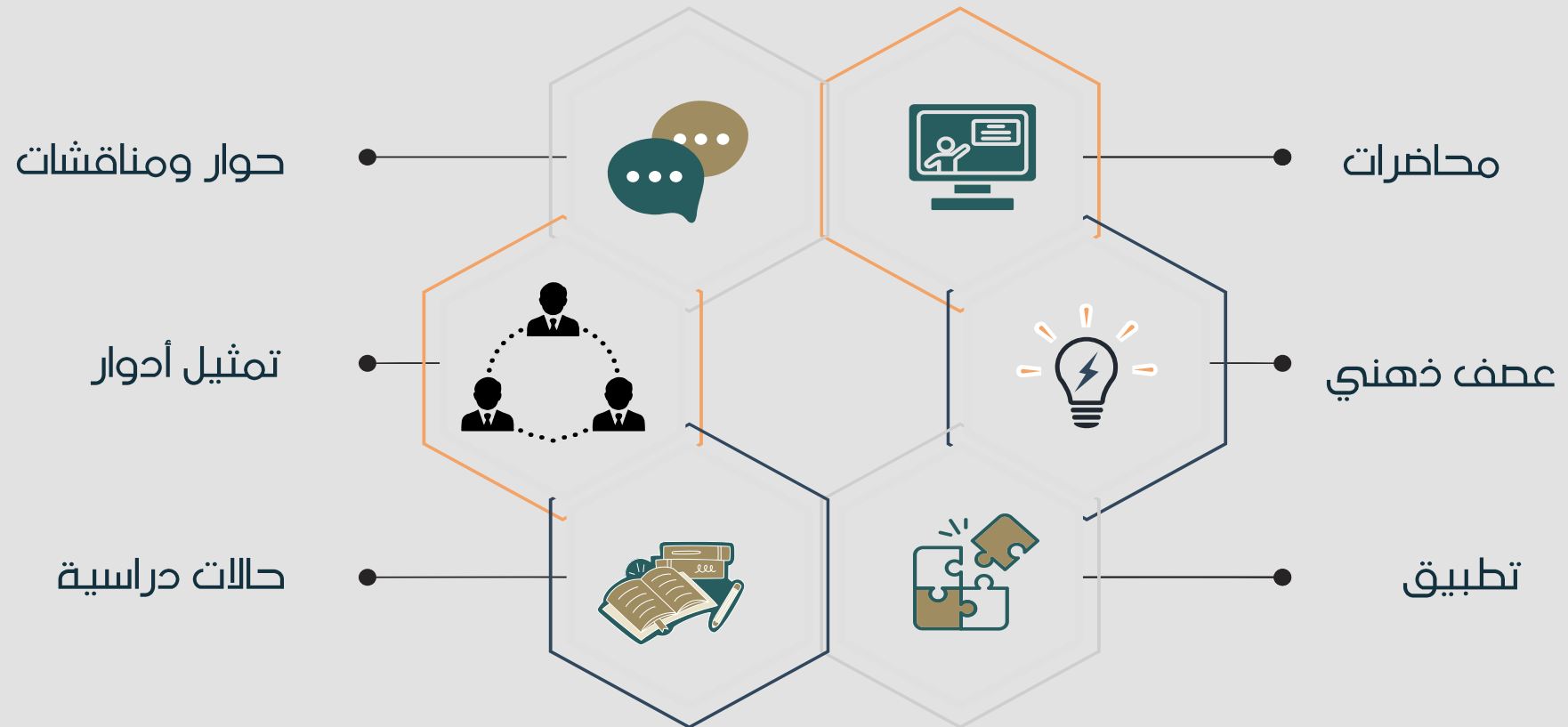
النشرة التعريفية للبرنامج التدريبي (شهادة إدارة المشاريع الاحترافية)





أساليب واستراتيجيات التدريب قد تتضمن أحد الآتي:

النشرة التعريفية للبرنامج التدريبي (شهادة إدارة المشاريع الاحترافية)





الفئات المستهدفة:





وصف البرنامج:

شهادة إدارة المشاريع الاحترافية هي واحدة من أبرز الشهادات المعترف بها عالميا في مجال إدارة المشاريع، وتمنح من قبل معهد إدارة المشاريع تهدف هذه الشهادة إلى تعزيز المهارات والمعرفة اللازمة لإدارة المشاريع بشكل فعال واحترافي، مما يسهم في تحسين الأداء وزيادة الإنتاجية و تغطي شهادة مجموعة من المواضيع الأساسية ، بما في ذلك مراحل إدارة المشروع ، أدوات وتقنيات إدارة المشاريع، وإدارة الفرق والتواصل مع أصحاب المصلحة و تستهدف الشهادة الطلبة والخريجين والمحترفين الراغبين في تحسين مهاراتهم، كونها توفر لهم فرعا أفضل في سوق العمل .

الهدف العام من البرنامج:

تهدف هذه الشهادة الى تعزيز المعارف وتنمية المهارات الإدارية والقيادية بالإضافة إلى التعرف على استراتيجيات ومنهجيات إدارة المشاريع وكيفية تطبيقها بفاعلية داخل المؤسسات، وتعتبر من أقدم الشهادات الاحترافية وأكثرها تقديرا على مستوى العالم في مجال إدارة المشاريع، وهي أحد أهم معايير تقييم مديري المشاريع في جميع أنحاء العالم .



الأهداف التفصيلية للبرنامج التدريبي:

الأهداف التفصيلية للبرنامج :

1. تطوير فهم شامل لنظرية إدارة المشاريع، بما في ذلك المفاهيم الأساسية، والعمليات، والأدوات، والتقنيات.
2. اكتساب المهارات اللازمة لتحليل البيئة الداخلية والخارجية للمشروع.
3. تطوير القدرة على تحديد وتقييم الفرص والتحديات التي تواجه المشروع.
4. اكتساب المهارات اللازمة لتطوير وتنفيذ خطة مشروع ناجحة.
5. اكتساب المهارات اللازمة لإدارة فريق المشروع وتوجيهه.
6. اكتساب المهارات اللازمة لمراقبة ومراقبة أداء المشروع.
7. اكتساب المهارات اللازمة لحل المشكلات واتخاذ القرارات في بيئة المشروع.



الوحدات التدريبية :

- الوحدة التدريبية الأولى: مقدمة في إدارة المشاريع والإطار العام .
- الوحدة التدريبية الثانية: إدارة تكامل المشروع (Integration Management)
- الوحدة التدريبية الثالثة: إدارة نطاق المشروع (Scope Management)
- الوحدة التدريبية الرابعة: إدارة الجدول الزمني (Time/Schedule Management)
- الوحدة التدريبية الخامسة: إدارة تكلفة المشروع (Cost Management)
- الوحدة التدريبية السادسة: إدارة الجودة في المشاريع (Quality Management)
- الوحدة التدريبية السابعة: إدارة الموارد (Resource Management)
- الوحدة التدريبية الثامنة: إدارة التواصل (Communication Management)
- الوحدة التدريبية التاسعة: إدارة المخاطر (Risk Management)
- الوحدة التدريبية العاشرة: إدارة المشتريات (Procurement Management)
- الوحدة التدريبية الحادية عشر: إدارة أصحاب المصلحة (Stakeholder Management)
- الوحدة التدريبية الثانية عشر: لبيئة المؤسسية وتأثيرها على المشاريع (Business Environment)



مدة البرنامج التدريبي:





حقائق عن الاختبار:

<p>طبيعة الأسئلة:</p> <p>اختيار من متعدد / صح أو خطأ النقر في المكان المناسب على رسم بياني / ربط المفاهيم الصحيحة</p>	<p>زمن الأسئلة:</p> <p>3 ساعات و 50 دقيقة</p>	<p>عدد الأسئلة:</p> <p>180 سؤالاً.</p>	<p>لغة الاختبار:</p> <p>الأساسية: اللغة الإنجليزية. يتوفر دعم ترجمة/ باللغة العربية.</p>
--	--	---	---

يرجى ملاحظة أن الاختبار مقدم من جهة عالمية، ولا نملك أي إطلاع على محتوى
الاختبارات الخاصة بالشهادات المهنية، كما نود التنبيه بأن الاختبار يتطلب ضرورة
فتح الكاميرا .
لذا، يتطلب من المتدربين الإعداد والتحضير الجيد لضمان تحقيق أفضل النتائج



سياسة إعادة الاختبار في حال عدم الاجتياز:

١. يلزم سداد رسوم الاختبار مرة أخرى لإتاحة فرصة إعادة الاختبار.
٢. يجب على المتدرب التأكد من استعداده الكامل قبل دخول الاختبار الفعلي وذلك بمراجعة كافة المواد التدريبية.
٣. يُنصح بدخول الاختبار التجريبي المتاح قبل الاختبار الفعلي، حيث يساعد في تحديد مستوى الاستعداد والتعرف على نمط الأسئلة.





متطلبات اجتياز البرنامج التدريبي:

- يجب ألا تقل نسبة حضور المتدرب عن (70%) من مجموع ساعات البرنامج التدريبي حتى يتمكن من الحصول على شهادة إتمام حضور الدورة التدريبية.
- يجب على المتدرب رفع طلب للاختبار في غضون (شهر) كحد أقصى وفي حال تأخر المتدرب عن تحديد الموعد أو تغيبه عن الموعد الذي قام بحجزه للاختبار، يحصل على إنذار أول ولا يحق له بالمطالبة في دخول الاختبار في حال تكرار ذلك مرة أخرى.

سياسة التسجيل:

1. أقر بالاطلاع على شروط دعم صندوق تنمية الموارد البشرية (هدف).
3. أقر بالاطلاع على النشرة التعريفية وكافة الشروط والأحكام والمتطلبات لاجتياز البرنامج التدريبي واجتياز الشهادة الاحترافية.



دعم البرنامج التدريبي:

البرنامج مدعوم من صندوق تنمية الموارد البشرية (هدف)

يرجى التحقق من أهلية استحقاقك لدعم صندوق تنمية الموارد
البشرية (هدف) لهذا البرنامج التدريبي عبر الرابط

<https://www.hrdf.org.sa>





دعم البرنامج التدريبي:

ضوابط الاستحقاق للشهادات المهنية الاحترافية

يمكن طلب تعويض تكاليف شهادة مهنية احترافية في حال توافر الشروط الأهلية التالية:

- أن يكون المستفيد مواطناً أو مواطنة، سواء كان عاملاً في القطاع العام أو الخاص، أو باحثاً عن عمل.
- أن تكون الشهادة ضمن الشهادات المعتمدة من قبل صندوق تنمية الموارد البشرية.
- أن يكون تاريخ الحصول على الشهادة بعد تاريخ اعتماد الشهادة في برنامج «دعم الشهادات المهنية الاحترافية».
- أن يقر المتقدم بعدم قيام جهة العمل التابع لها بدفع تكاليف الشهادة الحاصل عليها.
- أن لا يتجاوز طلب تعويض التكاليف أكثر من شهادتين للفرد الواحد.
- أن تكون الشهادة المهنية هالحة وغير منتهية، بحيث لا يتجاوز تاريخ اعتماد الشهادة عن ستة أشهر.
- لا يتحمل الصندوق تكاليف رسوم العضوية سواء كانت إلزامية للشهادة أو غير إلزامية.
- عدم إرفاق أي فواتير تخص رسوم العضوية لأي شهادة معتمدة.



دعم البرنامج التدريبي:

آلية دعم الشهادات المهنية الاعترافية

- يقوم الصندوق بتعويض المستفيدين ماديا عن تكاليف التدريب ورسوم الاختبارات، وذلك بعد الدخول على الشهادة المهنية الاعترافية، وفقا للخطوات التالية:
- إنشاء حساب في البوابة الوطنية للعمل «طاقات»، ثم تقديم الطلب من خلال الصفحة الخاصة ببرنامج دعم الشهادات المهنية الاعترافية.
 - الإقرار الإلكتروني بالموافقة على الشروط والأحكام المطلوبة، والتوقيع بالموافقة على التحقق من صحة الشهادة من خلال الصندوق أو من يفوضه.
 - رفع المطالبة من خلال النظام الآلي، مرفقا بها صور من الشهادة الاعترافية وفواتير دفع تكاليف الحصول عليها.
 - تحويل تكاليف الشهادة بشكل مباشر إلى حساب الفرد الحاصل على الشهادة عبر الرقم الدولي لحسابه المصرفي (آيبان).
 - الوقت المستغرق لدراسة الأهلية 40 يوما من تاريخ التقديم على البرنامج.
 - تاريخ الصرف ٤ يوم عمل من تاريخ التقديم في حال اكتمال كافة المتطلبات.



تعويض الشهادات الاحترافية

١. زيارة الموقع الإلكتروني لصندوق تنمية الموارد البشرية [/https://www.hrdf.org.sa](https://www.hrdf.org.sa)
٢. اختر "الخدمات الإلكترونية / أفراد"
٣. قم بإدخال بيانات النفاذ الوطني
٤. انقر على "برامجنا"
٥. اختر من القائمة "الشهادات الاحترافية"
٦. اختر "طلبات الدعم المباشر"
٧. اضغط على "إضافة طلب جديد"
٨. قم بتعبئة البيانات المطلوبة
٩. اضغط على "إرسال طلب الشهادة"



سياسة الانسحاب والتأجيل:

الانسحاب من البرنامج قبل البدء بـ ٥ أيام عمل أو أكثر:

- يحق للمتدرب الانسحاب قبل ٥ أيام عمل على الأقل من بدء الدورة التدريبية، واسترداد كامل الرسوم المدفوعة.
- يجب تقديم طلب رسمي بالإلغاء قبل ٥ أيام عمل على الأقل من بداية الدورة التدريبية.

الانسحاب من البرنامج خلال أقل من ٥ أيام عمل من بدء الدورة:

- في حال الانسحاب خلال مدة أقل من ٥ أيام عمل يتم خصم ٢٥% من قيمة البرنامج تمثل رسوم إدارية، ويُسترد الباقي على نفس الحساب المسدود.

- يمكن للمتدرب تأجيل الاشتراك لدورة تدريبية مماثلة مستقبلاً (حسب توفرها)
- يتم تقديم طلب رسمي لتأجيل الاشتراك لدورة تدريبية مماثلة.





سياسة الانسحاب و التأجيل:

عدم الحضور بدون انسحاب مسبق أو بعد بدء البرنامج:

• لا تسترد أي مبالغ مالية عند عدم حضور المتدرب بدون انسحاب مسبق.

▪ لا تسترد أي مبالغ مالية عند تقديم طلب الانسحاب بعد بدء الدورة التدريبية.

▪ يُعد مقعد المتدرب محجوزاً ومستنفذاً.

الانسحاب من البرنامج لأسباب قهرية (مثل ظروف صحية، أو وفاة قريب من الدرجة الأولى:

▪ الانسحاب من البرنامج لأسباب قهرية مثل (ظروف صحية أو وفاة قريب من الدرجة الأولى) يجب تقديم مستندات رسمية (تقرير طبي - شهادة وفاة).

▪ يحق للمتدرب الاسترداد الكامل لرسوم الدورة التدريبية أو تأجيل الاشتراك لدورة مماثلة، ويخضع ذلك إلى تقييم الكلية على ألا يتجاوز تقديم الطلب %٣٠ من مدة البرنامج.



سياسة الانسحاب و التأجيل:

إلغاء البرنامج أو التأجيل من قبل الكلية:

- إذا قامت الكلية بإلغاء أو تأجيل البرنامج لأي سبب، على سبيل المثال لا الحصر (قلة عدد المسجلين)، يُمنح المتدرب خيار استرداد المبلغ كاملاً، أو التحويل لبرنامج آخر حسب قيمة البرنامج.
- في حال كانت قيمة البرنامج المحوّل إليه أعلى من البرنامج الأصلي، يلتزم المتدرب بسداد فرق القيمة قبل بداية البرنامج الجديد.
- في حال كانت قيمة البرنامج الجديد أقل، فيتم إعادة فرق القيمة وفق الإجراءات المعمول بها.



آلية الدفع:

- التحويل البنكي إلى الحساب المعتمد للكلية، حسب الأيبان المتوفر لكل برنامج أو دورة.
- الدفع الإلكتروني عبر المنصات الرسمية المعتمدة بالكلية مثل جيل بي - تابي) بحسب لكل برنامج أو دورة.
- الدفع عبر البطاقات البنكية (مدى) - فيزا - ماستر كارد).
- ملاحظة: يجب على المتدرب إرسال إيصال التحويل خلال ٢٤ ساعة لتأكيد الحجز (في حال الدفع عن طريق التحويل).





ملاحظات إضافية:

- جميع الطلبات المتعلقة بالانسحاب والتأجيل وغيرها تقدّم عبر التذاكر الإلكترونية الخاصة بالكلية على الرابط التالي: <https://uq.sa/ZyWotN>
- يُتاح التسجيل المتأخر بعد دفع كامل الرسوم، حسب طبيعة وعدد ساعات البرنامج، ولا يُعوّض المتدرب عن الساعات التي فاتته قبل التسجيل
- الخصومات محددة بفترة زمنية أو عدد مقاعد معينة، وقد يتم تعديلها أو إلغاؤها دون إشعار مسبق وفقاً لسياسات الكلية.
- عدم إرسال إيصال السداد خلال المدة المحددة قد يؤدي إلى إلغاء الحجز.
- يعاد المبلغ خلال مدة تتراوح من ٧ إلى ١٤ يوم عمل حسب آلية الدفع.
- تعاد رسوم البرنامج على نفس بيانات البطاقة البنكية المودع منها.
- تحتفظ الكلية بحقوقها في تعديل هذه السياسات بما يتناسب مع مصلحة العمل وطبيعة كل برنامج، وعلى المتدرب متابعة التحديثات عبر المنصات المعتمدة



جامعة أم القرى
الكلية التطبيقية

**صفحة الموقع الإلكتروني التي توضح تفاصيل الشهادة
الاعترافية من قبل الجهة المانحة لها:**

<https://www.pmi.org/>

شكرا لكم

 Applied_ptc@uqu.edu.sa  @TAC_UQU



جامعة أم القرى
الكلية التطبيقية