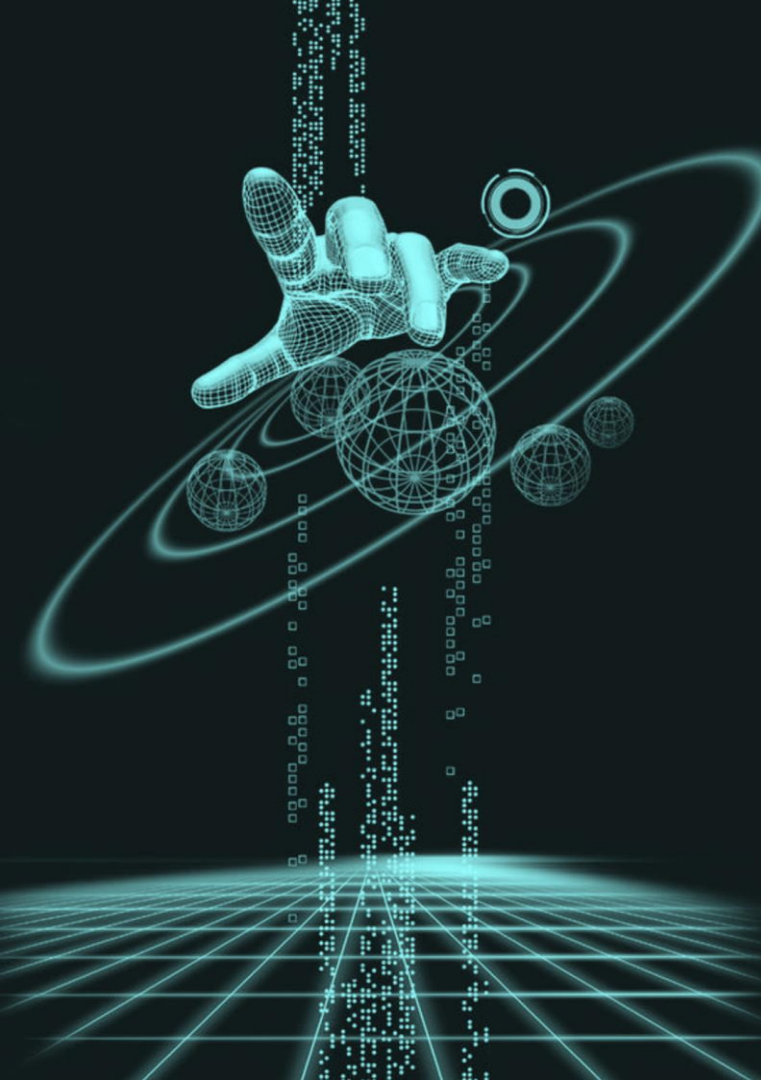




جامعة أم القرى  
UMM AL-QURA UNIVERSITY

# النشرة التعريفية

برنامج أخصائي تكنولوجيا الحاسب  
الآلي. CBP-CT



# وصف البرنامج التدريبي:

تهدف الشهادة الاحترافية الدولية " شهادة أخصائي تكنولوجيا الحاسب الآلي المعتمد " إلى تعزيز المهارات والمعرفة في مجال تكنولوجيا المعلومات ، فهي تُظهر التزام الحاصل عليها بتطوير مهاراته في هذا المجال ، وتشمل محتويات الشهادة مواضيع أساسية مثل أنظمة التشغيل ، الشبكات ، الأمان السيبراني ، وتطوير البرمجيات ، مما يتيح للمتدربين فهم شامل للمفاهيم التقنية وتستهدف الشهادة الطلبة والخريجين والمحترفين الراغبين في تحسين مهاراتهم، كونها توفر لهم فرصاً أفضل في سوق العمل وزيادة في الدخل.

# الهدف العام من البرنامج التدريبي:

---

تهيئة المتدربين في مجال الحاسب الآلي إلى سوق العمل الحديث ،  
حيث يلقي الضوء على المبادئ والمفاهيم والعمليات الأساسية  
خلال تعريفهم على أحدث العمليات في مجال الحاسب الآلي  
والمهارات والمنهجيات التي تتيح لهم الاستفادة القصوى من  
خبراتهم .

# الأهداف التفصيلية من البرنامج التدريبي:

- يشرح المراد بتكنولوجيا الحاسب الآلي والفوائد العائدة من استخدامها.
- يستعرض أنواع الحاسب الآلي، وحلول التخزين على الحاسب الآلي (الكمبيوتر)
- يشرح كيفية عمل أجهزة الإدخال وأجهزة الإخراج .
- يستعرض أنظمة تشغيل الحاسب الآلي المختلفة .
- يبين المقصود ببروتوكولات الشبكات. إلى جانب الاطلاع على أحدث التوجهات العالمية.
- يوظف المهارات الأساسية لبناء الخبرات والمعارف المستقبلية المتعلقة بالحاسب الآلي.
- يستخدم الحاسب الآلي في حياته المهنية وكذلك في حياته الشخصية.
- يعرف المقصود بالتجارة الإلكترونية، ويقارن بينها وبين التجارة التقليدية.
- يعرف المقصود بالإنترنت، وكيفية الحماية من الفيروسات وبرامج التجسس .
- يعرف أهم مواقع التواصل الاجتماعي، وإيجابيات وسلبيات مواقع التواصل الاجتماعي.

# الوحدات التدريبية:

- الوحدة الأولى: مدخل إلى الحاسب الآلي .
- الوحدة الثانية: هندسة الحاسب الآلي ومكوناته .
- الوحدة الثالثة: نظام التخزين في الحاسب الآلي .
- الوحدة الرابعة: وحدات الإدخال والإخراج .
- الوحدة الخامسة: برامج الحاسب الآلي .
- الوحدة السادسة: أساسيات الشبكات .
- الوحدة السابعة: مفاهيم تكنولوجيا الحاسب الآلي (الكمبيوتر) .
- الوحدة الثامنة: التجارة الإلكترونية
- الوحدة التاسعة: إجراءات أمن الحاسب الآلي (الكمبيوتر) .

# مدة البرنامج التدريبي:

(٥) أيام تدريبية.

مدة البرنامج بالأيام:

(٥) ساعات تدريبية.

عدد الساعات لليوم الواحد:

مجموع الساعات التدريبية:

(٢٥) ساعة تدريبية.

# دعم البرنامج التدريبي:



من صندوق تنمية الموارد البشرية

البرنامج مدعوم من صندوق تنمية الموارد البشرية (هدف)

يرجى التحقق من أهلية استحقاقك لدعم صندوق تنمية

الموارد البشرية (هدف) لهذا البرنامج التدريبي عبر الرابط

<https://www.hrdf.org.sa>

# سياسة الانسحاب واسترجاع المبلغ:

- رسوم البرنامج تشمل رسوم التدريب و الاختبار.
- يجب الاطلاع على شروط وأحكام الدعم المالي والتعويض من صندوق تنمية الموارد البشرية (هدف) على الرابط ([hrdf.org.sa](http://hrdf.org.sa)).
- يحق للمتدرب استرجاع الرسوم الدراسية والانسحاب من البرنامج التدريبي بثلاثة أيام عمل قبل تاريخ انعقاده، وليس بعد ذلك .
- في حالة تأجيل البرنامج لأسباب لا تتعلق بالمتدرب ، فيمكن للمتدرب اختيار أحد الخيارين التاليين : المشاركة في الموعد المستحدث للبرنامج التدريبي ، أو رفع الطلب لاسترداد كامل المبلغ المسدد .
- في حال تعذر إقامة البرنامج التدريبي بالكامل لأسباب لا تتعلق بالمتدرب ، فيحق له المطالبة باسترجاع مبلغ السداد .
- في حال تعذر حضور المتدرب للبرنامج التدريبي دون تقديم سبب مشروع ومقبول، فلا يحق له طلب استرداد المبلغ .
- في حال وجود ظروف قهرية تمنع استكمال المتدرب للبرنامج التدريبي، فيحق له التقدم بعذره ، وفي حال قبول العذر، فيمكن طلب استرداد المبلغ مخصصاً منه ما مقداره 15% .
- يجب ألا تقل نسبة حضور المتدرب عن (75%) من مجموع ساعات البرنامج التدريبي حتى يتمكن من الحصول على شهادة إتمام حضور الدورة التدريبية .
- في حال تقديم المتدرب لطلب الانسحاب ، فإن ذلك لا يعد بمثابة الموافقة عليه ، بل يتم دراسته أولاً والرد بالنتائج والتوصيات خلال (30) يوم عمل من تاريخ رفع الطلب .

# النشرة التعريفية للبرنامج التدريبي:

PTC036	الرقم المميز للبرنامج التدريبي :
شهادة أخصائي تكنولوجيا الحاسب الآلي .	عنوان الشهادة الاحترافية المتعلقة بالبرنامج التدريبي ( باللغة العربية ) :
Computer Technology Specialist CBP-CT	عنوان الشهادة الاحترافية المتعلقة بالبرنامج التدريبي ( باللغة الإنجليزية ) :
CBP-CT	الاختصار المتداول للشهادة الاحترافية :
<a href="https://ibtamea.com">/https://ibtamea.com</a>	صفحة الموقع الإلكتروني التي توضح تفاصيل الشهادة الاحترافية من قبل الجهة المانحة لها
محاضرة ، حوار أو مناقشات ، حالات دراسية ، عصف ذهني ، تمثيل الأدوار، تطبيق .	أساليب واستراتيجيات التدريب قد تشمل بعض الأساليب التالية:
الطلاب - الخريجين - الباحثين عن العمل - أعضاء هيئة التدريس - الموظفين .	الفئات التخصصية المستهدفة :
لا توجد .	متطلبات البرنامج :
لا توجد .	متطلبات اختبار الشهادة :



# النشرة التعريفية للبرنامج التدريبي:

<p>حقائق عن الاختبار:</p>	<ul style="list-style-type: none"><li>• لغة البرنامج: اللغة العربية.</li><li>• عدد الأسئلة: ٥٠ سؤال.</li><li>• زمن الاختبار: ساعتان.</li><li>• طبيعة الأسئلة: اختيار من متعدد.</li></ul> <p>يرجى ملاحظة أن الاختبار مقدم من جهة عالمية، ولا نملك أي إطلاع على محتوى الاختبارات الخاصة بالشهادات المهنية. لذا، يتطلب من المتدربين الإعداد والتحضير الجيد لضمان تحقيق أفضل النتائج.</p>
<p>متطلبات اجتياز البرنامج التدريبي:</p>	<p>يجب ألا تقل نسبة حضور المتدرب عن (٧٥%) من مجموع ساعات البرنامج التدريبي حتى يتمكن من الحصول على شهادة إتمام حضور الدورة التدريبية.،</p> <p>يجب على المتدرب رفع طلب للاختبار في غضون (شهر) كحد أقصى وفي حال تأخر المتدرب عن تحديد الموعد أو تغييره عن الموعد الذي قام بحجزه للاختبار، يحصل على إنذار أول ولا يحق له بالمطالبة في دخول الاختبار في حال تكرار ذلك مرة أخرى.</p>
<p>طبيعة تقديم البرنامج التدريبي:</p>	<p>اونلاين (عن بُعد).</p>
<p>سياسة التسجيل:</p>	<p>١- أقر بالاطلاع على شروط دعم صندوق تنمية الموارد البشرية (هدف) .</p> <p>٢- أقر بالاطلاع على النشرة التعريفية وكافة الشروط والأحكام والمتطلبات لاجتياز البرنامج التدريبي واجتياز الشهادة الاحترافية.</p>

# سياسة إعادة الاختبار في حال عدم الاجتياز:

---

- يلزم سداد رسوم الاختبار مرة أخرى لإتاحة فرصة إعادة الاختبار.
- يجب على المتدرب التأكد من استعداده الكامل قبل دخول الاختبار الفعلي وذلك بمراجعة كافة المواد التدريبية.
- يُنصح بدخول الاختبار التجريبي المتاح قبل الاختبار الفعلي، حيث يساعد في تحديد مستوى الاستعداد والتعرف على نمط الأسئلة.

شكراً لكم.



جامعة أم القرى  
UMM AL-QURA UNIVERSITY