



جامعة أم القرى
الكلية التطبيقية



النشرة التعريفية للبرنامج التدريبي





شهادة محترف الأعمال المعتمد في تحفيز الموظفين

CBP-EM



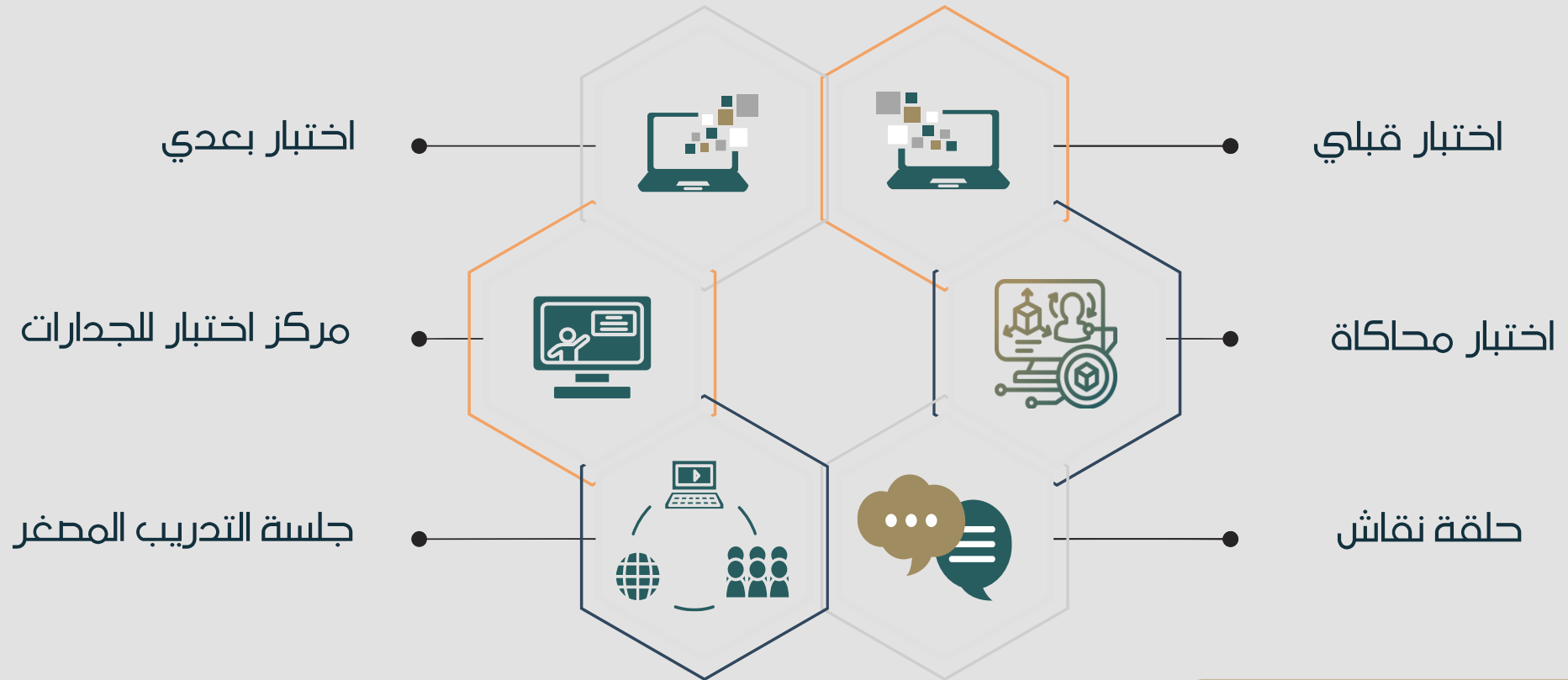
حول برنامج محترف أعمال معتمد في تحفيز الموظفين:

العنوان باللغة الإنجليزية	
Business Professional Certificate in Employee CBP-EM Motivation	
لغة تقديم البرنامج:	
اللغة العربية/ اللغة الإنجليزية.	
طريقة تقديم البرنامج:	
عن بعد (أونلاين).	
متطلبات اجتياز الاختبار:	
لا يوجد.	

العنوان باللغة العربية:	
شهادة محترف الأعمال المعتمد في تحفيز الموظفين	
الرقم المميز للبرنامج التدريبي:	
PTC031	
مجال الشهادة الاحترافية:	
الإدارة	
متطلبات البرنامج:	
لا يوجد.	

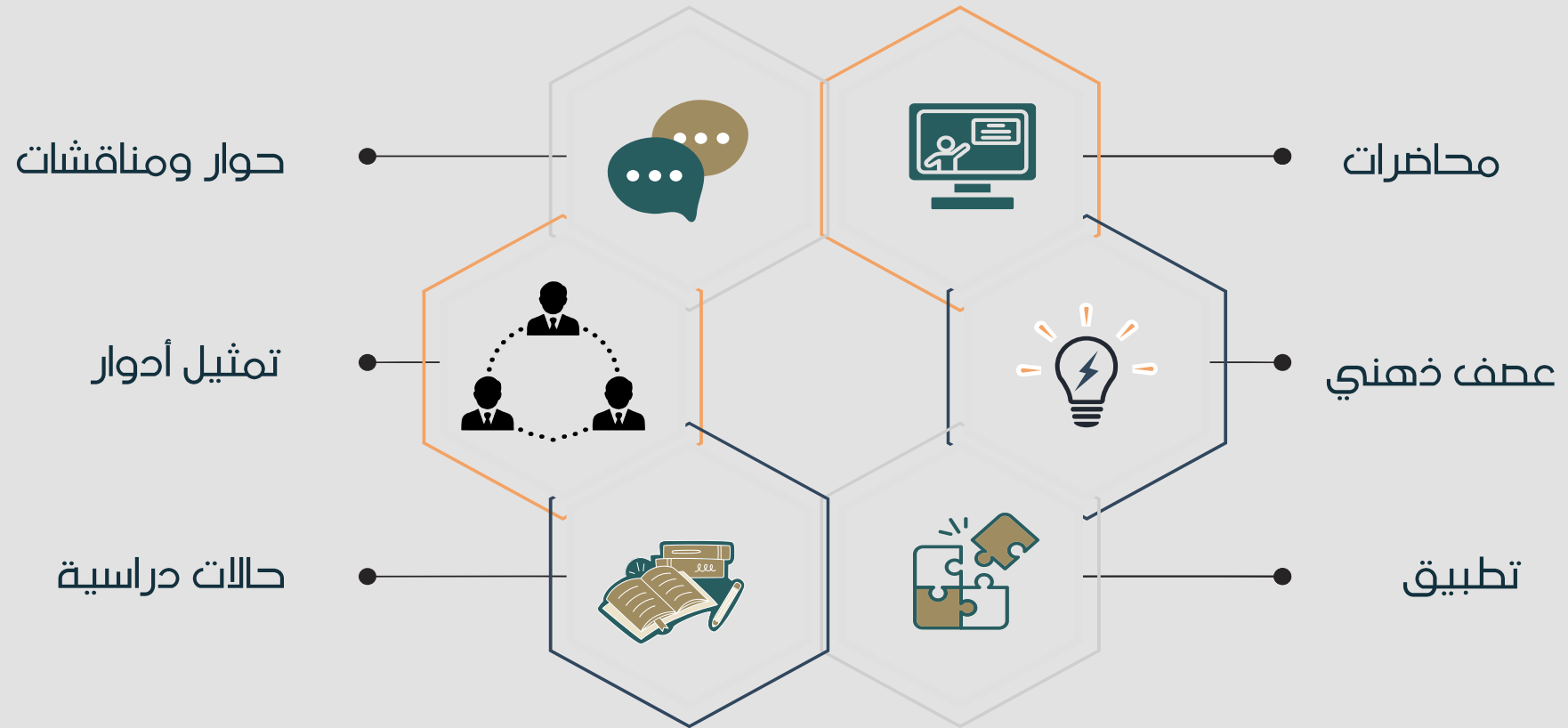


أساليب تقييم المشاركين قد تتضمن أحد الآتي:





أساليب واستراتيجيات التدريس قد تتضمن أحد الآتي:





الفئات المستهدفة:





وصف البرنامج التدريبي:

وصف البرنامج:

تعتبر البيئة المحفزة أحد العوامل الرئيسية التي تؤثر على أداء الموظفين ورضاهم في العمل. في عالم الأعمال اليوم، تتزايد الحاجة إلى استراتيجيات فعالة لتحفيز الأفراد وتعزيز إبداعهم وإنتاجيتهم. لذلك، يُعد امتلاك المهارات والمعرفة اللازمة لتطبيق تقنيات التحفيز الحديثة ضرورة ملحة للمحترفين الطموحين. تأتي شهادة محترف الأعمال المعتمد في تحفيز الموظفين لتلبية هذه الاحتياجات، حيث تقدم محتوى متنوع يغطي استراتيجيات التحفيز، وبناء ثقافة العمل الإيجابية، وطرق قياس أداء الموظفين. من خلال هذه الشهادة، يتمكن المشاركون من اكتساب الأدوات اللازمة لتطوير بيئات عمل تشجع على التفاعل الإيجابي وتعزز الروح الجماعية.

الهدف العام من البرنامج:

تطوير المهارات القيادية والإدارية للأفراد في مجال إدارة الموارد البشرية وتحفيز الفرق داخل بيئات العمل. كما يُركز هذا البرنامج على فهم الأساليب الحديثة لتحفيز الموظفين، ورفع مستويات الأداء، وبناء بيئة عمل محفزة تعزز من إنتاجية الموظفين وولائهم المؤسسي.



الأهداف التفصيلية:

الأهداف التفصيلية للبرنامج :

1. يقيم أداء الفريق.
2. يحدد نمط القيادة المتبع.
3. يستنتج العوامل الأساسية التي تؤثر في التحفيز.
4. يطبق مهارات الحوار والإصغاء التي تقوي روح الجماعة وتزيد من التأثير والانفتاح.
5. يستعرض كيفية تعزيز الثقة ضمن المجموعة.
6. يطور نموذج المحاسبة.
7. يتعامل مع الضغوط الداخلية والخارجية.
8. يزيل العقبات التي تعرقل تعزيز التزام المجموعة وشغفها.
9. يشجع على اتخاذ المجموعات للمبادرات.
10. يساعد المجموعات على التعلم من أخطائها.
11. يطور ثقافة فريق العمل التي تقوم على الانتماء والمحاسبة.
12. يطور ويطبق استراتيجيات لمعالجة أسباب التوتر الخارجية التي تؤثر سلباً على التحفيز.



الوحدات التدريبية:

الوحدات التدريبية :

الوحدة التدريبية الأولى : أساسيات التحفيز
الأهداف

• المقدمة

• حالة دراسية

• تقييم المجموعة

الوحدة التدريبية الثانية : تعزيز التحفيز كمدير
الأهداف

• من يحفزك

• تكييف نمط القيادة الخاص بك

• فهم الفرق بين المساواة والعدالة

• اتخاذ القرارات الأخلاقية

• الحوار والاستماع

• تقييم مدى راحتك في الاستماع والمشاركة

• الصدق والثقة والاحترام

• الالتزام والشغف

• مشاركة المعلومات

• إنشاء رؤية ورسالة مشتركة

• بناء هوية المجموعة

الوحدة التدريبية الثالثة : التحفيز الداخلي للموظفين
الأهداف

• خلق ثقافة الملكية والمسؤولية

• المبادرة

• تطبيق المبادرة

• الاستفادة من الأخطاء

الوحدة التدريبية الرابعة : معوقات التحفيز
الأهداف

• التعامل مع الضغوط الخارجية

• تطوير النظم والسياسات

• استراتيجيات لتعزيز التحفيز في الثقافة السلبية

• التعامل مع الشخصيات التحديتية

• تحفيز الأشخاص المستعارين



مدة البرنامج التدريبي:





حقائق عن الاختبار:

<p><u>طبيعة الأسئلة:</u></p> <p>اختيار من متعدد.</p>	<p><u>زمن الأسئلة:</u></p> <p>ساعتان.</p>	<p><u>عدد الأسئلة:</u></p> <p>50 سؤالاً.</p>	<p><u>لغة الاختبار:</u></p> <p>اللغة العربية/ اللغة الإنجليزية.</p>
--	---	--	---

يرجى ملاحظة أن الاختبار مقدم من جهة عالمية، ولا نملك أي إطلاع على محتوى الاختبارات الخاصة بالشهادات المهنية. لذا، يتطلب من المتدربين الإعداد والتحضير الجيد لضمان تحقيق أفضل النتائج.



سياسة إعادة الاختبار في حال عدم الاجتياز:

١. يلزم سداد رسوم الاختبار مرة أخرى لإتاحة فرصة إعادة الاختبار.
٢. يجب على المتدرب التأكد من استعداده الكامل قبل دخول الاختبار الفعلي وذلك بمراجعة كافة المواد التدريبية.
٣. يُنصح بدخول الاختبار التجريبي المتاح قبل الاختبار الفعلي، حيث يساعد في تحديد مستوى الاستعداد والتعرف على نمط الأسئلة.





متطلبات اجتياز البرنامج التدريبي:

- يجب ألا تقل نسبة حضور المتدرب عن (70%) من مجموع ساعات البرنامج التدريبي حتى يتمكن من الحصول على شهادة إتمام حضور الدورة التدريبية.
- يجب على المتدرب رفع طلب للاختبار في غضون (شهر) كحد أقصى وفي حال تأخر المتدرب عن تحديد الموعد أو تغيبه عن الموعد الذي قام بحجزه للاختبار، يحصل على إنذار أول ولا يحق له بالمطالبة في دخول الاختبار في حال تكرار ذلك مرة أخرى.

سياسة التسجيل:

1. أقر بالاطلاع على شروط دعم صندوق تنمية الموارد البشرية (هدف).
3. أقر بالاطلاع على النشرة التعريفية وكافة الشروط والأحكام والمتطلبات لاجتياز البرنامج التدريبي واجتياز الشهادة الاحترافية.



دعم البرنامج التدريبي:

البرنامج مدعوم من صندوق تنمية الموارد البشرية (هدف)

يرجى التحقق من أهلية استحقاقك لدعم صندوق تنمية الموارد
البشرية (هدف) لهذا البرنامج التدريبي عبر الرابط

<https://www.hrdf.org.sa>





ضوابط الاستحقاق للشهادات المهنية الاحترافية:

يمكن طلب تعويض تكاليف شهادة مهنية احترافية في حال توافر الشروط الأهلية التالية:

- أن يكون المستفيد مواطناً أو مواطنة، سواء كان عاملاً في القطاع العام أو الخاص، أو باحثاً عن عمل.
- أن تكون الشهادة ضمن الشهادات المعتمدة من قبل صندوق تنمية الموارد البشرية.
- أن يكون تاريخ الحصول على الشهادة بعد تاريخ اعتماد الشهادة في برنامج «دعم الشهادات المهنية الاحترافية».
- أن يقر المتقدم بعدم قيام جهة العمل التابع لها بدفع تكاليف الشهادة الحاصل عليها.
- أن لا يتجاوز طلب تعويض التكاليف أكثر من شهادتين للفرد الواحد.
- أن تكون الشهادة المهنية طالحة وغير منتهية، بحيث لا يتجاوز تاريخ اعتماد الشهادة عن ستة أشهر.
- لا يتحمل الصندوق تكاليف رسوم العضوية سواء كانت إلزامية للشهادة أو غير إلزامية.
- عدم إرفاق أي فواتير تخص رسوم العضوية لأي شهادة معتمدة.



آلية دعم الشهادات المهنية الاحترافية:

- يقوم الصندوق بتعويض المستفيدين ماديا عن تكاليف التدريب ورسوم الاختبارات، وذلك بعد الحصول على الشهادة المهنية الاحترافية، وفقا للخطوات التالية:
- إنشاء حساب في البوابة الوطنية للعمل «طاقات»، ثم تقديم الطلب من خلال الصفحة الخاصة ببرنامج دعم الشهادات المهنية الاحترافية.
 - الإقرار الإلكتروني بالموافقة على الشروط والأحكام المطلوبة، والتوقيع بالموافقة على التحقق من صحة الشهادة من خلال الصندوق أو من يفوضه.
 - رفع المطالبة من خلال النظام الآلي، مرفقا بها صور من الشهادة الاحترافية وفواتير دفع تكاليف الحصول عليها.
 - تحويل تكاليف الشهادة بشكل مباشر إلى حساب الفرد الحامل على الشهادة عبر الرقم الدولي لحسابه المصرفي (آيبان).
 - الوقت المستغرق لدراسة الأهلية 40 يوما من تاريخ التقديم على البرنامج.
 - تاريخ الصرف ٤ يوم عمل من تاريخ التقديم في حال اكتمال كافة المتطلبات.



تعويض الشهادات الاحترافية:

1. زيارة الموقع الإلكتروني لصندوق تنمية الموارد البشرية [/https://www.hrdf.org.sa](https://www.hrdf.org.sa)
2. اختر "الخدمات الإلكترونية / أفراد"
3. قم بإدخال بيانات النفاذ الوطني
4. انقر على "برامجنا"
5. اختر من القائمة "الشهادات الاحترافية"
6. اختر "طلبات الدعم المباشر"
7. اضغط على "إضافة طلب جديد"
8. قم بتعبئة البيانات المطلوبة
9. اضغط على "إرسال طلب الشهادة"



سياسة الانسحاب واسترجاع المبلغ:

- رسوم البرنامج تشمل رسوم التدريب و الاختبار .
- يجب الاطلاع على شروط وأحكام الدعم المالي والتعويض من صندوق تنمية الموارد البشرية (هدف) على الرابط (hrdf.org.sa) .
- يحق للمتدرب استرجاع الرسوم الدراسية والانسحاب من البرنامج التدريبي بثلاثة أيام عمل قبل تاريخ انعقاده، وليس بعد ذلك .
- في حالة تأجيل البرنامج لأسباب لا تتعلق بالمتدرب ، فيمكن للمتدرب اختيار أحد الخيارين التاليين : المشاركة في الموعد المستحدث للبرنامج التدريبي ، أو رفع الطلب لاسترداد كامل المبلغ المسدد .
- في حال تعذر إقامة البرنامج التدريبي بالكامل لأسباب لا تتعلق بالمتدرب ، فيحق له المطالبة باسترجاع مبلغ السداد .
- في حال تعذر حضور المتدرب للبرنامج التدريبي دون تقديم سبب مشروع ومقبول، فلا يحق له طلب استرداد المبلغ .
- في حال وجود ظروف قهرية تمنع استكمال المتدرب للبرنامج التدريبي، فيحق له التقدم بعذره ، وفي حال قبول العذر، فيمكن طلب استرداد المبلغ مخصصا منه ما مقداره 15% .
- يجب ألا تقل نسبة حضور المتدرب عن (75%) من مجموع ساعات البرنامج التدريبي حتى يتمكن من الحصول على شهادة إتمام حضور الدورة التدريبية .
- في حال تقديم المتدرب لطلب الانسحاب ، فإن ذلك لا يعد بمثابة الموافقة عليه ، بل يتم دراسته أولا والرد بالنتائج والتوصيات خلال (30) يوم عمل من تاريخ رفع الطلب .



جامعة أم القرى
الكلية التطبيقية

**صفحة الموقع الإلكتروني التي توضح تفاصيل الشهادة
الاعترافية من قبل الجهة المانحة لها:**

[/https://ibtamea.com](https://ibtamea.com)

شكرا لكم

 Applied_ptc@uqu.edu.sa  @TAC_UQU



جامعة أم القرى
الكلية التطبيقية