



مسابقة كرسي الشيخ عبداللطيف العيسى لأبحاث الأيتام في مجال تصميم نوادي الأيتام ودور الأيتام الإيوائية

بِسْمِ اللَّهِ الرَّحْمَنِ الرَّحِيمِ

A decorative calligraphic element in teal and gold. It features a stylized, flowing script that forms a shape resembling a stylized 'S' or a calligraphic flourish. Two small, solid gold squares are positioned near the base of the script, one on the left and one on the right.

بسم الله والحمد لله والصلوة والسلام على رسول الله وعلى آله و صحبه ومن والده، فانطلاقاً من أهداف **كرسي الشيخ عبداللطيف العيسى** لأبحاث الأيتام في تغطية كافة الجوانب التي تعنى برعاية و تطوير حياة الأيتام و تأمين رعايتهم بشكل ينسجم مع التوجيهات الإسلامية الحنيفة، و الرعايا التي ننعلم بها في ظل رعاية حكومتنا الرشيدة وتوجيهات **خادم الحرمين الشريفين الملك سلمان بن عبد العزيز آل سعود**، و**سمو ولي العهد صاحب السمو الملكي محمد بن سلمان بن عبدالعزيز آل سعود** حفظهما الله . تأتي مسابقة كرسى الشيخ عبداللطيف العيسى لأبحاث الأيتام كمساهمة لتصميم وبناء مرافق مناسبة للأطفال الأيتام . حيث تهدف لتوفير بيئة آمنة ومريحة وصحية للأطفال، بالإضافة إلى تلبية احتياجاتهم التعليمية والنفسية والاجتماعية فهو يساهم في :

- **توفير بيئة آمنة ومستقرة للأطفال:** يجب أن يكون التصميم المعماري للأيتام آمناً ومستقراً، بحيث يوفر للأطفال شعوراً بالراحة والانتماء.
- **تلبية احتياجات الأطفال التعليمية والنفسية والاجتماعية:** يجب أن يراعى التصميم المعماري للأيتام احتياجات الأطفال التعليمية والنفسية والاجتماعية، بحيث يوفر لهم الفرصة للنمو والتطور بشكل سليم.

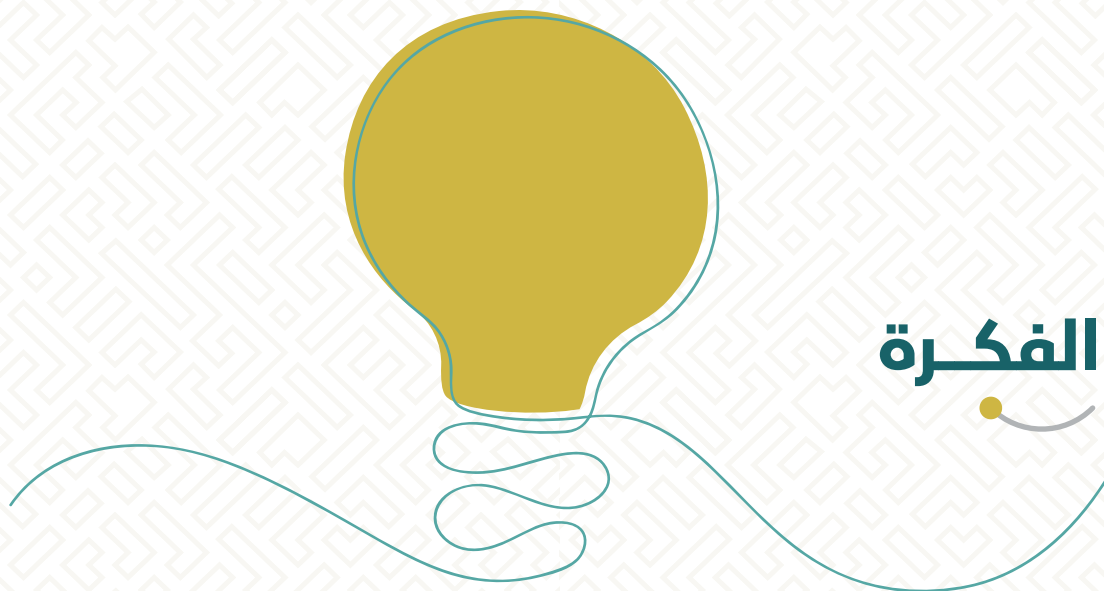
- **تعزيز استقلالية الأطفال:** يجب أن يعزز التصميم المعماري للأيتام استقلالية الأطفال، بحيث يتمكنوا من الاعتماد على أنفسهم في الأنشطة اليومية. وإجمالاً فالتصميم المعماري للأيتام هو عملية مهمة تساهم في تحسين حياة الأطفال الأيتام. بحيث يراعى التصميم احتياجات الأطفال المختلفة، ويوفر لهم بيئة آمنة ومريحة وصحية تلبية احتياجاتهم التعليمية والنفسية والاجتماعية. وحيث كانت مسابقة تصميم نوادي الأيتام و دور أيتام إيوائي، رغبة وتطلعاً نسعى لتحقيقه ، كان من المهم أن يكون التبنى من جهة أكاديمية ، و هذا ما تم بالتعاون مع قسم العمارة بكلية الهندسة والعمارة بجامعة أم القرى سعادة الدكتور ابراهيم نورالدين عبدالقادر البخاري، الذي ترجم ما كنا نرغب به إلى واقع ملموس، ليكون أحد مخرجات مشروع مقرر لمدّة فصل كامل، وتم وضع وتوضيح آلية التنافس واشتراطات المسابقة التي اسهم سعادته مع نخبة متميزة من الأساتذة و المتخصصين الأفاضل الذين أسهموا في وضع إطار علمي منظم للمسابقة، فكل الشكر والتقدير لهم ولأبناءنا الطلبة الذين أبدعوا في ترجمة احتياجات الأيتام إلى واقع ملموس في تصميماتهم، و الذي نحسبه أنه الأول من نوعه في إيجاد مسابقة للتصاميم المعمارية خاصة بالأيتام ، مما يلفت نظرهم إلى احتياجاتهم ومعاناتهم ومشكلاتهم وتحقق بشكل واقعي .

أكرر شكري لسعادة وكيل الجامعة ا.د فريد بن علي الغامدي على رعايته وتشريفه الحفل والمعرض الختامي ، والشكر لعميد كلية الهندسة بجامعة ام القرى د. محمد صالح آل الشيخ ، و لسعادة د. ابراهيم نورالدين البخاري رئيس قسم العمارة ، على دعمهما وموافقتهما وإشرافهما على المسابقة ، ولأعضاء هيئة التدريس على إشرافهم و تبنيهم لهذه المسابقة ، ولأبناء الكرام مصممي المستقبل على مشاركتنا في المشاركة في هذه المسابقة ، ولا أنسى رفيقي الأستاذ خالد الغامدي المدير التنفيذي للكرسي وأخي الأستاذ مراد جمال سكرتير الكرسي الذي كانا لهما الفضل في المتابعة والإشراف والتنفيذ.

أستاذ كرسى الشيخ عبداللطيف العيسى

لأبحاث الأيتام

أ.د. سهيل بن سالم الحربي



إنطلاقاً من مسؤولية كرسي العيسى لأبحاث الأيتام بجامعة أم القرى، و دورها في تشجيع وتحفيز المبادرات العلمية التي تسهم في إيجاد بيئة مثالية للأيتام، وبما يحقق لهم العيش الكريم، ويطلق طاقاتهم و قدراتهم الإبداعية و ليكونوا مساهمين بفاعلية في أو نهضة وطنهم، من هنا تم اطلاق مسابقة العيسى لأبحاث الأيتام في مجال العمارة في مجال خدمة الأيتام .

معاور المسابقة



دار إيواء للأيتام في
المملكة حسب تصنيف
فئات الأيتام



نادي ثقافي للأيتام
لجمعيات الأيتام على
مستوى المملكة



تصاميم هندسية عصرية بحلول تصميمية وإنشائية مبتكرة كجزء من التصميم المعماري لتلك المراكز ، مع الحفاظ على مبادئ الإستدامة والمساهمة في تحسين بيئة الواجهة والإندماج أو التكيف مع الطابع العمراني للمدينة المراد إنشاء المركز بها وتطوير صناعة الأمان و الخصوصية في تلك التصاميم



أهداف المسابقة



نشر ثقافة التميز
والبحث العلمي
الموجه نحو
الاحتياجات البحثية
للأيتام وحل
مشكلاتهم بطرق
علمية حديثة مبتكرة
وتنمية الاتجاهات
الإيجابية نحوه .



المساهمة في
إعداد جيل متميز
من الطلبة يساهم
في تحقيق الخطة
الاستراتيجية
لجامعة أم القرى
وتدعم خطة عمادة
البحث العلمي في
ضوء رؤية المملكة
2030 .



توجيه طلبة الجامعة
و أعضاء هيئة
التدريس نحو
الاحتياجات البحثية
ذات الأولوية في
مجال رعاية الأيتام .



روح المنافسة بين
طلبة جامعة أم
القرى في كليات
العمارة والتصاميم
نحو التميز البحثي





مشروع نوادي الأيتام

الفائزون



مشاري أحمد الحربي

خالد جمعان الزهراني

تركي أسامة غبرة

عزام عبد الرحمن كفيه

رائد خالد مكّي

عبد الرحمن علي المنصوري

نبيل عبدالفتاح الرجب

مشهور فهد الشريف

راضي رائد الإمام

سلطان عبدالعزيز عبدالستار





نماذج التصاميم



مشاري أحمد الحربي



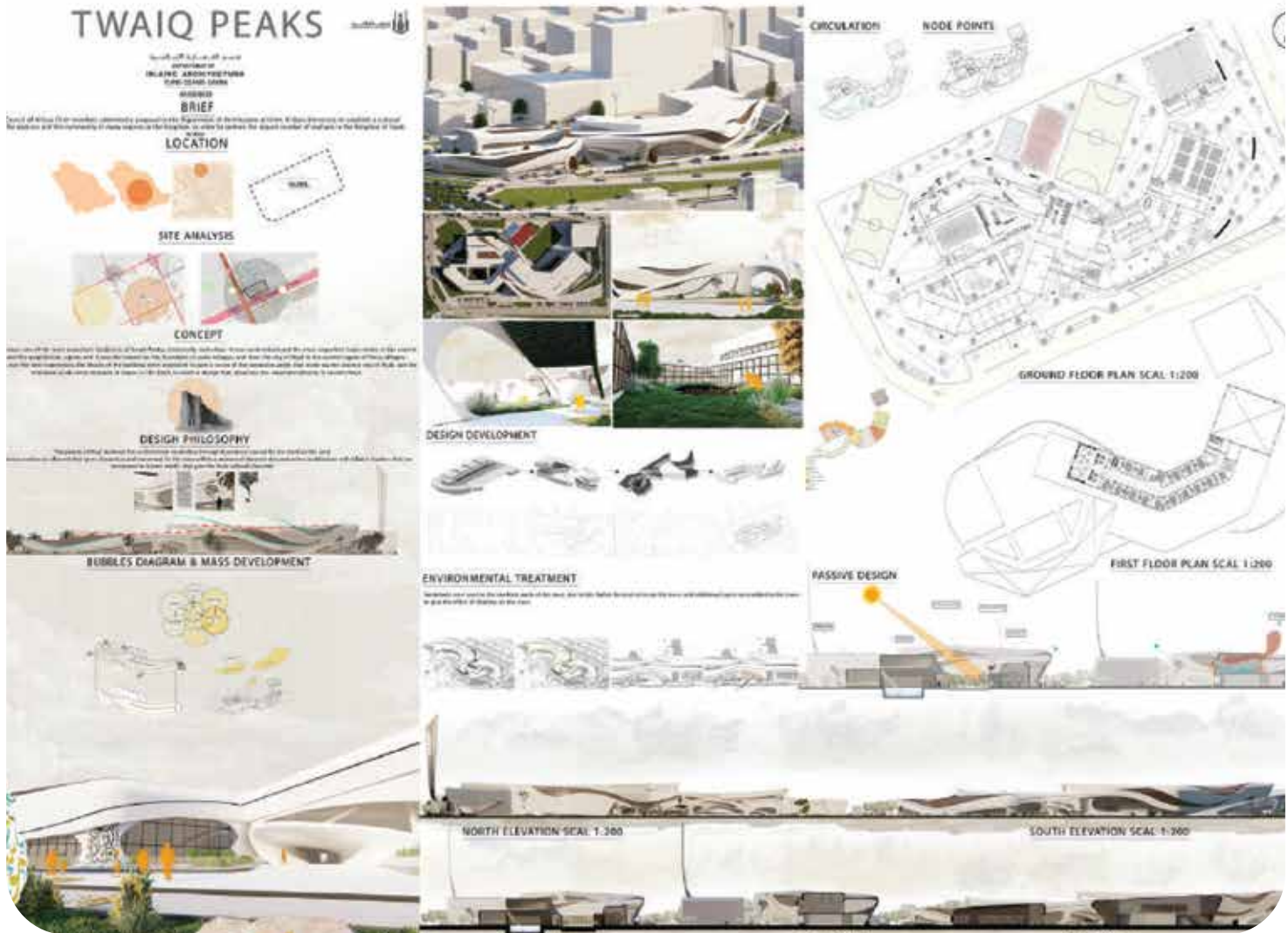


خالد جمعان الزهراني



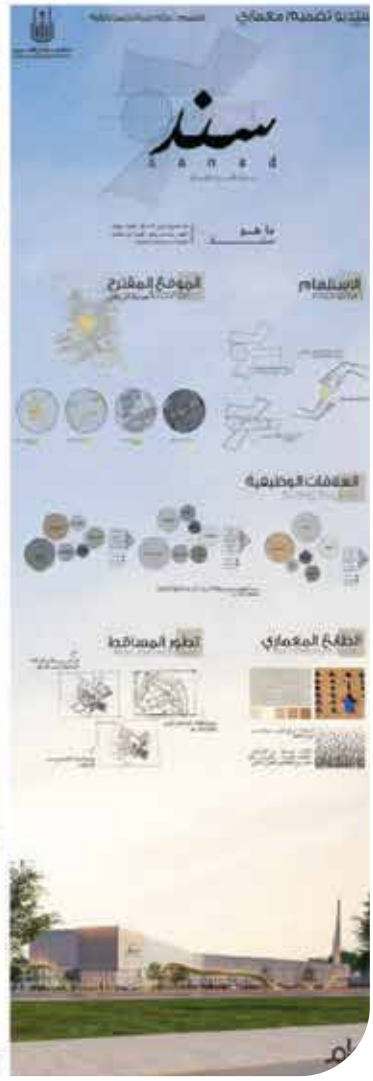
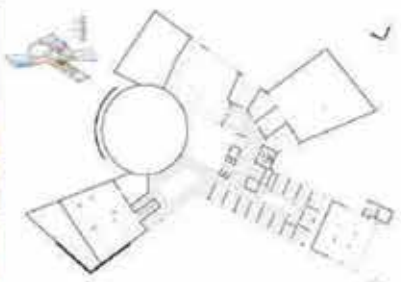


تركي أسامة غبرة





عزام عبد الرحمن كفيه



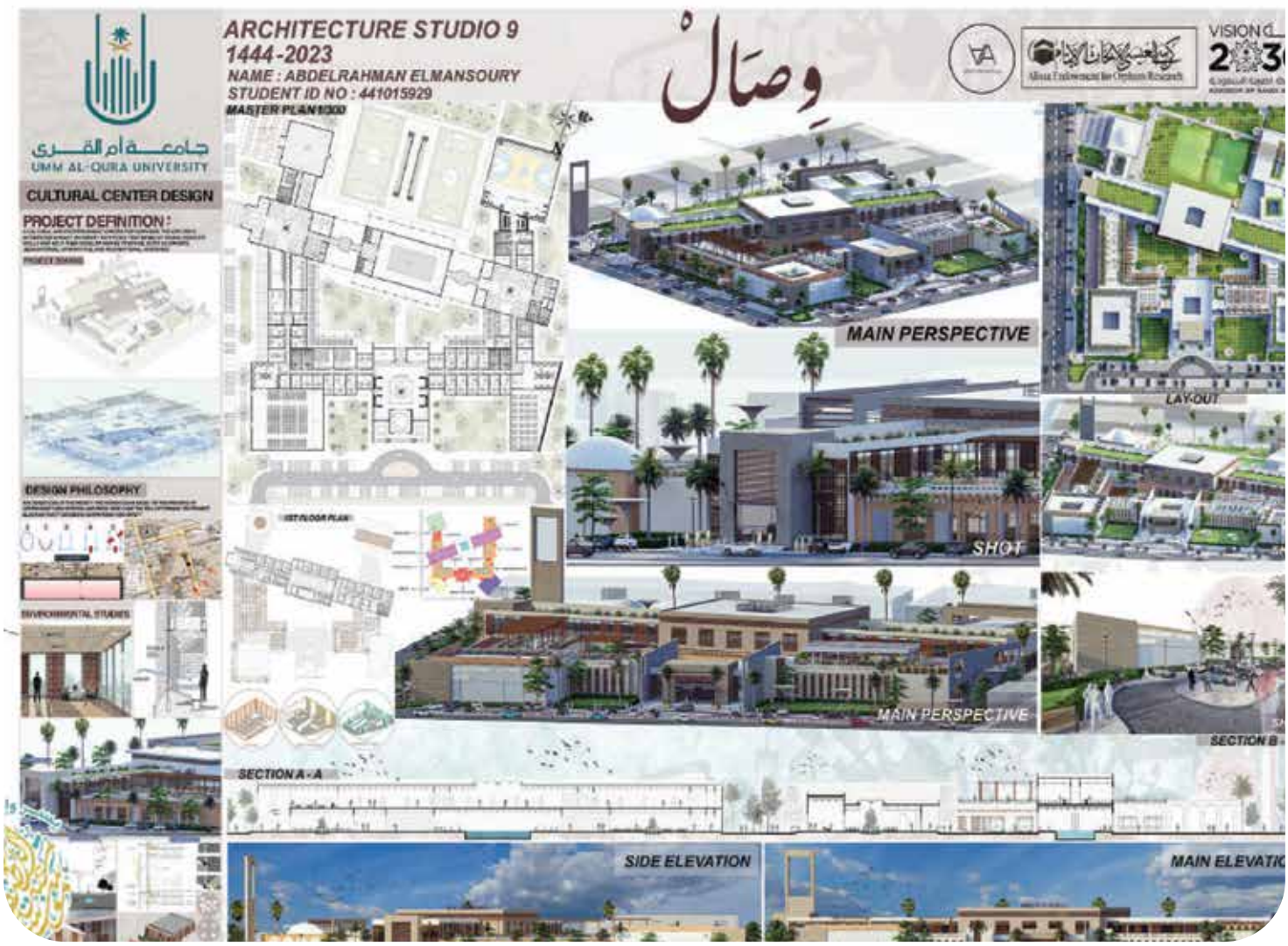


رائد خالد مكبي





عبد الرحمن علي المنصوري



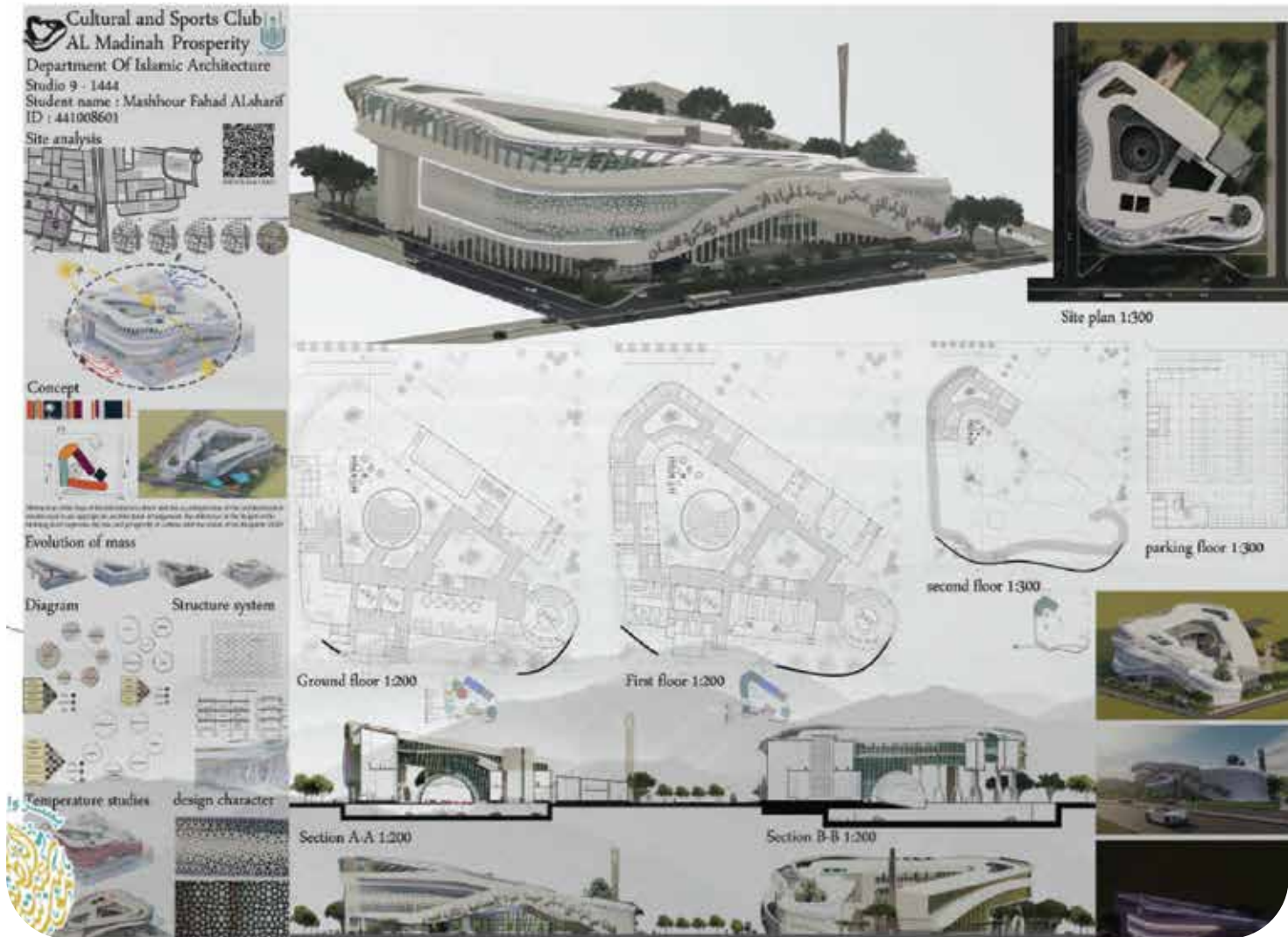


نبيل عبدالفتاح الرجب



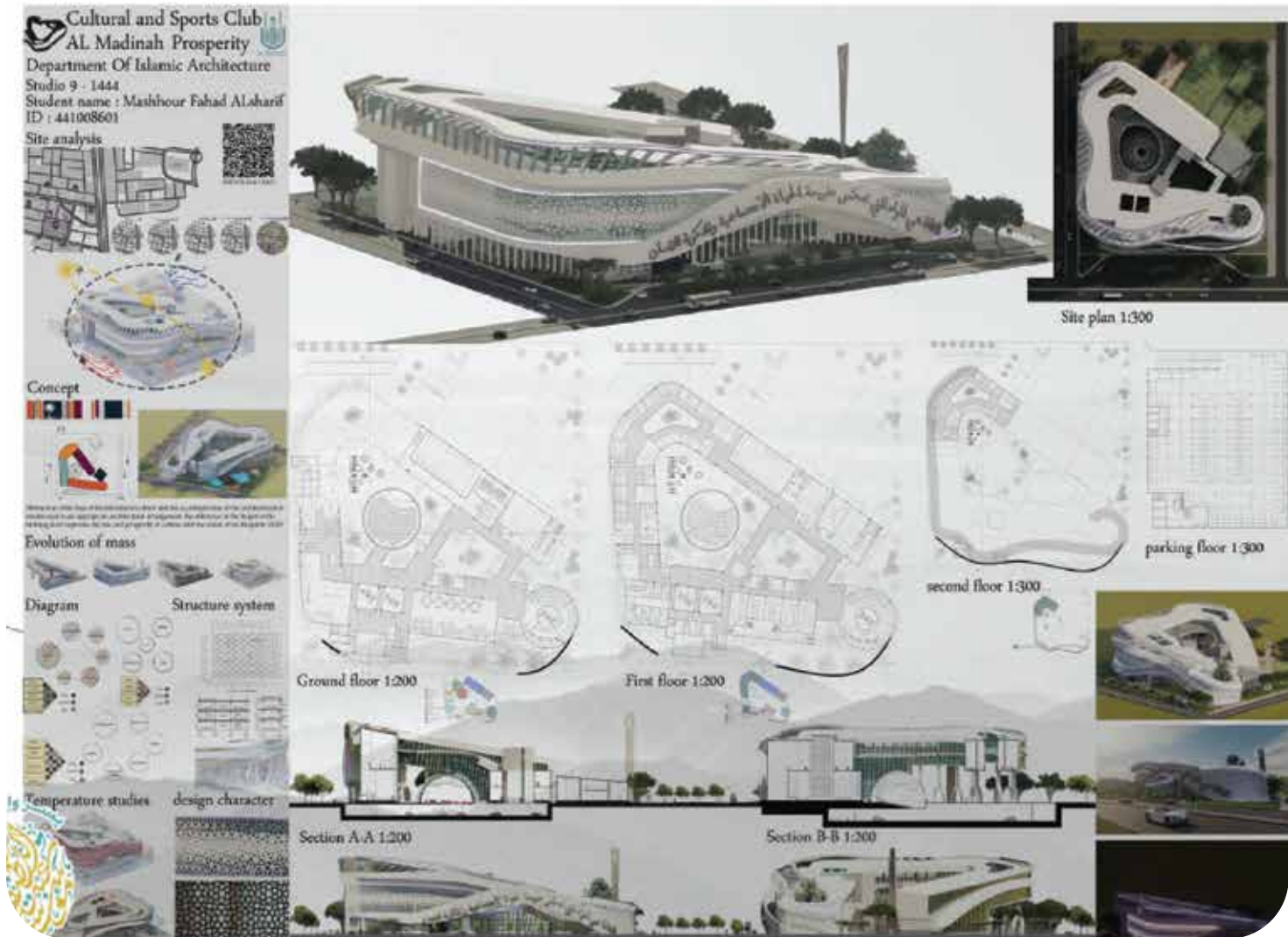


مشهور فهد الشريف





راضي رائد الإمام



مشروع دار إيواء الأيتام دون الستين

الفائزون



سلطان عبدالملك عيضة الجابري

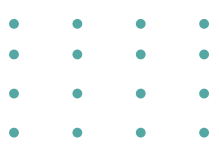
يزيد سهل سعيد بالحر

طه فاروق حسن أبو ناجي



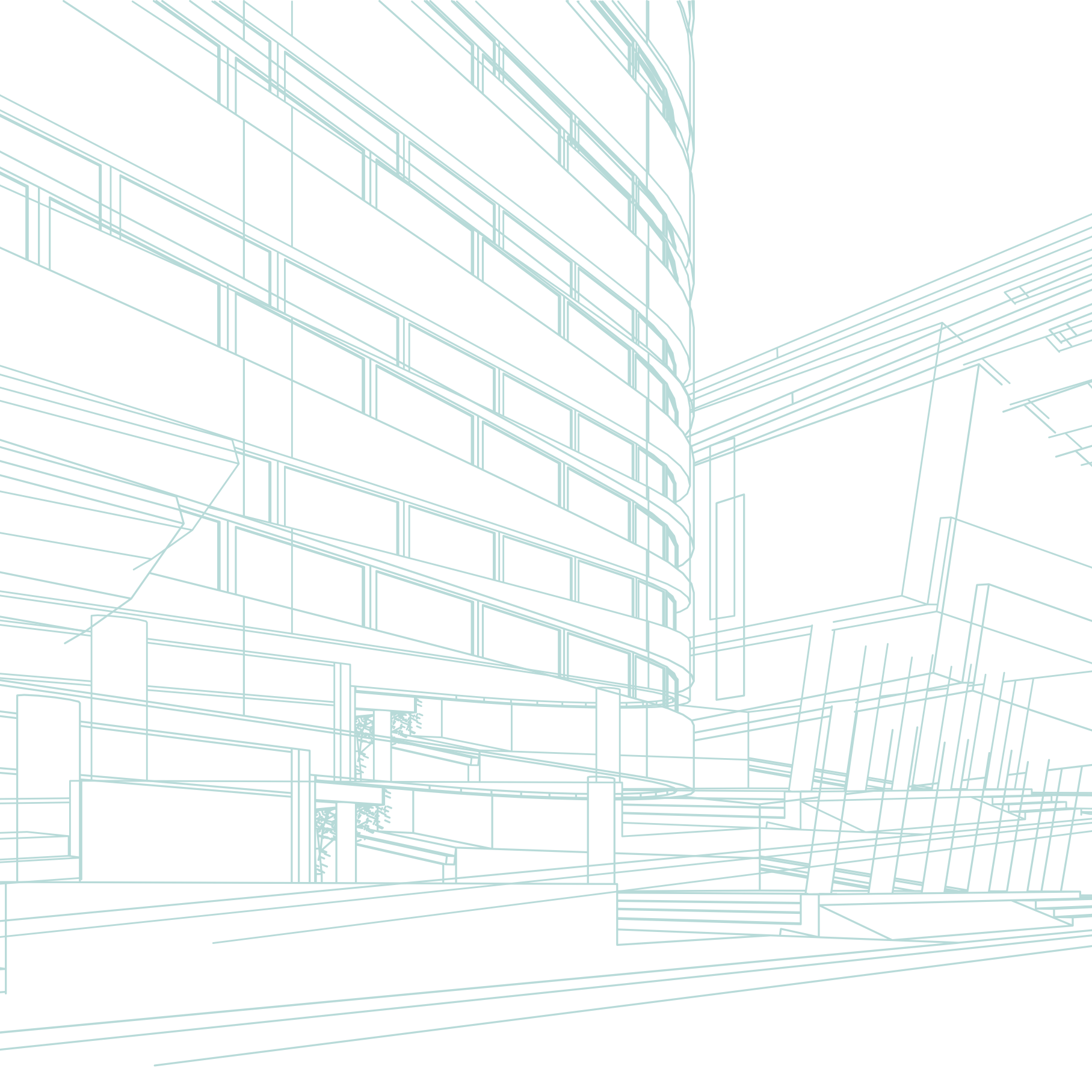
مسابقة كرسي الشيخ عبداللطيف العيسى





طه فاروق حسن أبو ناجي





يعد كرسي الشيخ عبد اللطيف العيسى بجامعة أم القرى بمكة المكرمة أول كرسي علمي من نوعه مخصص لأبحاث ودراسات الأيتام ، وذلك بتمويل من مؤسسة الشيخ عبداللطيف العيسى الخيرية ، ويهدف الكرسي إلى إجراء الأبحاث والدراسات وتقديم الخدمات العلمية المتنوعة في مختلف مجالات الأيتام للنهوض بأساليب الرعاية على أسس علمية بما يحقق للأيتام التنشئة الاجتماعية السليمة والاعتماد على النفس .

AEFOR@uqu.edu.sa



aicor_uqu

