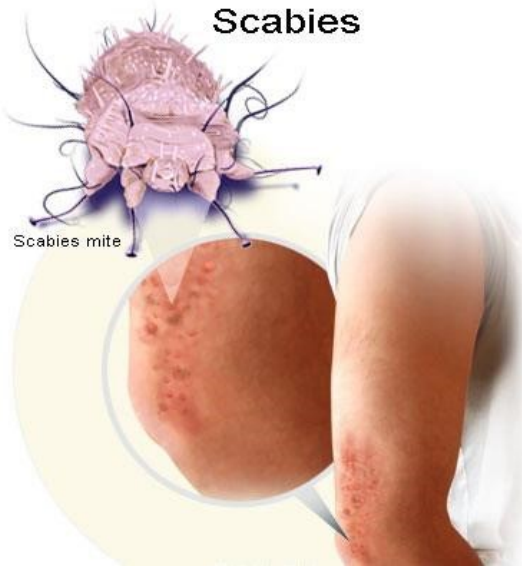


مرض الجرب



Scabies

وحدة الصحة العامة

1439

الأضرار الجانبية:

يمكن أن تُفضي إلى عدوى جلدية ثانوية إذا تخرّش جلد المريض بشكلٍ كبير نتيجة الحك الشديد والمستمر.

يمكن أن تتحول الجرب المُجَلَّب أو المتقشّر crusted scabies، وهو شكلٌ نادر وشديد من الجرب، وغالباً ما يظهر عند المُسِنَّين والأشخاص من ذوي المناعة الضعيفة

العلاج:



يجب علاج المصاب فوراً وفحص المخالطين خاصة في الأماكن المزدحمة مثل سكن العمال والمدارس

يتم العلاج على مرحلتين :

عند اكتشاف المرض يبدأ باستخدام:

علاج موضعي بمراهم (permethrin)

حبوب (ivermectin)

بعد أسبوعين من العلاج الأولي:

يعطى جرعة من نفس الحبوب (ivermectin)

مدة العدوى:

تستمر حتى إبادة السوس و البيض عن طريق العلاج

و يحدث هذا عادة بعد اكتمال المقرر العلاجي الموصى به ، الا أنه يمكن أن تكون هناك حاجة الى اعادة المقرر العلاجي مرة أخرى بعد أسبوع من انتهاء المقرر الأول

طرق انتقال العدوى:

عن طريق الاحتكاك الجلدي المطوّل من شخص مريض إلى آخر سليم،

عن طريق مشاركة الثياب ذاتها، أو المناشف أو أغطية السرير .

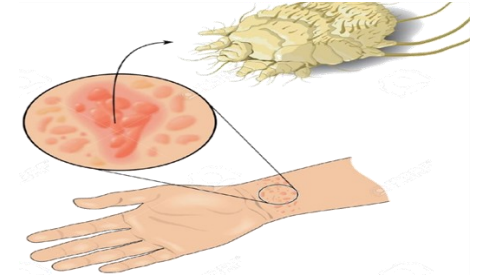


طرق الوقاية:

- يجب تجنب الأماكن المزدحمة
- عدم استخدام ملابس الغير
- التأكد من نظافة أغطية الأسرة، خاصة في الأماكن المزدحمة كدور الإيواء والسجون والمعسكرات، وتطهير ملابس المريض أو غليها وكيها.
- المحافظة على النظافة الشخصية
- الاستحمام اليومي و تغيير الملابس يومياً
- والملابس الداخلية مرتين باليوم على الاقل.

الجرب scabies هو

- مرضٌ جلديٌّ مُعدٍ ينجم عن أنواع صغيرة من السوس تقوم بحفر أخاديد في الجلد تسكن ضمنها.



- يعتبر من الأمراض السريعة الانتشار وقد يأخذ شكل عدوى وبائية إذا أصاب مثلاً تلميذاً في المدرسة فقد يعدي هذا التلميذ جميع زملائه أو من يخالطه في المدرسة ومن ثم ينتقل إلى أفراد الأسرة

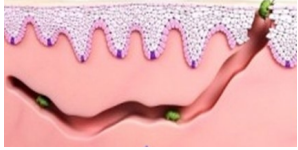
الأعراض

- حكة تزداد شدتها في المساء خاصة قبل النوم وتزداد شدة الحكة مع طول فترة المرض.
- وتظهر حبيبات حمراء صغيرة في أماكن مميزة وهي البطن (حول السرة والجانبين)، وبين الأصابع، وعلى الرسغ، والإبطين، والفخذين، والأعضاء التناسلية.
- التقيحات والالتهابات في المراحل المتقدمة.



سبب المرض:

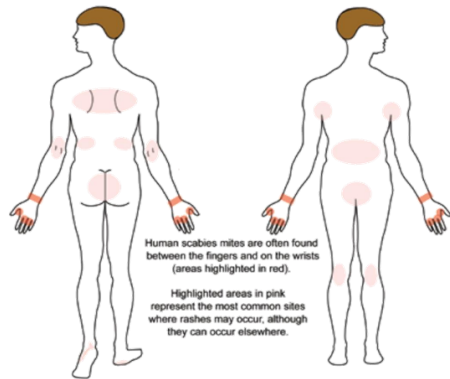
سوس الجرب هو القارمة الجربية Sarcptes scabiei يحفر أخاديد في الطبقة الخارجية من



الجلد بواسطة فمها وأقدامها، حيث تضع بيوضها فيها. وبعد ثلاثة إلى أربعة أيام، تفقس هذه البيوض، وتنتقل إلى سطح الجلد، حيث تتحول إلى حشرات بالغة.

أماكن الإصابة:

الأماكن الدافئة، مثل طيات الجلد، والمسافات بين الأصابع والفراغات تحت الأظافر، وحول ثنايا الأرداف والثديين، أسفل حزام ساعة اليد أو الأساور أو الخواتم.



مدة الحضانة:

- حوالي 4-6 أسابيع قبل بدء الحكة في أشخاص لم يسبق لهم التعرض للعدوى
- الأشخاص الذين سبق إصابتهم 1-4 أيام من إعادة التعرض

